

Solfato PP

M360

5 - 100 mg/L SO_4^{2-}

SO4

Torbidità con solfato di bario

Informazioni specifiche dello strumento

Il test può essere eseguito sui seguenti dispositivi. Inoltre, sono indicate la cuvetta richiesta e il range di assorbimento del fotometro.

Dispositivi	Cuvetta	λ	Campo di misura
MD 100, MD 110, MD 600, MD 610, MD 640, MultiDirect, PM 620, PM 630, SpectroDirect, XD 7000, XD 7500	ø 24 mm	530 nm	5 - 100 mg/L SO_4^{2-}

Materiale

Materiale richiesto (in parte facoltativo):

Reagenti	Unità di imballaggio	N. ordine
VARIO Sulfa 4 F10	Polvere / 100 pz.	532160

Campo di applicazione

- Trattamento acqua di scarico
- Acqua di raffreddamento
- Trattamento acqua potabile
- Trattamento acqua non depurata

Note

1. Il solfato provoca un intorbidimento distribuito finemente.





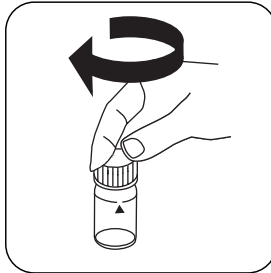
Esecuzione della rilevazione Solfato con polvere in bustine Vario

Selezionare il metodo nel dispositivo.

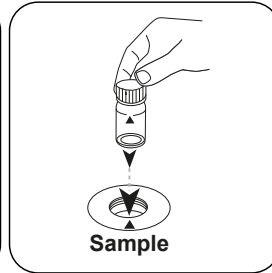
Per questo metodo, non è necessario eseguire una misurazione ZERO ogni volta sui seguenti dispositivi: XD 7000, XD 7500



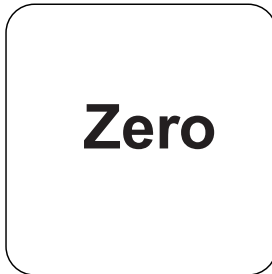
Riempire una cuvetta da 24 mm con **10 mL di campione**.



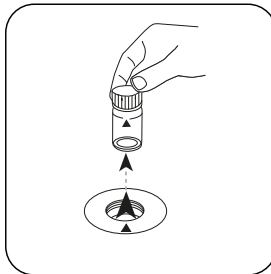
Chiudere la/e cuvetta/e.



Posizionare la **cuvetta del campione** nel vano di misurazione. Fare attenzione al posizionamento.

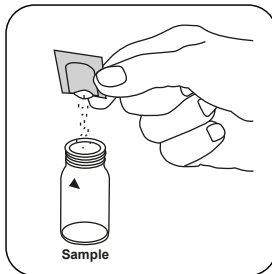


Premere il tasto **ZERO**.

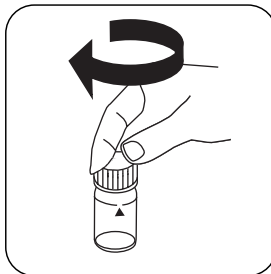


Prelevare la cuvetta dal vano di misurazione.

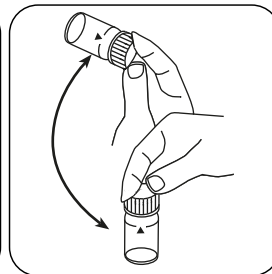
In caso di dispositivi che **non richiedono una misurazione ZERO**, iniziare da qui.



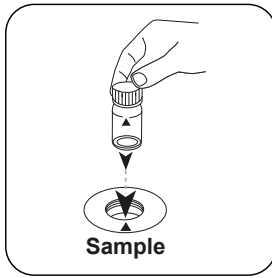
Aggiungere una bustina di polvere Vario Sulpha 4/ F10.



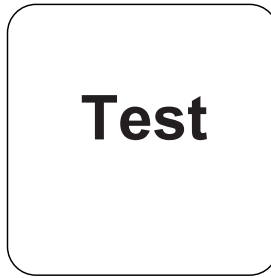
Chiudere la/e cuvetta/e.



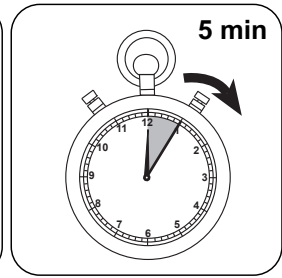
Miscelare il contenuto capovolgendo.



Posizionare la **cuvetta del campione** nel vano di misurazione. Fare attenzione al posizionamento.



Premere il tasto **TEST** (XD: **START**).



Attendere un **tempo di reazione di 5 minuti**.

Allo scadere del tempo di reazione viene effettuata automaticamente la misurazione. Sul display compare il risultato in mg/L di Solfato.



Metodo chimico

Torbidità con solfato di bario

Appendice

Funzione di calibrazione per fotometri di terze parti

$$\text{Conc.} = a + b \cdot \text{Abs} + c \cdot \text{Abs}^2 + d \cdot \text{Abs}^3 + e \cdot \text{Abs}^4 + f \cdot \text{Abs}^5$$

	∅ 24 mm	□ 10 mm
a	$2.42421 \cdot 10^0$	$2.42421 \cdot 10^0$
b	$1.07243 \cdot 10^{-2}$	$2.30572 \cdot 10^{-2}$
c	$-1.11466 \cdot 10^{-2}$	$-5.15249 \cdot 10^{-2}$
d	$7.93311 \cdot 10^{-1}$	$7.88423 \cdot 10^{-2}$
e	$-1.88194 \cdot 10^{-1}$	$-4.02123 \cdot 10^{-2}$
f		

Secondo

Standard Method 4500-SO42- E
US EPA 375.4

Derivato di

DIN ISO 15923-1 D49