



Sulfiet T

M370

0.1 - 5 mg/L SO₃

DTNB

Instrument specifieke informatie

De test kan op de volgende apparaten worden uitgevoerd. Bovendien worden de vereiste cuvette en het absorptiebereik van de fotometer aangegeven.

Toestellen	Cuvette	λ	Meetbereik
MD 600, MD 610, MD 640, MultiDirect	ø 24 mm	430 nm	0.1 - 5 mg/L SO ₃
XD 7000, XD 7500	ø 24 mm	408 nm	0.1 - 6 mg/L SO ₃
SpectroDirect	ø 24 mm	405 nm	0.05 - 4 mg/L SO ₃

Reagentia

Benodigd materiaal (deels optioneel):

Reagentia	Verpakkings- eenheid	Bestelnr.
Sulfiet LR	Tablet / 100	518020BT

Toepassingsbereik

- Afvalwaterzuivering
- Galvanisering





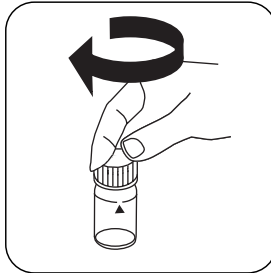
Uitvoering van de bepaling Sulfiet met tablet

De methode in het apparaat selecteren.

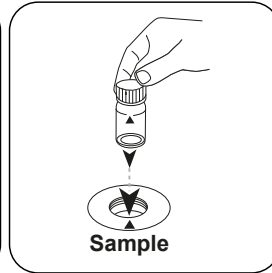
Voor deze methode hoeft niet elke keer een nulmeting uitgevoerd te worden op de volgende apparaten: XD 7000, XD 7500



Spoelbakje van 24 mm met 10 mL staal vullen.



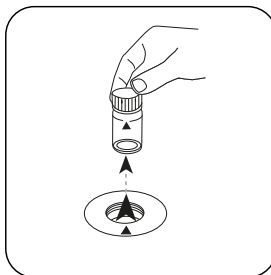
De spoelbakjes afsluiten.



Het **staalspoelbakje** in de meetschacht plaatsen. Op de positionering letten.



De toets **NUL** indrukken.

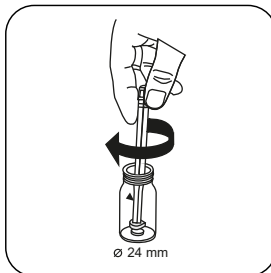


Het spoelbakje uit de meetschacht nemen.

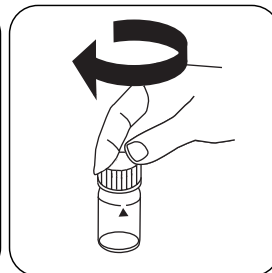
Bij apparaten die **geen nulmeting** vereisen, **hier beginnen**.



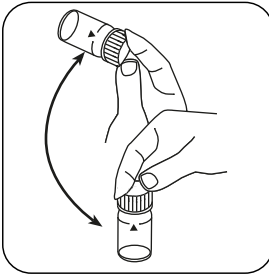
Een **SULFIET LR** tablet toevoegen.



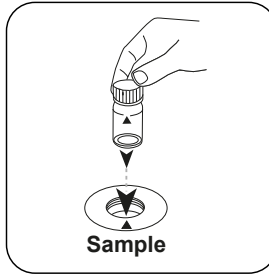
De tabletten onder lichte rotatie verpletteren.



De spoelbakjes afsluiten.



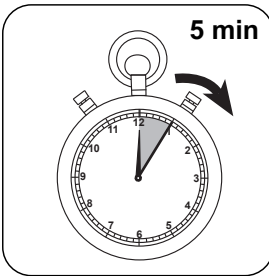
Tabletten oplossen door om te draaien



Het **staalspoelbakje** in de meetschacht plaatsen. Op de positionering letten.



De toets **TEST** (XD: **START**) indrukken.



De reactietijd van 5 minuten afwachten.

Na afloop van de reactietijd wordt de meting automatisch uitgevoerd.

De display toont het resultaat in mg/L Sulfiet.



Evaluatie

De volgende tabel geeft aan dat de uitvoerwaarden kunnen worden geconverteerd naar andere citatievormen.

Einheid	Dagvaardingsformulier	Omrekeningsfactor
mg/l	SO ₃ ²⁻	1
mg/l	Na ₂ SO ₃	1.5743

Chemische methode

DTNB

Aanhangsel

Kalibratiefunctie voor fotometers van derden

Conc. = a + b•Abs + c•Abs² + d•Abs³ + e•Abs⁴ + f•Abs⁵

	ø 24 mm	□ 10 mm
a	-2.67453•10 ⁻¹	-4.42153•10 ⁻¹
b	2.78503•10 ⁺⁰	6.69645•10 ⁺⁰
c		
d		
e		
f		

Validatie van de methodes

Aantoonbaarheidsgrens	0.04 mg/L
Bepaalbaarheidsgrens	0.118 mg/L
Einde meetbereik	6.0 mg/L
Gevoeligheid	2.815 mg/L / Abs
Betrouwbaarheidsgrenzen	0.081 mg/L
Standaardafwijking procedure	0.033 mg/L
Variatiecoëfficiënt procedure	1.41 %

Literatuurverwijzing

R.E. Humphrey, M.H. Ward, W. Hinze, Spectrophotometric determination of sulfite with 4,4'-dithio-dipyridine and 5,5'-dithiobis(2-nitrobenzoic acid), Anal. Chem., 1970, 42 (7), pp 698-702