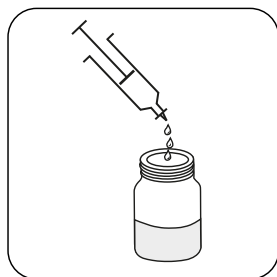
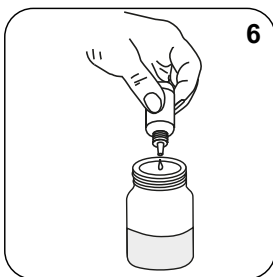


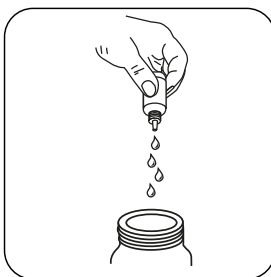
7 - 14 pH ; 1 - 300 mg/L Cl₂ ; 10 - 200 mg/
L Cl₂



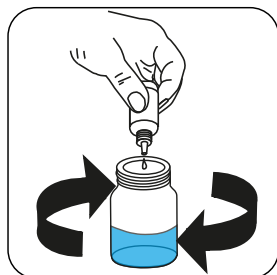
Atenção! Seleccionar o volume de amostra apropriado de acordo com as instruções do capítulo Amostragem.



Adicionar **6 gotas Free Chlorine Buffer FCL1**.
Nota: Adicionar **10 gotas** quando a dureza da amostra for superior a **400 mg/l (como CaCO₃)**.



Atenção! Registrar o número de gotas adicionadas.
Nota: Assim que adicionar cada gota, agite a recipiente de amostra!



Adicionar **Free Chlorine LR Titrant FCL2** ou **Free Chlorine HR Titrant FCL3** gota a gota da amostra até aparecer uma coloração **incolor / amarelo pálido a azul**.

Calcular o resultado do teste:

Cloro livre (como Cl₂) mg/L = Número de gotas x factor (ver quadro)