



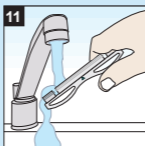
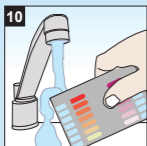
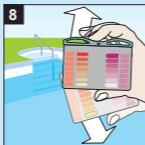
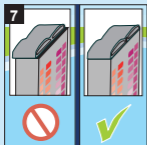
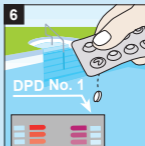
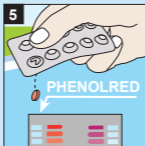
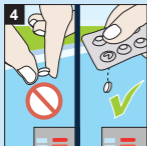
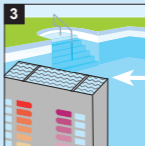
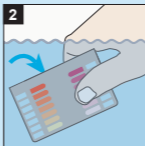
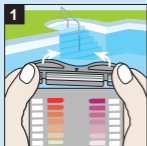
Cl

pH

# Pooltester



EN • DE • FR • ES • IT • PT • NL • DA • SV • NO • FI • CS  
SK • PL • SL • EL • RU • RO • HU • HR • TR • LT • LV • BG



# ENGLISH

## Important

- Levels of free chlorine above 10 mg/L can cause bleaching off the DPD colour.
- pH values below 6.8 also produce a yellow colouration.
- pH values above 8.2 also produce a red colouration.
- Water samples with low values of total alkalinity may give wrong pH readings.

## Caution

- Swivel Pooltester slightly, DO NOT shake.
- Do not touch the tablet with your fingers.
- The reagent tablets are only to be used for chemical analysis.
- They must not be used for any other purpose.
- Keep out of reach of children.

Poison control center: [www.lovibond.com](http://www.lovibond.com) → contact

# DEUTSCH

## Wichtige Hinweise

- Bei über 10 mg/L freies Chlor kann der DPD-Farbindikator ausbleichen.
- pH-Werte unter 6,8 ergeben immer eine Gelbfärbung.
- pH-Werte über 8,2 ergeben immer eine Rotfärbung.
- Wasserproben mit geringer Carbonathärte (SBV 4,3 < 0,7 mmol/L) können falsche pH-Werte ergeben.

## Achtung

- Pooltester leicht schwenken, NICHT schütteln.
- Tablette nicht mit den Fingern berühren.
- Reagenztabletten sind ausschließlich für die chemische Analyse bestimmt und dürfen nicht für andere Zwecke verwendet werden.
- Reagenztabletten dürfen nicht in die Hände von Kindern gelangen.

Giftnotruf: [www.lovibond.com](http://www.lovibond.com) → contact

# FRANÇAIS

## Remarques importantes

- Pour une teneur de chlore libre supérieure à 10 mg/L, l'indicateur DPD coloré peut se décolorer.
- Les valeurs de pH inférieures à 6,8 se caractérisent toujours par une coloration jaune.
- Les valeurs de pH supérieures à 8,2 se caractérisent toujours par une coloration rouge.
- Les échantillons d'eau à faible alcalinité-m peuvent donner des valeurs pH incorrectes.

## Attention

- Faites pivoter légèrement le Pooltester, NE le secouez PAS.
- Ne touchez pas la tablette avec vos doigts.
- Les pastilles de réactifs sont produites exclusivement pour l'analyse chimique; il est interdit de les utiliser pour d'autres objectifs.
- Maintenir impérativement les pastilles de réactifs hors de portée des enfants.

Centre antipoison: [www.lovibond.com](http://www.lovibond.com) → contact

# ESPAÑOL

## Observaciones importantes

- Concentraciones mayores a 10 mg/L de cloro libre, puede descolorar el indicador DPD colóreo.
- Valores de pH menores a 6,8 producen siempre una coloración amarilla.
- Valores de pH mayores a 8,2 producen siempre una coloración roja.
- Pruebas de agua con valores de Alcalinidad-m insignificantes pueden producir falsos valores pH.

## Atención

- Gire ligeramente el Pooltester, NO lo agite.
- No toque la tableta con los dedos.
- Las tabletas reactivas se han concebido solamente para su empleo en químicos y no se permite su utilización para otros fines.
- Mantener las tabletas reactivas fuera del alcance de los niños.

# ITALIANO

## Avvertenze importanti

- Oltre i 10 mg/L di cloro libero l'indicatore DPD cromatico può sbiancarsi.
- I valori pH al di sotto di 6,8 danno sempre una colorazione gialla.
- I valori pH al di sopra di 8,2 danno sempre una colorazione rossa.
- Campioni d'acqua con bassa alcalinità-m possono dare valori pH errati.

## Attenzione

- Ruotare leggermente il Pooltester, NON agitare.
- Non toccare il tablet con le dita.
- Le pastiglie di reagente sono destinate ad essere utilizzate esclusivamente per l'analisi chimica e non possono essere impiegate per altri scopi.
- Le pastiglie di reagente non devono essere lasciate alla portata dei bambini.

# PORTUGUÊS

## Notas importantes

- Valores que excedam 10 mg/L de cloro livre podem esbranquear o indicador DPD colorimétrico.
- Um teor de pH inferior a 6,8 é indicado sempre por uma coloração amarela.
- Um teor de pH superior a 8,2 é indicado sempre por uma coloração vermelha.
- Amostras de água com alcalinidade m de teor reduzido podem dar lugar a valores pH errados.

## Atenção

- Gire ligeiramente a Pooltester, NÃO agite.
- Não toque no comprimido com os dedos.
- As pastilhas reagentes são utilizadas exclusivamente para fins de análise química, não devendo ser aplicadas com outras finalidades.
- As pastilhas reagentes devem ser mantidas afastadas das crianças.



# NEDERLANDS

## Belangrijke opmerkingen

- Meer dan 10 mg/L chloor kan de kleurindicator DPD doen verbleken.
- pH-waarden onder 6,8 veroorzaken altijd een gele kleuring.
- pH-waarden boven 8,2 veroorzaken altijd een rode kleuring.
- Watermonsters met een geringe hoeveelheid carbonaathardheid kunnen leiden tot verkeerde pH-waarden.

## Attentie

- Draai de Pooltester een beetje, schud NIET.
- Raak de tablet niet met uw vingers aan.
- Reagenstabletten zijn uitsluitend voor chemische analyses en mogen niet voor andere doeleinden gebruikt worden.
- Reagenstabletten mogen niet in handen van kinderen geraken.

Vergifcentrum: [www.lovibond.com](http://www.lovibond.com) → contact

# DANSK

## Vigtige vink

- Ved mere end 10 mg/L frit klor kan farveindikatoren DPD falme.
- pH-værdier under 6,8 giver altid gulfarvning.
- pH-værdier over 8,2 giver altid rødfarvning.
- Farveværdier, som ligger uden for skalaområdet, kan ikke bruges til at bedømme måleværdien.

## OBS

- Drej Pooltester lidt, ryst IKKE.
- Rør ikke ved tabletten med fingrene.
- Reagensmiddel-tabletter er udelukkende beregnet til kemisk analyse og må ikke bruges til andre formål.
- Reagensmiddel-tabletter skal opbevares utilgængeligt for børn.

Giftkontrolcenter: [www.lovibond.com](http://www.lovibond.com) → contact

# SVENSKA



## Viktiga anvisningar

- Över 10 mg/L fritt klor kan bleka ut färgindikatorn.
- pH-värden under 6,8 ger alltid en gulfärgning.
- pH-värden över 8,2 ger alltid en rödfärgning.
- Vattenprover med låg karbonathalt kan ge felaktiga pH-värden.

## Varning

- Sväng Pooltester något, skaka INTE.
- Rör inte surfplattan med fingrarna.
- Reagenstabletter är uteslutande avsedda för den kemiska analysen och får inte användas för andra ändamål.
- Reagenstabletter får inte komma i barns händer.

Giftinformationscentral: [www.lovibond.com](http://www.lovibond.com) → contact



# NORSK

## Viktig

- Over 10 mg/L fritt klor kan falme fargeindikatoren.
- pH-verdier under 6,8 gir alltid en gulfarge.
- pH-verdier over 8,2 gir alltid en rødfarge.
- Vannprøver med lav karbonathardhet kan gi feil pH-verdier.

## Advarsel

- Drei Pooltester litt, IKKE rist.
- Ikke berør tabletten med fingrene.
- Reagenstablettene er utelukkende beregnet til kjemisk analyse, og må ikke brukes til andre formål.
- Reagenstablettene skal oppbevares utilgjengelig for barn

Giftinformasjonssentralen: [www.lovibond.com](http://www.lovibond.com) → contact

# SUOMI

## Tärkeää

- Jos vapaan kloorin arvo on yli 10 mg/L, voi tulos haalistua.
- Kun pH-arvo on alle 6,8, tulos on keltainen.
- Kun pH-arvo on yli 8,2, tulos on punainen.
- Vesinäytteen alhainen kovuusaste voi vääristää pH-arvoja.

## Huomio

- Käännä Pooltester hieman, ÄLÄ ravista.
- Älä koske tablettiin sormillasi.
- Reagenssitabletit on tarkoitettu ainoastaan kemialliseen testaamiseen, eikä niitä saa jättää lasten ulottuville.
- Reagenssitabletit eivät saa joutua lasten käsiin.

Myrkytystietokeskus: [www.lovibond.com](http://www.lovibond.com) → contact

# ČEŠTINA

## Důležitá upozornění

- Více než 10 mg/L volného chloru může barevný indikátor DPD vybělit.
- Hodnoty pH menší než 6,8 dávají vždy žluté zbarvení
- Hodnoty pH větší než 8,2 dávají vždy červené zbarvení
- Vzoroky vody s nízkou karbonátovou tvrdostí mohou hodnoty pH zkreslovat.

## Pozor

- Mírně otočte Pooltester, NETŘESTE.
- Nedotýkejte se tabletu prsty.
- Reagenční tablety jsou určeny výhradně pro chemickou analýzu a nesmějí se používat k jiným účelům.
- Reagenční tablety uchovávejte mimo dosah dětí.

Centrum kontroly otrav: [www.lovibond.com](http://www.lovibond.com) → contact

# SLOVENSKÝ

## Důležitá upozornění

- Více než 10 mg/L volného chloru může barevný indikátor DPD vybělit.
- Hodnoty pH menší než 6,8 dávají vždy žluté zbarvení.
- Hodnoty pH větší než 8,2 dávají vždy červené zbarvení.
- Vzorky vody s nízkou karbonátovou tvrdostí mohou hodnoty pH zkreslovat.

## Pozor

- Mierne otočte Pooltester, NEPRETREPÁVAJTE.
- Nedotýkajte sa tabletu prstami.
- Reagenční tablety jsou určeny výhradně pro chemickou analýzu a nesmějí se používat k jiným účelům.
- Reagenční tablety uchovávejte mimo dosah dětí.

Centrum kontroly otráv: [www.lovibond.com](http://www.lovibond.com) → contact

# POLSKI

## Ważne wskazówki

- Powyżej 10 mg/L niezwiązanego chloru prowadzić może do wyblaknięcia wskaźnika barwnego.
- Wartości pH poniżej 6,8 wywołują zawsze zabarwienie na żółto.
- Wartości pH powyżej 8,2 wywołują zawsze zabarwienie na czerwono.
- Próbkę wody o nieznacznej twardości węglanowej prowadzić mogą do uzyskania nieprawidłowej wartości pH.

## Uwaga

- Lekko obróć Pooltester, NIE potrząsać.
- Nie dotykaj tabletu palcami.
- Tabletki wskaźnikowe przeznaczone są wyłącznie do analiz chemicznych, nie wolno ich stosować do innych celów
- Zapobiegać styczności dzieci z tabletkami wskaźnikowymi.

Centrum kontroli zatruć: [www.lovibond.com](http://www.lovibond.com) → contact



# SLOVENSKI

## Pomembni napotki

- Preko 10 mg/L prostega klora lahko zbledi v barvnem indikatorju DPD.
- pH-vrednost pod 6,8 podaja vedno rumeno obarvanost.
- pH-vrednost preko 8,2 podaja vedno rdečo obarvanost.
- Vodni preizkus s premajhno karbonatno trdoto lahko podajo napačno pH-vrednost.

## Pozor

- Rahlo zavrtite Pooltester, NE stresajte.
- Tablete se ne dotikajte s prsti.
- Reagenz-tablete so izključno namenjene uporabi za kemično analizo in se ne smejo uporabljati v druge namene.
- Reagenz-tablete shranite pred dosegom otrok.

Center za zastrupitve: [www.lovibond.com](http://www.lovibond.com) → contact

# ΕΛΛΗΝ ΙΚΑ

## Σημαντικές Υποδείξεις

- Ελεύθερο χλώριο σε περιεκτικότητα άνω των 10 mg/L μπορεί να δημιουργήσει πιο ανοικτό χρώμα κατά την ένδειξη.
- Τιμές κάτω του 6,8 δημιουργούν πάντα μια κίτρινη απόχρωση άρα η μέτρηση αυτή μπορεί να είναι λάθος.
- Τιμές άνω του 8,2 δημιουργούν πάντα μια κόκκινη απόχρωση άρα η μέτρηση αυτή μπορεί να είναι λάθος.
- Δείγματα νερού με χαμηλό βαθμό αλκαλικότητας μπορούν να δείξουν λάθος ένδειξη pH.

## Προσοχή

- Περιστρέψτε ελαφρά το Pooltester, ΜΗΝ ανακινείτε.
- Μην αγγίζετε το tablet με τα δάχτυλά σας.
- Τα δισκία προορίζονται μόνο για χημική ανάλυση και όχι για άλλους σκοπούς.
- Μακριά από παιδιά.

Κέντρο δηλητηριάσεων: [www.lovibond.com](http://www.lovibond.com) → contact

# РУССКИЙ ЯЗЫК

## Важные указания

- При наличии свободного хлора больше чем 10 мг/л цветной индикатор может обесцветиться.
- Показатели «рН» меньше 6,8 всегда показывают желтое окрашивание пробы.
- Показатели «рН» больше 8,2 всегда показывают красное окрашивание пробы.
- Пробы воды с незначительной карбонатной жесткостью воды могут дать неправильные показатели рН.

## Внимание

- Слегка поверните Pooltester, НЕ встряхивайте.
- Не прикасайтесь к планшету пальцами.
- Реактивные таблетки предназначены исключительно для проведения данного химического анализа и не могут использоваться в других целях.
- Не допускать попадания этих реактивных таблеток в руки детей.

# ROMÂN

## Indicații importante

- Un conținut de clor peste 10 mg/L poate decolora indicatorul DPD.
- Valorile PH-ului sub 6,8 produc totdeauna o colorare în galben.
- Valorile pH-ului de peste 8,2 produc totdeauna o colorare în roșu.
- Probele de apă cu duritate carbonică scăzută pot duce la valori eronate ale pH-ului.

## Atenție

- Rotiți ușor Pooltester, NU agitați.
- Nu atingeți comprimatul cu degetele.
- Tabletele reactive sunt destinate exclusiv analizei chimice și este interzisă utilizarea lor în alte scopuri.
- Nu este permis ca tabletele reactive să ajungă în mâna copiilor.

Centrul de control otrăvuri: [www.lovibond.com](http://www.lovibond.com) → contact

# MAGYAR

## Fontos utasítások

- 10 mg/L szabad klórtartalom felett a színindikátor DPD kifakulhat.
- A 6,8 alatti pH-értékek mindig sárga elszíneződést okoznak.
- A 8,2 feletti pH-értékek mindig piros elszíneződést okoznak.
- A kis karbonátos keménységű vízminták hamis pH-értékeket eredményezhetnek.

## Figyelem

- Forgassa el kissé a Pooltester -t, NE rázza fel.
- Ne érintse meg a táblagépet az ujjával.
- A reagens tabletták kizárólag vegyi elemzésre szolgálnak és más célokra nem szabad őket felhasználni.
- A reagens tabletták nem kerülhetnek gyermekek kezébe

Méregtelenítő központ: [www.lovibond.com](http://www.lovibond.com) → contact

# HRVATSKI

## Važne napomene

- Preko 10 mg/L klora može izbijeliti pokazivač boja.
- pH-vrijednosti ispod 6,8 uvijek daju žutu boju.
- pH-vrijednosti preko 8,2 uvijek daju crvenu boju.
- Uzorci vode s manjom karbonatnom tvrdoćom mogu dati lažne pH-vrijednosti.

## Pozor

- Lagano zakrenite Pooltester, NEMOJTE tresti.
- Ne dodirujte tabletu prstima.
- Reagenstablete su namijenjene isključivo za kemijsku analizu, i ne smiju se rabiti ni za kakvu drugu namjenu.
- Reagenstablete ne smiju dospjeti u ruke djeci.

Centar za kontrolu trovanja: [www.lovibond.com](http://www.lovibond.com) → contact

# TÜRKÇE

## Önemli Notlar

- 10 mg/L.'den fazla serbest klor, renk skalasının rengini soldurabilir.
- 6.8 pH'ın altında olan pH değeri, daima sarı renkte bir sonuç verir.
- 8.2 pH'ın üzerinde olan pH değeri, daima kırmızı renkte bir sonuç verir.
- Düşük karbonat sertliğine sahip olan su numuneleri yanlış pH değerinin elde edilmesine neden olabilir.

## Dikkat

- Pooltester hafifçe döndürün, sallamayın.
- Tablete parmaklarınızla dokunmayın.
- Tabletler, sadece kimyasal analizlerde kullanılır. Başka amaç ile kullanılması yasaktır.
- Tabletleri çocuklardan uzak tutunuz.ü

Zehir kontrol merkezi: [www.lovibond.com](http://www.lovibond.com) → contact

# LIETUVIŲ

## Svarbūs nurodymai

- Esant daugiau nei 10 mg/L chloro DPD spalvų indikatorius išblunka.
- pH vertės, žemesnės nei 6,8 visuomet suteikia gelsvos spalvos nuspalvinimą.
- pH vertės, viršijančios 8,2 visuomet suteikia raudonos spalvos nuspalvinimą.
- Vandens mėginiai su mažu karbonato kietumu gali pateikti neteisingas pH vertes.

## Dėmesio

- Šiek tiek pasukite Pooltester, NEKRATYKITE.
- Nelieskite planšetinio kompiuterio pirštais.
- Reagentinės tabletės yra skirtos išimtinai tik cheminei analizei atlikti ir jų negalima vartoti kitiems tikslams.
- Reagentinės tabletės neturi patekti į vaikų rankas.

Apsinuodijimų kontrolės centras: [www.lovibond.com](http://www.lovibond.com) → contact



# LATVIEŠU

## Svarīgi norādījumi

- Ja hlora saturs pārsniedz 10 mg/L, DPD krāsas indikators var izbalēt.
- Ja pH vērtības ir zemākas par 6,8, indikators vienmēr iekrāsojas dzeltenā krāsā.
- Ja pH vērtības ir augstākas par 8,2, indikators vienmēr iekrāsojas sarkanā krāsā.
- Ūdens paraugiem ar zemu karbonāta cietumu var tikt izmērītas nepareizas pH vērtības.

## Uzmanību

- Nedaudz pagrieziet Pooltester, NEKRATIET.
- Nepieskarieties tabletei ar pirkstiem.
- Reāģenti ir paredzēti tikai ķīmiskajai analīzei. Tos nedrīkst lietot citiem mērķiem.
- Reāģenti nedrīkst nonākt bērnu rokās.

Saindēšanās kontroles centrs: [www.lovibond.com](http://www.lovibond.com) → contact

# БЪЛГАРСКИ

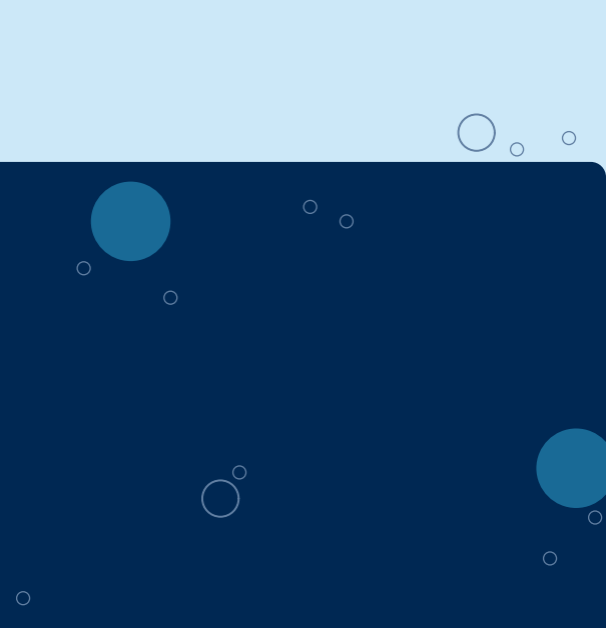
## Важни указания

- При хлор над 10 mg/L DPD-цветният индикатор може да избледнее.
- рН-стойности под 6,8 дават винаги жълто оцветяване.
- рН-стойности над 8,2 дават винаги червено оцветяване.
- водни проби с малка карбонатна твърдост могат да дадат погрешни рН-стойности.

## Внимание

- Завъртете леко Pooltester, НЕ разклащайте.
- Не докосвайте таблетката с пръсти.
- Таблетките-реагент са предназначени изключително за химически анализ и не бива да се използват за други цели.
- Таблетките-реагент не бива да попадат в ръцете на деца.

Център за контрол на отравянията: [www.lovibond.com](http://www.lovibond.com) → contact





## Content

- 1 Pooltester pH-Chlorine
- 20 DPD No.1 Rapid Tablets
- 20 Phenol Red Rapid Tablets

*Technical changes without notice,  
Printed in Germany 06/24*

**No.: 00385290**