



CyA T

M160

10 - 160 mg/L CyA

CyA

Melamine

Instrument specifieke informatie

De test kan op de volgende apparaten worden uitgevoerd. Bovendien worden de vereiste cuvette en het absorptiebereik van de fotometer aangegeven.

Toestellen	Cuvette	λ	Meetbereik
MD 100, MD 110, MD 200, MD 600, MD 610, MD 640, MultiDirect, PM 600, PM 620, PM 630, SpectroDirect, XD 7000, XD 7500	ø 24 mm	530 nm	10 - 160 mg/L CyA

Reagentia

Benodigd materiaal (deels optioneel):

Reagentia	Verpakkings-eenheid	Bestelnr.
CyA-test	Tablet / 100	511370BT
CyA-test	Tablet / 250	511371BT
VE-water	100 mL	461275
VE-water	250 mL	457022

Toepassingsbereik

- Controle zwembadwater

Aantekeningen

1. Cyanuurzuur veroorzaakt een zeer fijn verdeelde troebelheid met een melkachtig uiterlijk. Individuele deeltjes zijn niet te wijten aan de aanwezigheid van cyanuurzuur.

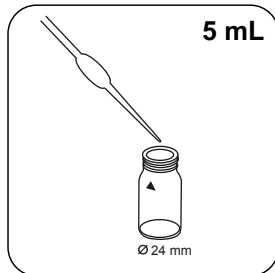




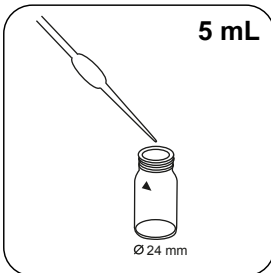
Uitvoering van de bepaling Cyanuurzuurtest met tablet

De methode in het apparaat selecteren.

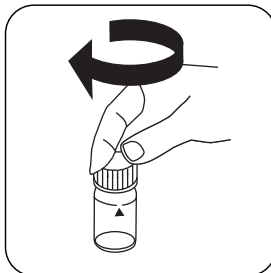
Voor deze methode hoeft niet elke keer een nulmeting uitgevoerd te worden op de volgende apparaten: XD 7000, XD 7500



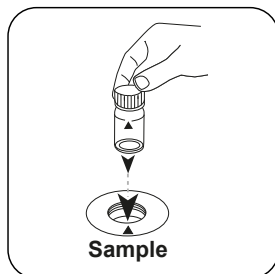
Spoelbakje van 24 mm met **5 mL gedeïoniseerd water** vullen.



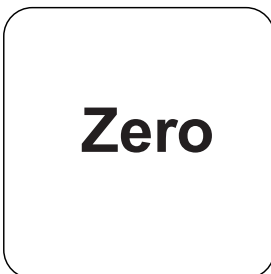
5 mL staal aan het spoelbakje toevoegen.



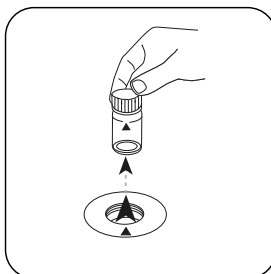
De spoelbakjes afsluiten.



Het **staal** spoelbakje in de meetschacht plaatsen. Op de positionering letten.

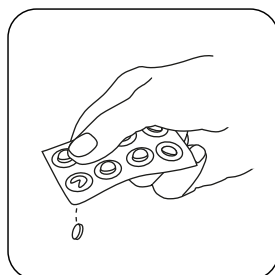


De toets **NUL** indrukken.

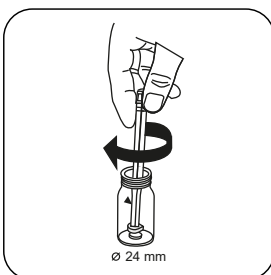


Het spoelbakje uit de meetschacht nemen.

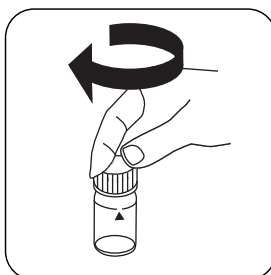
Bij apparaten die **geen nulmeting** vereisen, **hier beginnen**.



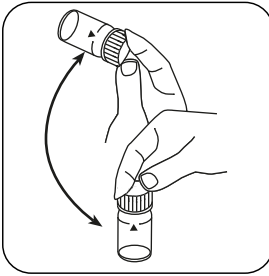
Een **CyA-test tablet** toevoegen.



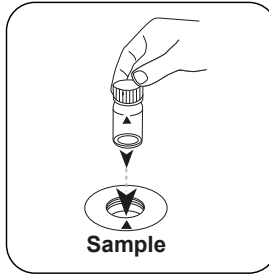
De tabletten onder lichte rotatie verpletteren.



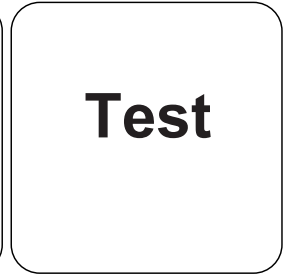
De spoelbakjes afsluiten.



De inhoud mengen door om te draaien (gedurende minstens 60 s tot de tablet volledig is opgelost).



Het **staalspoelbakje** in de meetschacht plaats. Op de positionering letten.



De toets **TEST** (XD: **START**) indrukken.

De display toont het resultaat in mg/L Cyanuurzuur.



Chemische methode

Melamine

Kalibratiefunctie voor fotometers van derden

$$\text{Conc.} = a + b \cdot \text{Abs} + c \cdot \text{Abs}^2 + d \cdot \text{Abs}^3 + e \cdot \text{Abs}^4 + f \cdot \text{Abs}^5$$

	∅ 24 mm	□ 10 mm
a	$-9.51421 \cdot 10^{-1}$	$-9.51421 \cdot 10^{-1}$
b	$6.99203 \cdot 10^{+1}$	$1.50329 \cdot 10^{+2}$
c	$6.14201 \cdot 10^{+0}$	$2.83914 \cdot 10^{+1}$
d		
e		
f		

Verstoringsen

Permanente verstoringen

1. Onopgeloste deeltjes kunnen tot meerdere resultaten leiden. Daarom is het belangrijk om de tabletten volledig op te lossen.