



CyA T

M160

10 - 160 mg/L CyA

CyA

Melamine

Informação específica do instrumento

O teste pode ser realizado nos seguintes dispositivos. Além disso, a cubeta necessária e a faixa de absorção do fotômetro são indicadas.

Dispositivos	Cuvette	λ	Faixa de Medição
MD 100, MD 110, MD 200, MD 600, MD 610, MD 640, MultiDirect, PM 600, PM 620, PM 630, SpectroDirect, XD 7000, XD 7500	ø 24 mm	530 nm	10 - 160 mg/L CyA

Material

Material necessário (parcialmente opcional):

Reagentes	Unidade de Embalagem	Código do Produto
Teste CyA	Pastilhas / 100	511370BT
Teste CyA	Pastilhas / 250	511371BT
água desmineralizada	100 mL	461275
água desmineralizada	250 mL	457022

Lista de Aplicações

- Controle de Água de Piscina

Notas

1. O ácido cianúrico causa uma turvação muito finamente distribuída com aspeto leitoso. A presença de algumas partículas não remete para a presença de ácido cianúrico.

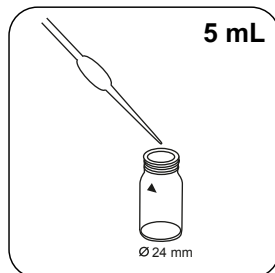




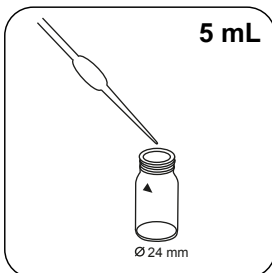
Realização da determinação Teste de ácido cianúrico com pastilha

Escolher o método no equipamento.

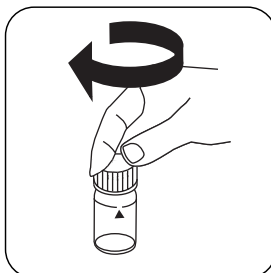
Para este método, uma medição ZERO não precisa ser realizada todas as vezes nos seguintes dispositivos: XD 7000, XD 7500



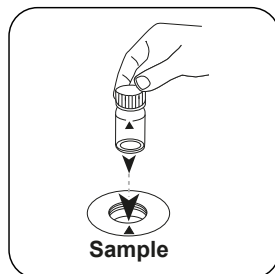
Encher a célula de 24 mm com 5 mL de água desmineralizada.



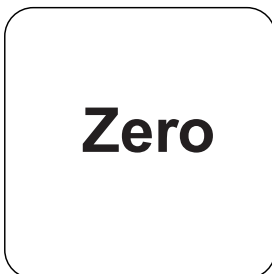
Adicionar 5 mL de amostra à célula.



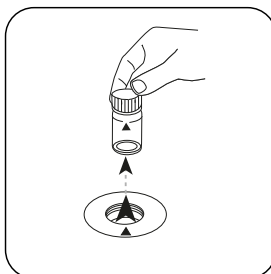
Fechar a(s) célula(s).



Colocar a célula de amostra no compartimento de medição. Observar o posicionamento.

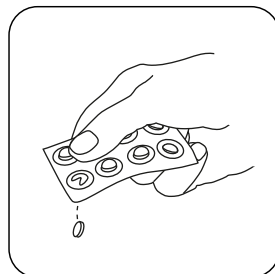


Premir a tecla ZERO.

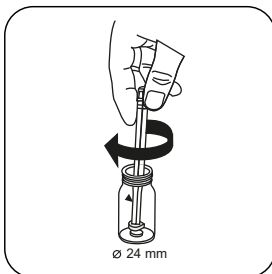


Retirar a célula do compartimento de medição.

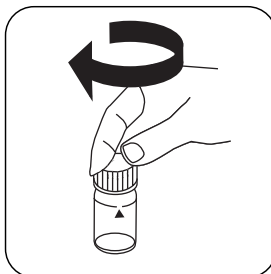
Nos equipamentos que **não requerem uma medição ZERO**, deve começar aqui.



Pastilha CyA-Test.



Esmagar a(s) pastilha(s) rodando ligeiramente.



Fechar a(s) célula(s).



Misturar o conteúdo girando (durante pelo menos 60 s até que o pastilha esteja completamente dissolvido).



Colocar a **célula de amostra** no compartimento de medição. Observar o posicionamento.



Premir a tecla **TEST** (XD: **START**).

No visor aparece o resultado em mg/L ácido cianúrico.



Método Químico

Melamine

Função de calibração para fotômetros de terceiros

$$\text{Conc.} = a + b \cdot \text{Abs} + c \cdot \text{Abs}^2 + d \cdot \text{Abs}^3 + e \cdot \text{Abs}^4 + f \cdot \text{Abs}^5$$

	∅ 24 mm	□ 10 mm
a	$-9.51421 \cdot 10^{-1}$	$-9.51421 \cdot 10^{-1}$
b	$6.99203 \cdot 10^{+1}$	$1.50329 \cdot 10^{+2}$
c	$6.14201 \cdot 10^{+0}$	$2.83914 \cdot 10^{+1}$
d		
e		
f		

Texto de Interferências

Interferências Persistentes

1. Partículas não dissolvidas podem causar resultados demasiado altos. Por isso, é importante dissolver totalmente as pastilhas.