

Instrucciones para la determinación de Nitrito LR

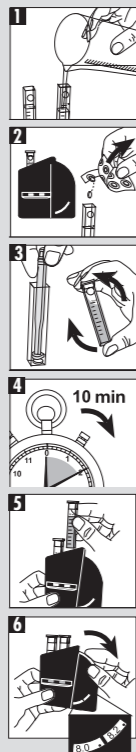
CHECKIT®Disc Nitrito LR	Campo de medición 0 - 0,5 mg/l N	Número de pedido 14 63 00
-----------------------------------	--	-------------------------------------

Precisión de discos: ± 5 % del valor final

Tabletas NITRITE LR	Número de pedido 51 23 10
-------------------------------	-------------------------------------

Nitrito LR (Nitrito LR-tableta)

- 1 Llenar ambas cubetas con la prueba hasta la marca de 10 ml.
- 2 Colocar una cubeta como ensayo en blanco en el compartimento izquierdo del Comparator. Añadir a la segunda cubeta una tableta NITRITE LR.
- 3 Machacarla con una varilla. Cerrarla con su tapa y moverlos para disolver las tabletas.
- 4 El color desarrollado, se compara con estándares de color pasados 10 minutos.
- 5 Colocar esta cubeta en el compartimento derecho.
- 6 Una vez realizada la igualación del color producido en la cubeta con el CHECKIT®Disc, leer el resultado de mg/l N. $N \times 3,3 = NO_2$



Instrucciones para la determinación de Nitrito LR

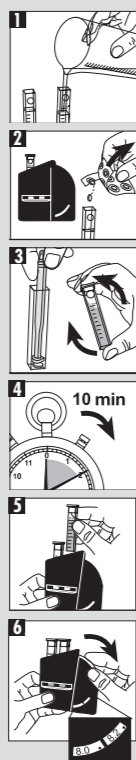
CHECKIT®Disc Nitrito LR	Campo de medición 0 - 0,5 mg/l N	Número de pedido 14 63 00
-----------------------------------	--	-------------------------------------

Precisión de discos: ± 5 % del valor final

Tabletas NITRITE LR	Número de pedido 51 23 10
-------------------------------	-------------------------------------

Nitrito LR (Nitrito LR-tableta)

- 1 Llenar ambas cubetas con la prueba hasta la marca de 10 ml.
- 2 Colocar una cubeta como ensayo en blanco en el compartimento izquierdo del Comparator. Añadir a la segunda cubeta una tableta NITRITE LR.
- 3 Machacarla con una varilla. Cerrarla con su tapa y moverlos para disolver las tabletas.
- 4 El color desarrollado, se compara con estándares de color pasados 10 minutos.
- 5 Colocar esta cubeta en el compartimento derecho.
- 6 Una vez realizada la igualación del color producido en la cubeta con el CHECKIT®Disc, leer el resultado de mg/l N. $N \times 3,3 = NO_2$



- D Wichtig:**
Die Küvette muss mit dem Punkt zum Betrachter im Messschacht positioniert werden.
Um höchste Genauigkeit zu gewährleisten, Farbabgleich immer gegen Tagesnordlicht durchführen.
Küvetten müssen nach jeder Bestimmung gründlich gespült werden. CHECKIT®Disc lichtgeschützt / dunkel lagern.

- GB Important:**
Place the cell facing the mark (point) in the compartment.
It is essential to rinse the cells thoroughly after each test.
To obtain maximum accuracy view and match colour against north day light always. Store CHECKIT®Disc in the dark.

- F Important:**
La cuve doit être positionnée de façon à ce que le point concorde avec le repère de la chambre de mesure.
Pour assurer la plus grande exactitude, faire concorder la couleur avec le CHECKIT®Disc en tenant le comparateur face à la lumière.
Les cuves doivent être bien nettoyées après chaque mesure.
Stocker CHECKIT®Disk dans un endroit sombre.

- I Importante:**
La cuvetta deve essere posizionata nel pozzetto di misurazione con il punto verso l'osservatore.
Per garantire la massima precisione eseguire sempre la compensazione del colore contro la luce del giorno.
Le cuvette devono essere sempre lavate accuratamente in seguito ad ogni determinazione. Conservare CHECKIT®Disc oscuro.

- E Importante:**
Posicionar la cubeta en el compartimento de tal forma, que el punto se encuentre dirigido hacia el usuario.
Para garantizar una exactitud máxima, realizar el ajuste cromático siempre con luz diurna.
Las cubetas se deberán de limpiar y enjuagar minuciosamente después de cada determinación. Almacene CHECKIT®Disc oscuro.

- D Wichtig:**
Die Küvette muss mit dem Punkt zum Betrachter im Messschacht positioniert werden.
Um höchste Genauigkeit zu gewährleisten, Farbabgleich immer gegen Tagesnordlicht durchführen.
Küvetten müssen nach jeder Bestimmung gründlich gespült werden. CHECKIT®Disc lichtgeschützt / dunkel lagern.

- GB Important:**
Place the cell facing the mark (point) in the compartment.
It is essential to rinse the cells thoroughly after each test.
To obtain maximum accuracy view and match colour against north day light always. Store CHECKIT®Disc in the dark.

- F Important:**
La cuve doit être positionnée de façon à ce que le point concorde avec le repère de la chambre de mesure.
Pour assurer la plus grande exactitude, faire concorder la couleur avec le CHECKIT®Disc en tenant le comparateur face à la lumière.
Les cuves doivent être bien nettoyées après chaque mesure.
Stocker CHECKIT®Disk dans un endroit sombre.

- I Importante:**
La cuvetta deve essere posizionata nel pozzetto di misurazione con il punto verso l'osservatore.
Per garantire la massima precisione eseguire sempre la compensazione del colore contro la luce del giorno.
Le cuvette devono essere sempre lavate accuratamente in seguito ad ogni determinazione. Conservare CHECKIT®Disc oscuro.

- E Importante:**
Posicionar la cubeta en el compartimento de tal forma, que el punto se encuentre dirigido hacia el usuario.
Para garantizar una exactitud máxima, realizar el ajuste cromático siempre con luz diurna.
Las cubetas se deberán de limpiar y enjuagar minuciosamente después de cada determinación. Almacene CHECKIT®Disc oscuro.

<i>Other available tests</i>	<i>Range</i>
Aluminium	0 - 0.3 mg/l Al
Ammonia	0 - 1 mg/l N
Bromine	0 - 5 mg/l Br
Chlorine	0 - 1 mg/l Cl ₂
free, combined,	0.1 - 2 mg/l Cl ₂
total	0 - 4 mg/l Cl ₂
Chlorine*	0.02 - 0.3 mg/l Cl ₂
Chlorine Dioxide*	0.01 - 0.2 mg/l ClO ₂
Chlorine HR (total)	10 - 300 mg/l Cl ₂
Copper (Cu²⁺)	0 - 1 mg/l Cu
Copper LR*	0 - 1 mg/l Cu
(free + total)	
Copper HR	0 - 5 mg/l Cu
(free + total)	
DEHA	0 - 0,5 mg/l DEHA
Fluoride	0.2 - 2 mg/l F
Iron LR	0.05 - 1 mg/l Fe
Iron HR	1 - 10 mg/l Fe

<i>Other available tests</i>	<i>Range</i>
Manganese LR	0.1 -0.7 mg/l Mn
Manganese VLR*	0.02 - 0.2 mg/l Mn
Molybdate	0 - 100 mg/l MoO ₄
Nitrate LR	0 - 1 mg/l N
Nitrate HR	10 - 100 mg/l NO ₃
Nitrite LR	0 - 0.5 mg/l N
Ozone (DPD)	0 - 0.7 mg/l O ₃
pH	5.2 - 6.8 pH, 6.0 - 7.6 pH, 6.5 - 8.4 pH, 4 - 10 pH
Phosphate LR	0 - 4 mg/l PO ₄
Phosphate HR	0 - 80 mg/l PO ₄
Silica LR	0.25 - 4 mg/l SiO ₂
Silica VLR*	0 - 1 mg/l SiO ₂
Sulfite LR	0.5 - 10 mg/l SO ₃ ²⁻
Zinc	0 - 1 mg/l Zn

*Only with CHECKIT®Comparator D55 with mirror optics

Update: www.tintometer.de
No.: 00387080

Technical changes without notice
Printed in Germany 08/04

<i>Other available tests</i>	<i>Range</i>
Aluminium	0 - 0.3 mg/l Al
Ammonia	0 - 1 mg/l N
Bromine	0 - 5 mg/l Br
Chlorine	0 - 1 mg/l Cl ₂
free, combined,	0.1 - 2 mg/l Cl ₂
total	0 - 4 mg/l Cl ₂
Chlorine*	0.02 - 0.3 mg/l Cl ₂
Chlorine Dioxide*	0.01 - 0.2 mg/l ClO ₂
Chlorine HR (total)	10 - 300 mg/l Cl ₂
Copper (Cu²⁺)	0 - 1 mg/l Cu
Copper LR*	0 - 1 mg/l Cu
(free + total)	
Copper HR	0 - 5 mg/l Cu
(free + total)	
DEHA	0 - 0,5 mg/l DEHA
Fluoride	0.2 - 2 mg/l F
Iron LR	0.05 - 1 mg/l Fe
Iron HR	1 - 10 mg/l Fe

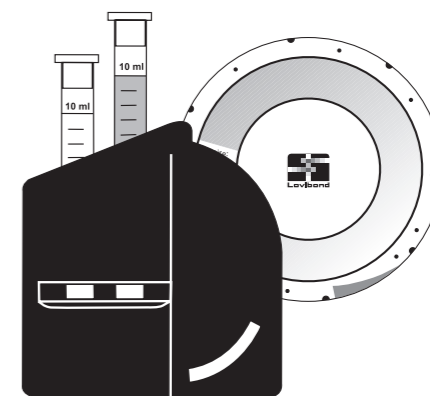
<i>Other available tests</i>	<i>Range</i>
Manganese LR	0.1 -0.7 mg/l Mn
Manganese VLR*	0.02 - 0.2 mg/l Mn
Molybdate	0 - 100 mg/l MoO ₄
Nitrate LR	0 - 1 mg/l N
Nitrate HR	10 - 100 mg/l NO ₃
Nitrite LR	0 - 0.5 mg/l N
Ozone (DPD)	0 - 0.7 mg/l O ₃
pH	5.2 - 6.8 pH, 6.0 - 7.6 pH, 6.5 - 8.4 pH, 4 - 10 pH
Phosphate LR	0 - 4 mg/l PO ₄
Phosphate HR	0 - 80 mg/l PO ₄
Silica LR	0.25 - 4 mg/l SiO ₂
Silica VLR*	0 - 1 mg/l SiO ₂
Sulfite LR	0.5 - 10 mg/l SO ₃ ²⁻
Zinc	0 - 1 mg/l Zn

*Only with CHECKIT®Comparator D55 with mirror optics

Update: www.tintometer.de
No.: 00387080

Technical changes without notice
Printed in Germany 08/04

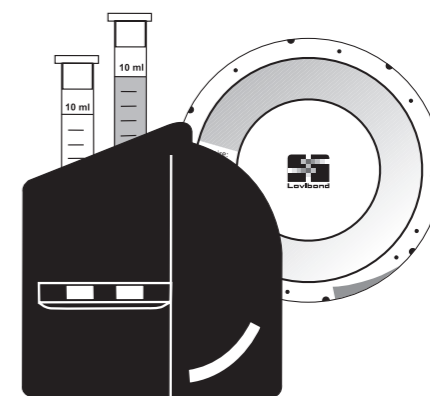
CHECKIT®Comparator



Bedienungsanleitung
Instruction Manual
Mode d'emploi
Istruzioni d'uso
Instrucciones

Nitrit LR
Nitrite LR
Nitrite LR
Nitrito LR
Nitrito LR

CHECKIT®Comparator



Bedienungsanleitung
Instruction Manual
Mode d'emploi
Istruzioni d'uso
Instrucciones

Nitrit LR
Nitrite LR
Nitrite LR
Nitrito LR
Nitrito LR

Anleitung zur Bestimmung von Nitrit LR

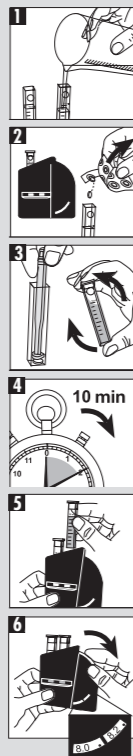
CHECKIT®Disc Nitrit LR	Messbereich 0 - 0,5 mg/l N	Bestell-Nr. 14 63 00
----------------------------------	--------------------------------------	--------------------------------

Genauigkeit: ± 5 % vom Messbereichsendwert

Tabletten NITRITE LR	Bestell-Nr. per 100 Stück 51 23 10
--------------------------------	--

Nitrit LR (NITRITE LR-Tablette)

- 1 Beide Küvetten mit der Probe bis zur 10 ml-Marke füllen.
- 2 Eine Küvette als Blindprobe in die linke Kammer des Comparators stellen. In die andere Küvette eine NITRITE LR-Tablette geben.
- 3 Die Tablette zerdrücken, Küvette verschließen. Tablette durch Umschwenken auflösen.
- 4 Zur vollen Farbentwicklung 10 Minuten warten.
- 5 Die zweite Küvette in die rechte Kammer des Comparators stellen.
- 6 Nach dem Abgleich mit der CHECKIT®Disc wird das Ergebnis mg/l N abgelesen.
 $N \times 3,3 = NO_2$



Anleitung zur Bestimmung von Nitrit LR

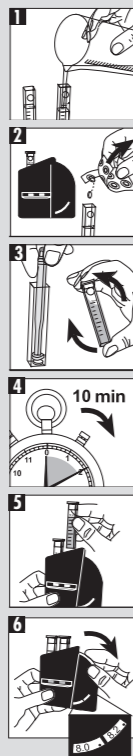
CHECKIT®Disc Nitrit LR	Messbereich 0 - 0,5 mg/l N	Bestell-Nr. 14 63 00
----------------------------------	--------------------------------------	--------------------------------

Genauigkeit: ± 5 % vom Messbereichsendwert

Tabletten NITRITE LR	Bestell-Nr. per 100 Stück 51 23 10
--------------------------------	--

Nitrit LR (NITRITE LR-Tablette)

- 1 Beide Küvetten mit der Probe bis zur 10 ml-Marke füllen.
- 2 Eine Küvette als Blindprobe in die linke Kammer des Comparators stellen. In die andere Küvette eine NITRITE LR-Tablette geben.
- 3 Die Tablette zerdrücken, Küvette verschließen. Tablette durch Umschwenken auflösen.
- 4 Zur vollen Farbentwicklung 10 Minuten warten.
- 5 Die zweite Küvette in die rechte Kammer des Comparators stellen.
- 6 Nach dem Abgleich mit der CHECKIT®Disc wird das Ergebnis mg/l N abgelesen.
 $N \times 3,3 = NO_2$



Instructions for the determination of Nitrite LR

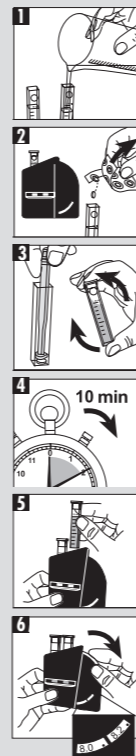
CHECKIT®Disc Nitrite LR	Measurement Range 0 - 0,5 mg/l N	Order Code 14 63 00
-----------------------------------	--	-------------------------------

Accuracy: ± 5 % full scale

Tablets NITRITE LR	Order Code (per 100 pcs) 51 23 10
------------------------------	---

Nitrite LR (NITRITE LR-tablet)

- 1 Fill both cells to the 10 ml mark.
- 2 Place one cell in the left-hand compartment of the comparator as a blank. Add one NITRITE LR-tablet in the other cell.
- 3 Crush the tablet. Close the cell with a lid. Swirl it until the tablet has dissolved.
- 4 Wait 10 Minutes for complete colour reaction.
- 5 Place this second cell in the right-hand compartment of the comparator.
- 6 Match the two colour fields against north day light and read off the result as mg/l N.
 $N \times 3,3 = NO_2$



Instructions for the determination of Nitrite LR

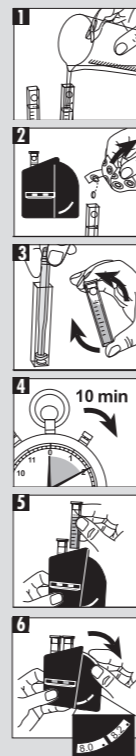
CHECKIT®Disc Nitrite LR	Measurement Range 0 - 0,5 mg/l N	Order Code 14 63 00
-----------------------------------	--	-------------------------------

Accuracy: ± 5 % full scale

Tablets NITRITE LR	Order Code (per 100 pcs) 51 23 10
------------------------------	---

Nitrite LR (NITRITE LR-tablet)

- 1 Fill both cells to the 10 ml mark.
- 2 Place one cell in the left-hand compartment of the comparator as a blank. Add one NITRITE LR-tablet in the other cell.
- 3 Crush the tablet. Close the cell with a lid. Swirl it until the tablet has dissolved.
- 4 Wait 10 Minutes for complete colour reaction.
- 5 Place this second cell in the right-hand compartment of the comparator.
- 6 Match the two colour fields against north day light and read off the result as mg/l N.
 $N \times 3,3 = NO_2$



Mode d'emploi pour la détermination du Nitrite LR

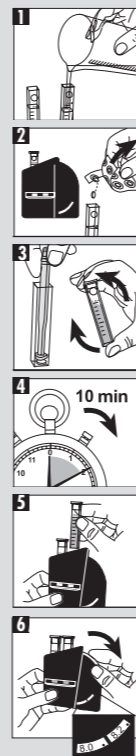
CHECKIT®Disc Nitrite	Plage de mesure 0 - 0,5 mg/l N	Référence de commande 14 63 00
--------------------------------	--	--

Precision de la mesure: ± 5 % de valeur plafond de la plage de mesure

Pastilles NITRITE LR	Référence de commande pour 100 pastilles 51 23 10
--------------------------------	---

Nitrite LR (NITRITE LR-pastille)

- 1 Remplir les deux cuves avec l'échantillon jusqu'à la marque 10 ml.
- 2 Placer une cuve dans la chambre de mesure de gauche du comparateur (solution témoin). Ajouter une pastille de Nitrite LR dans l'autre cuve.
- 3 Ecraser la pastille. Fermer la cuvette avec son couvercle. Dissoudre la pastille en agitant la cuvette.
- 4 Attendre 10 minutes le développement complet de la couleur.
- 5 Placer celle-ci dans la chambre de mesure de droite.
- 6 Faire concorder la couleur obtenue avec le CHECKIT®Disc et lire le résultat en mg/l N.
 $N \times 3,3 = NO_2$



Mode d'emploi pour la détermination du Nitrite LR

CHECKIT®Disc Nitrite	Plage de mesure 0 - 0,5 mg/l N	Référence de commande 14 63 00
--------------------------------	--	--

Precision de la mesure: ± 5 % de valeur plafond de la plage de mesure

Pastilles NITRITE LR	Référence de commande pour 100 pastilles 51 23 10
--------------------------------	---

Nitrite LR (NITRITE LR-pastille)

- 1 Remplir les deux cuves avec l'échantillon jusqu'à la marque 10 ml.
- 2 Placer une cuve dans la chambre de mesure de gauche du comparateur (solution témoin). Ajouter une pastille de Nitrite LR dans l'autre cuve.
- 3 Ecraser la pastille. Fermer la cuvette avec son couvercle. Dissoudre la pastille en agitant la cuvette.
- 4 Attendre 10 minutes le développement complet de la couleur.
- 5 Placer celle-ci dans la chambre de mesure de droite.
- 6 Faire concorder la couleur obtenue avec le CHECKIT®Disc et lire le résultat en mg/l N.
 $N \times 3,3 = NO_2$

Istruzioni per la determinazione di Nitrito LR

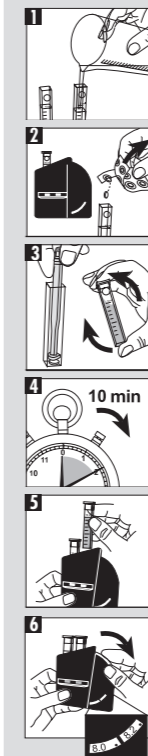
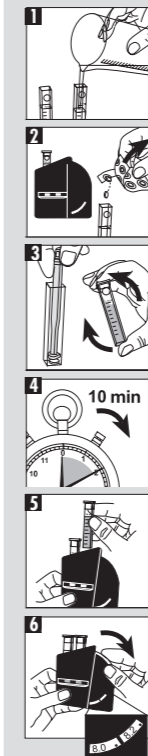
CHECKIT®Disc Nitrito LR	Campo di misurazione 0 - 0,5 mg/l N	Cod. art. 14 63 00
-----------------------------------	---	------------------------------

Precisione di dischi: +/- 5% del valore finale.

Compresse NITRITE LR	Cod. art. ogni 100 pezzi 51 23 10
--------------------------------	---

Nitrito LR (NITRITE LR-compresse)

- 1 Riempire le due cuvette con il campione fino alla tacca 10 ml.
- 2 Porre una cuvetta come bianco nella camera a sinistra del comparatore. Introdurre una compressa NITRITE LR nell'altra cuvetta.
- 3 Frantumarla con un agitatore pulito. Chiudere con il coperchio.
- 4 Attendere un tempo di 10 minuti per la reazione colorante!
- 5 Far sciogliere la compressa capovolgendo la cuvetta che poi verrà inserita nella camera a destra.
- 6 In seguito alla compensazione con il CHECKIT®Disc il risultato viene letto come mg/l N.
 $N \times 3,3 = NO_2$



Istruzioni per la determinazione di Nitrito LR

CHECKIT®Disc Nitrito LR	Campo di misurazione 0 - 0,5 mg/l N	Cod. art. 14 63 00
-----------------------------------	---	------------------------------

Precisione di dischi: +/- 5% del valore finale.

Compresse NITRITE LR	Cod. art. ogni 100 pezzi 51 23 10
--------------------------------	---

Nitrito LR (NITRITE LR-compresse)

- 1 Riempire le due cuvette con il campione fino alla tacca 10 ml.
- 2 Porre una cuvetta come bianco nella camera a sinistra del comparatore. Introdurre una compressa NITRITE LR nell'altra cuvetta.
- 3 Frantumarla con un agitatore pulito. Chiudere con il coperchio.
- 4 Attendere un tempo di 10 minuti per la reazione colorante!
- 5 Far sciogliere la compressa capovolgendo la cuvetta che poi verrà inserita nella camera a destra.
- 6 In seguito alla compensazione con il CHECKIT®Disc il risultato viene letto come mg/l N.
 $N \times 3,3 = NO_2$

