

Instrucciones para la determinación de Sulfito LR

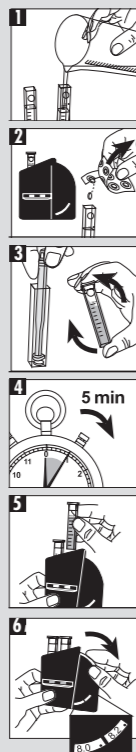
CHECKIT®Disc SULFITE LR	Campo de medición 0,5 - 10 mg/l SO ₃ ²⁻	Número de pedido 14 63 80
-----------------------------------	---	-------------------------------------

Precisión de discos: ± 5 % del valor final

Tabletas SULFITE LR	Número de pedido 51 80 20
-------------------------------	-------------------------------------

Sulfito LR (SULFITE LR-tableta)

- 1 Llenar ambas cubetas con la prueba hasta la marca de 10 ml.
- 2 Colocar una cubeta como ensayo en blanco en el compartimento izquierdo del Comparator. Añadir a la segunda cubeta una tableta SULFITE LR.
- 3 Machacarla con una varilla. Cerrarla con su tapa y moverlos para disolver la tableta.
- 4 El color desarrollado, se compara con estándares de color pasados 5 minutos.
- 5 Colocar esta cubeta en el compartimento derecho.
- 6 Una vez realizada la igualación del color producido en la cubeta con el CHECKIT®Disc, leer el resultado en mg/l de Sulfito.



Instrucciones para la determinación de Sulfito LR

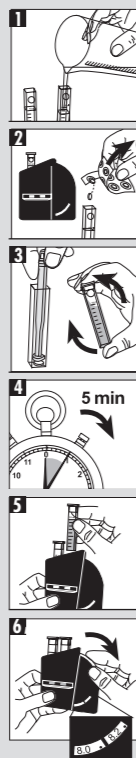
CHECKIT®Disc SULFITE LR	Campo de medición 0,5 - 10 mg/l SO ₃ ²⁻	Número de pedido 14 63 80
-----------------------------------	---	-------------------------------------

Precisión de discos: ± 5 % del valor final

Tabletas SULFITE LR	Número de pedido 51 80 20
-------------------------------	-------------------------------------

Sulfito LR (SULFITE LR-tableta)

- 1 Llenar ambas cubetas con la prueba hasta la marca de 10 ml.
- 2 Colocar una cubeta como ensayo en blanco en el compartimento izquierdo del Comparator. Añadir a la segunda cubeta una tableta SULFITE LR.
- 3 Machacarla con una varilla. Cerrarla con su tapa y moverlos para disolver la tableta.
- 4 El color desarrollado, se compara con estándares de color pasados 5 minutos.
- 5 Colocar esta cubeta en el compartimento derecho.
- 6 Una vez realizada la igualación del color producido en la cubeta con el CHECKIT®Disc, leer el resultado en mg/l de Sulfito.



- D Wichtig:**
Die Küvette muss mit dem Punkt zum Betrachter im Messschacht positioniert werden.
Um höchste Genauigkeit zu gewährleisten, Farbgleich immer gegen Tagesnordlicht durchführen.
Küvetten müssen nach jeder Bestimmung gründlich gespült werden. CHECKIT®Disc lichtgeschützt / dunkel lagern.

- GB Important:**
Place the cell facing the mark (point) in the compartment.
It is essential to rinse the cells thoroughly after each test.
To obtain maximum accuracy view and match colour against north day light always. Store CHECKIT®Disc in the dark.

- F Important:**
La cuve doit être positionnée de façon à ce que le point concorde avec le repère de la chambre de mesure.
Pour assurer la plus grande exactitude, faire concorder la couleur avec le CHECKIT®Disc en tenant le comparateur face à la lumière.
Les cuves doivent être bien nettoyées après chaque mesure.
Stocker CHECKIT®Disk dans un endroit sombre.

- I Importante:**
La cuvetta deve essere posizionata nel pozzetto di misurazione con il punto verso l'osservatore.
Per garantire la massima precisione eseguire sempre la compensazione del colore contro la luce del giorno.
Le cuvette devono essere sempre lavate accuratamente in seguito ad ogni determinazione. Conservare CHECKIT®Disc oscuro.

- E Importante:**
Posicionar la cubeta en el compartimento de tal forma, que el punto se encuentre dirigido hacia el usuario.
Para garantizar una exactitud máxima, realizar el ajuste cromático siempre con luz diurna.
Las cubetas se deberán de limpiar y enjuagar minuciosamente después de cada determinación. Almacene CHECKIT®Disc oscuro.

- D Wichtig:**
Die Küvette muss mit dem Punkt zum Betrachter im Messschacht positioniert werden.
Um höchste Genauigkeit zu gewährleisten, Farbgleich immer gegen Tagesnordlicht durchführen.
Küvetten müssen nach jeder Bestimmung gründlich gespült werden. CHECKIT®Disc lichtgeschützt / dunkel lagern.

- GB Important:**
Place the cell facing the mark (point) in the compartment.
It is essential to rinse the cells thoroughly after each test.
To obtain maximum accuracy view and match colour against north day light always. Store CHECKIT®Disc in the dark.

- F Important:**
La cuve doit être positionnée de façon à ce que le point concorde avec le repère de la chambre de mesure.
Pour assurer la plus grande exactitude, faire concorder la couleur avec le CHECKIT®Disc en tenant le comparateur face à la lumière.
Les cuves doivent être bien nettoyées après chaque mesure.
Stocker CHECKIT®Disk dans un endroit sombre.

- I Importante:**
La cuvetta deve essere posizionata nel pozzetto di misurazione con il punto verso l'osservatore.
Per garantire la massima precisione eseguire sempre la compensazione del colore contro la luce del giorno.
Le cuvette devono essere sempre lavate accuratamente in seguito ad ogni determinazione. Conservare CHECKIT®Disc oscuro.

- E Importante:**
Posicionar la cubeta en el compartimento de tal forma, que el punto se encuentre dirigido hacia el usuario.
Para garantizar una exactitud máxima, realizar el ajuste cromático siempre con luz diurna.
Las cubetas se deberán de limpiar y enjuagar minuciosamente después de cada determinación. Almacene CHECKIT®Disc oscuro.

<i>Other available tests</i>	<i>Range</i>	<i>Other available tests</i>	<i>Range</i>
Aluminium	0 - 0.3 mg/l Al	Manganese LR	0.1 - 0.7 mg/l Mn
Ammonia	0 - 1 mg/l N	Manganese VLR*	0.02 - 0.2 mg/l Mn
Bromine	0 - 5 mg/l Br	Molybdate	0 - 50 mg/l MoO ₄
Chlorine	0 - 1 mg/l Cl ₂	Nitrate LR	0 - 1 mg/l N
free, combined,	0.1 - 2 mg/l Cl ₂	Nitrate HR	5 - 50 mg/l NO ₃
total	0 - 4 mg/l Cl ₂	Nitrite LR	0 - 0.5 mg/l N
Chlorine*	0.02 - 0.3 mg/l Cl ₂	Ozone (DPD)	0 - 0.7 mg/l O ₃
Chlorine Dioxide*	0.01 - 0.2 mg/l ClO ₂	pH	5.2 - 6.8 pH, 6.0 - 7.6 pH, 6.5 - 8.4 pH, 4 - 5 pH
Chlorine HR (total)	5 - 300 mg/l Cl ₂	Sulfite LR	0 - 4 mg/l PO ₄
Copper (Cu²⁺)	0 - 1 mg/l Cu	Sulfite HR	0 - 80 mg/l PO ₄
Copper LR*	0 - 1 mg/l Cu	Silica LR	0.25 - 4 mg/l SiO ₂
(free + total)		Silica VLR*	0 - 1 mg/l SiO ₂
Copper HR	0 - 5 mg/l Cu	Sulfite LR	0.5 - 5 mg/l SO ₃ ²⁻
(free + total)		Zinc	0 - 1 mg/l Zn
DEHA	0 - 0.5 mg/l DEHA		
Fluoride	0.2 - 2 mg/l F		
Iron LR	0.05 - 1 mg/l Fe		
Iron HR	1 - 5 mg/l Fe		

*Only with CHECKIT®Comparator D55 with mirror optics

Update: www.tintometer.de
No.: 00387120

Technical changes without notice
Printed in Germany 08/04

<i>Other available tests</i>	<i>Range</i>	<i>Other available tests</i>	<i>Range</i>
Aluminium	0 - 0.3 mg/l Al	Manganese LR	0.1 - 0.7 mg/l Mn
Ammonia	0 - 1 mg/l N	Manganese VLR*	0.02 - 0.2 mg/l Mn
Bromine	0 - 5 mg/l Br	Molybdate	0 - 50 mg/l MoO ₄
Chlorine	0 - 1 mg/l Cl ₂	Nitrate LR	0 - 1 mg/l N
free, combined,	0.1 - 2 mg/l Cl ₂	Nitrate HR	5 - 50 mg/l NO ₃
total	0 - 4 mg/l Cl ₂	Nitrite LR	0 - 0.5 mg/l N
Chlorine*	0.02 - 0.3 mg/l Cl ₂	Ozone (DPD)	0 - 0.7 mg/l O ₃
Chlorine Dioxide*	0.01 - 0.2 mg/l ClO ₂	pH	5.2 - 6.8 pH, 6.0 - 7.6 pH, 6.5 - 8.4 pH, 4 - 5 pH
Chlorine HR (total)	5 - 300 mg/l Cl ₂	Sulfite LR	0 - 4 mg/l PO ₄
Copper (Cu²⁺)	0 - 1 mg/l Cu	Sulfite HR	0 - 80 mg/l PO ₄
Copper LR*	0 - 1 mg/l Cu	Silica LR	0.25 - 4 mg/l SiO ₂
(free + total)		Silica VLR*	0 - 1 mg/l SiO ₂
Copper HR	0 - 5 mg/l Cu	Sulfite LR	0.5 - 5 mg/l SO ₃ ²⁻
(free + total)		Zinc	0 - 1 mg/l Zn
DEHA	0 - 0.5 mg/l DEHA		
Fluoride	0.2 - 2 mg/l F		
Iron LR	0.05 - 1 mg/l Fe		
Iron HR	1 - 5 mg/l Fe		

*Only with CHECKIT®Comparator D55 with mirror optics

Update: www.tintometer.de
No.: 00387120

Technical changes without notice
Printed in Germany 08/04

CHECKIT®Comparator



Bedienungsanleitung
Instruction Manual
Mode d'emploi
Istruzioni d'uso
Instrucciones

Sulfit LR
Sulfite LR
Sulfite LR
Solfito LR
Sulfito LR

CHECKIT®Comparator



Bedienungsanleitung
Instruction Manual
Mode d'emploi
Istruzioni d'uso
Instrucciones

Sulfit LR
Sulfite LR
Sulfite LR
Solfito LR
Sulfito LR

Anleitung zur Bestimmung von Sulfite LR

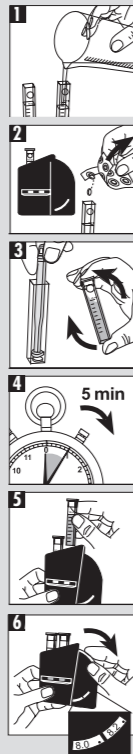
CHECKIT®Disc **Messbereich** **Bestell-Nr.**
SULFITE LR 0,5 - 10 mg/l SO₃²⁻ 14 63 80

Genauigkeit: ± 5 % vom Messbereichsendwert

Tabletten **Bestell-Nr. per 50 Stück**
SULFITE LR 51 80 20

Sulfite LR (SULFITE LR-Tablette)

- 1 Beide Küvetten mit der Probe bis zur 10 ml-Marke füllen.
- 2 Eine Küvette als Blindprobe in die linke Kammer des Comparators stellen. In die andere Küvette eine SULFITE LR-Tablette geben.
- 3 Die Tablette mit dem Rührstab zerdrücken und gut vermischen. Küvette verschließen. Tablette durch Umschwenken auflösen.
- 4 Zur vollen Farbentwicklung 5 Minuten warten.
- 5 Die zweite Küvette in die rechte Kammer des Comparators stellen.
- 6 Nach dem Abgleich mit der CHECKIT®Disc wird das Ergebnis in mg/l Sulfite abgelesen.



Instructions for the determination of Sulfite LR

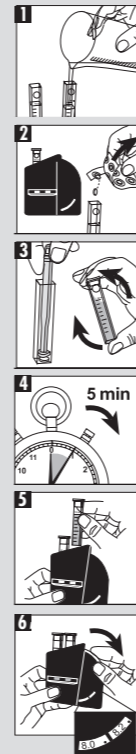
CHECKIT®Disc **Measurement Range** **Order Code**
SULFITE LR 0,5 - 10 mg/l SO₃²⁻ 14 63 80

Accuracy: ± 5 % full scale

Tablets **Order Code (per 50 pcs)**
SULFITE LR 51 80 20

Sulfite LR (SULFITE LR-tablet)

- 1 Fill both cells to the 10 ml mark.
- 2 Place one cell in the left-hand compartment of the comparator as a blank. Add one SULFITE LR-tablet to the other cell.
- 3 Crush the tablet, close the cell with a lid. Swirl it until the tablet has dissolved.
- 4 Wait 5 Minutes for complete colour reaction.
- 5 Place this second cell in the right-hand compartment of the comparator.
- 6 Match the two colour fields against north day light and read off the result as mg/l Sulfite.



Mode d'emploi pour la détermination du Sulfite LR

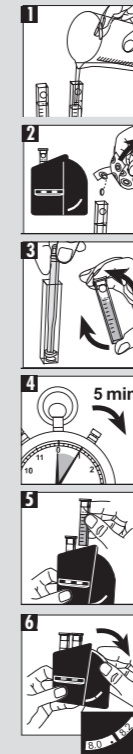
CHECKIT®Disc **Plage de mesure** **Référence de commande**
SULFITE LR 0,5 - 10 mg/l SO₃²⁻ 14 63 80

Precision de la mesure: ± 5 % de valeur plafond de la plage de mesure

Pastilles **Référence de commande pour 50 pastilles**
SULFITE LR 51 80 20

Sulfite LR (SULFITE LR-pastille)

- 1 Remplir les deux cuves avec l'échantillon jusqu'à la marque 10 ml.
- 2 Placer une cuve dans la chambre de mesure de gauche du comparateur (solution témoin). Ajouter une pastille de SULFITE LR dans l'autre cuve.
- 3 Ecraser la pastille. Fermer la cuvette avec son couvercle. Dissoudre la pastille en agitant la cuvette.
- 4 Attendre 5 minutes le développement complet de la couleur.
- 5 Placer celle-ci dans la chambre de mesure de droite.
- 6 Faire concorder la couleur obtenue avec le CHECKIT®Disc et lire le résultat en mg/l Sulfite.



Istruzioni per la determinazione di Solfite LR

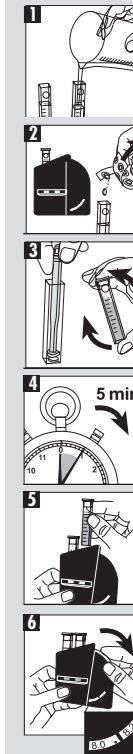
CHECKIT®Disc **Campo di misurazione** **Cod. art.**
SULFITE LR 0,5 - 10 mg/l SO₃²⁻ 14 63 80

Precisione di dischi: +/- 5% del valore finale.

Compresse **Cod. art. ogni 50 pezzi**
SULFITE LR 51 80 20

Solfite LR (SULFITE LR-compresa)

- 1 Riempire le due cuvette con il campione fino alla tacca 5 ml.
- 2 Porre una cuvetta come bianco nella camera a sinistra del comparatore. Introdurre una compressa SULFITE LR nell'altra cuvetta.
- 3 Frantumarla con un agitatore pulito e frantumarla con un agitatore pulito. Chiudere con il coperchio.
- 4 Attendere un tempo di 5 minuti per la reazione colorante!
- 5 Far sciogliere la compressa capovolgendo la cuvetta che poi verrà inserita nella camera a destra.
- 6 In seguito alla compensazione con il CHECKIT®Disc il risultato viene letto come mg/l Solfite.



Anleitung zur Bestimmung von Sulfite LR

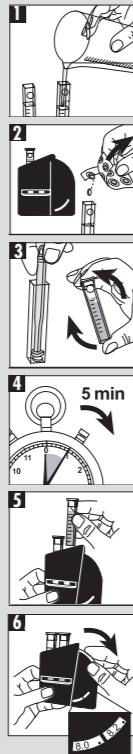
CHECKIT®Disc **Messbereich** **Bestell-Nr.**
SULFITE LR 0,5 - 10 mg/l SO₃²⁻ 14 63 80

Genauigkeit: ± 5 % vom Messbereichsendwert

Tabletten **Bestell-Nr. per 50 Stück**
SULFITE LR 51 80 20

Sulfite LR (SULFITE LR-Tablette)

- 1 Beide Küvetten mit der Probe bis zur 10 ml-Marke füllen.
- 2 Eine Küvette als Blindprobe in die linke Kammer des Comparators stellen. In die andere Küvette eine SULFITE LR-Tablette geben.
- 3 Die Tablette mit dem Rührstab zerdrücken und gut vermischen. Küvette verschließen. Tablette durch Umschwenken auflösen.
- 4 Zur vollen Farbentwicklung 5 Minuten warten.
- 5 Die zweite Küvette in die rechte Kammer des Comparators stellen.
- 6 Nach dem Abgleich mit der CHECKIT®Disc wird das Ergebnis in mg/l Sulfite abgelesen.



Instructions for the determination of Sulfite LR

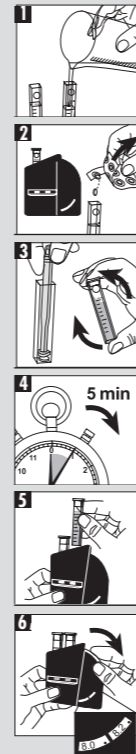
CHECKIT®Disc **Measurement Range** **Order Code**
SULFITE LR 0,5 - 10 mg/l SO₃²⁻ 14 63 80

Accuracy: ± 5 % full scale

Tablets **Order Code (per 50 pcs)**
SULFITE LR 51 80 20

Sulfite LR (SULFITE LR-tablet)

- 1 Fill both cells to the 10 ml mark.
- 2 Place one cell in the left-hand compartment of the comparator as a blank. Add one SULFITE LR-tablet to the other cell.
- 3 Crush the tablet, close the cell with a lid. Swirl it until the tablet has dissolved.
- 4 Wait 5 Minutes for complete colour reaction.
- 5 Place this second cell in the right-hand compartment of the comparator.
- 6 Match the two colour fields against north day light and read off the result as mg/l Sulfite.



Mode d'emploi pour la détermination du Sulfite LR

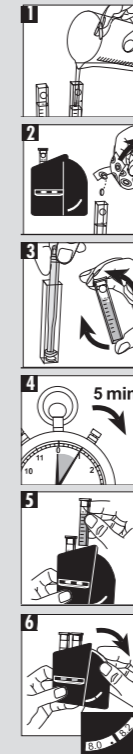
CHECKIT®Disc **Plage de mesure** **Référence de commande**
SULFITE LR 0,5 - 10 mg/l SO₃²⁻ 14 63 80

Precision de la mesure: ± 5 % de valeur plafond de la plage de mesure

Pastilles **Référence de commande pour 50 pastilles**
SULFITE LR 51 80 20

Sulfite LR (SULFITE LR-pastille)

- 1 Remplir les deux cuves avec l'échantillon jusqu'à la marque 10 ml.
- 2 Placer une cuve dans la chambre de mesure de gauche du comparateur (solution témoin). Ajouter une pastille de SULFITE LR dans l'autre cuve.
- 3 Ecraser la pastille. Fermer la cuvette avec son couvercle. Dissoudre la pastille en agitant la cuvette.
- 4 Attendre 5 minutes le développement complet de la couleur.
- 5 Placer celle-ci dans la chambre de mesure de droite.
- 6 Faire concorder la couleur obtenue avec le CHECKIT®Disc et lire le résultat en mg/l Sulfite.



Istruzioni per la determinazione di Solfite LR

CHECKIT®Disc **Campo di misurazione** **Cod. art.**
SULFITE LR 0,5 - 10 mg/l SO₃²⁻ 14 63 80

Precisione di dischi: +/- 5% del valore finale.

Compresse **Cod. art. ogni 50 pezzi**
SULFITE LR 51 80 20

Solfite LR (SULFITE LR-compresa)

- 1 Riempire le due cuvette con il campione fino alla tacca 5 ml.
- 2 Porre una cuvetta come bianco nella camera a sinistra del comparatore. Introdurre una compressa SULFITE LR nell'altra cuvetta.
- 3 Frantumarla con un agitatore pulito e frantumarla con un agitatore pulito. Chiudere con il coperchio.
- 4 Attendere un tempo di 5 minuti per la reazione colorante!
- 5 Far sciogliere la compressa capovolgendo la cuvetta che poi verrà inserita nella camera a destra.
- 6 In seguito alla compensazione con il CHECKIT®Disc il risultato viene letto come mg/l Solfite.

