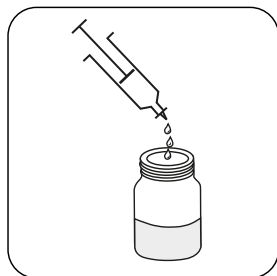
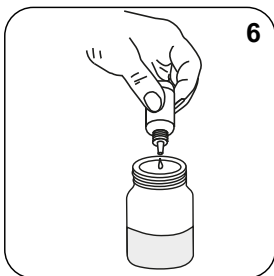


7 - 14 pH ; 1 - 300 mg/L Cl₂ ; 10 - 200 mg/
L Cl₂

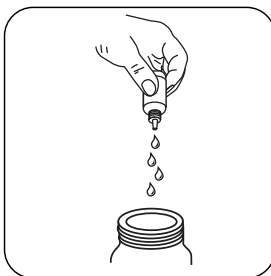


Attention ! Choisir le volume d'échantillon approprié en suivant les instructions du chapitre Échantillonnage.



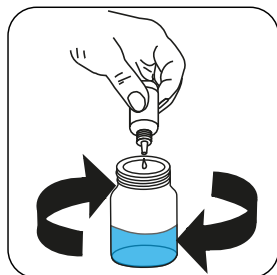
Ajoutez **6 gouttes de Free Chlorine Buffer FCL1.**

Note : Ajouter **10 gouttes** lorsque la dureté de l'échantillon est supérieure à 400 mg/l (en tant que CaCO_3).



Attention! Enregistrez le nombre de gouttes ajoutées.

Note : Agitez récipient d'échantillon après chaque goutte ajoutée !



Ajoutez au goutte à goutte **Free Chlorine LR Titrant FCL2** ou **Free Chlorine HR Titrant FCL3** au échantillon jusqu'à obtention d'une coloration **incolor** / **jaune pâle** à **bleu**.

Calculer le résultat du test :
chlore libre (en Cl_2) mg/L = Nombre de gouttes x facteur (voir tableau)