

**Hardness****561700270****5 - 600 mg/L CaCO<sub>3</sub>****Material**

<b>Reagentes</b>	<b>Unidade de Embalagem</b>	<b>Código do Produto</b>
Tampão de dureza cálcica CH2	65 mL	56L014465
KP216- CH1P - Indicador de dureza do cálcio	Pó / 20 g	56P021620
KS162-TH3 Dureza LR Titrant 65 ml	65 mL	56L016265
KS145-H-TH3-CH3-CH3-Dureza HR Titrant 65 ml	65 mL	56L014565
TH1P/THIP Indicador de Dureza Total Pó 40g	Pó / 40 g	56P028340
Total Tampão de Dureza TH2	65 mL	56L016065

São necessários os seguintes acessórios.

<b>Acessórios</b>	<b>Unidade de Embalagem</b>	<b>Código do Produto</b>
Seringa, plástico, 20 mL	1 pc.	56A006501
Recipiente de titulação com tampa, plástico, 60 mL	1 pc.	56A006701

**Lista de Aplicações**

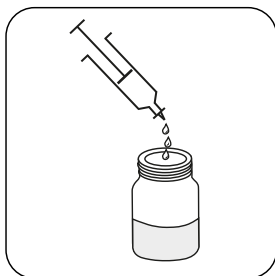
- Água de Refrigeração

## Amostragem

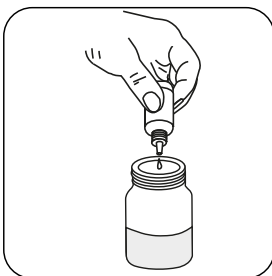
Select the sample volume from the table according to the expected measuring range and read off the factor to calculate the result.

Range a0	Titrant a0	Sample size a0	Factor a0
5-15 mg/L	Hardness LR Titrant TH3	40 mL	0.5
10-30 mg/L	Hardness LR Titrant TH3	20 mL	1
20-60 mg/L	Hardness LR Titrant TH3	10 mL	2
50-150 mg/L	Hardness HR Titrant TH4	40 mL	5
100-300 mg/L	Hardness HR Titrant TH4	20 mL	10
200-600 mg/L	Hardness HR Titrant TH4	10 mL	20

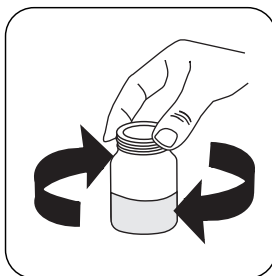
## Realização da determinação Dureza Cálcio



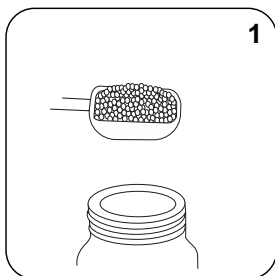
**Atenção!** Seleccionar o volume de amostra apropriado de acordo com as instruções do capítulo Amostragem.



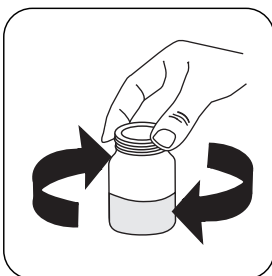
Adicionar **4 gotas de Hardness Calcium Buffer CH2** por **10 mL** de amostra.



Misturar o conteúdo por redemoinho.



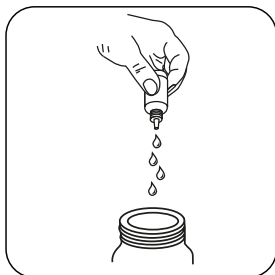
Adicionar **1 colher medida Hardness Calcium Indicator CH1P**.



Misturar o conteúdo por redemoinho.

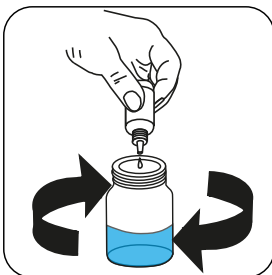


A amostra virará **vinho tinto**.



**Atenção!** Registrar o número de gotas adicionadas.

**Nota:** Assim que adicionar cada gota, agite a recipiente de amostra!



Adicionar **Hardness LR Titrante TH3** ou **Hardness HR Titrante TH4** gota a gota da amostra até aparecer uma coloração **vinho tinto a azul**.

**Calcular o resultado do teste:**

**Dureza, total (como CaCO<sub>3</sub>) mg/L = Número de gotas x factor (ver quadro)**