

Alkalinity

561700140-1

0.025 - 6 % NaOH

CIP-Products

## Material

Reactivos	Unidad de embalaje	No. de referencia
Acidez / Alcalinidad P Indicador PA1	65 mL	56L013565
KS132-Titulante para alcalinidad HR	65 mL	56L013265
KS133-Alk4-Titulante para alcalinidad LR	65 mL	56L013365
KS425-CI3-Titulante para cloro LR	65 mL	56L042565

Se requieren los siguientes accesorios.

Accesorios	Unidad de embalaje	No. de referencia
Jeringuilla, plástico, 20 mL	1 Cantidad	56A006501
Recipiente de valoración con tapa, plástico, 60 mL	1 Cantidad	56A006701

## Lista de aplicaciones

- Control de desinfección
- Bebida y alimentación

## Notas

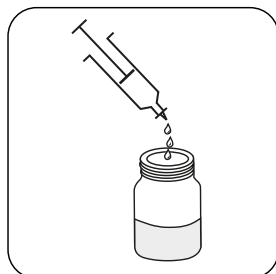
1. **Alcalinidad Alta/Baja Productos CIP:** La prueba está diseñada para medir productos cáusticos utilizados en la industria de limpieza química.
2. Para expresar el resultado como % (o mg/L) de un producto en lugar de % (o mg/L) de NaOH, se requiere un factor de conversión. El factor puede determinarse valorando la muestra con una concentración de producto conocida según el procedimiento. El factor se calcula dividiendo la concentración de producto en % (mg/L) por la concentración medida en % (mg/L) de NaOH.
3. Los colores pueden variar según la muestra y las condiciones de ensayo.

## Muestreo

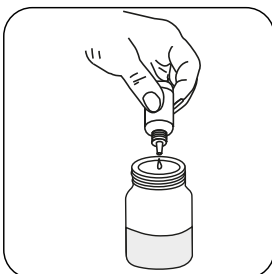
Select the sample volume from the table according to the expected measuring range and read off the factor to calculate the result.

Range a0	Titrant a0	Sample size a0	Factor a0
250 - 750 mg/L NaOH	Alkalinity Reagent ALK4	40 mL	25
500 - 1500 mg/L NaOH	Alkalinity Reagent ALK4	20 mL	50
1000-3000 mg/L NaOH	Alkalinity Reagent ALK4	10 mL	100
2000-6000 mg/L NaOH	Alkalinity Reagent ALK4	5 mL	200
0.25-0.75 %	Alkalinity Reagent ALK3	40 mL	0.025
0.5-1.5 %	Alkalinity Reagent ALK3	20 mL	0.05
1-3 %	Alkalinity Reagent ALK3	10 mL	0.1
2-6 %	Alkalinity Reagent ALK3	5 mL	0.2
	Blank Table		
Product X	Alkalinity Reagent ALK3	20 mL	0.1

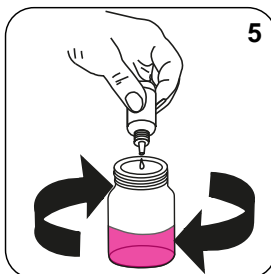
## Ejecución de la determinación Alcalinidad Hi/Low CIP Productos



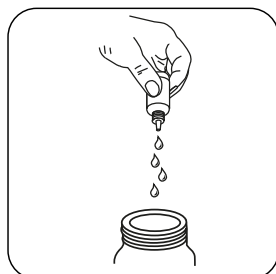
**¡Atención!** Seleccione el volumen de muestra adecuado según las instrucciones del capítulo Muestreo.



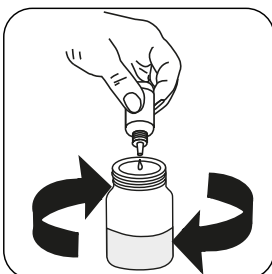
Cuando utilice productos clorados añada 5 gotas de Alkalinity Dechloration Reactivo CL3 por 20 mL de muestra.



Añadir 5 gotas de **Acidity / Alkalinity P Indicador PA1** hasta obtener un color rosa.



**Atención!** Registre el número de gotas añadidas.  
**¡Nota:** Después de añadir cada gota debe agitarse la recipiente de muestra!



Añadir gota a gota **Alkalinity Reactivo ALK3 o Alkalinity Reactivo ALK4** a la muestra hasta que la decoloración cambie de rosa a incolora.

**Calcular el resultado de la prueba:**  
**Producto (as NaOH) % w/v = Número de gotas x factor (véase tabla)**