

**K_{S4.3} T****M20****0.1 - 4 mmol/L K_{S4.3}****S:4.3****Acido/indicatore**

Informazioni specifiche dello strumento

Il test può essere eseguito sui seguenti dispositivi. Inoltre, sono indicate la cuvetta richiesta e il range di assorbimento del fotometro.

Dispositivi	Cuvetta	λ	Campo di misura
MD 200, MD 600, MD 610, MD 640, MultiDirect, PM 620, PM 630	ø 24 mm	610 nm	0.1 - 4 mmol/L K _{S4.3}
SpectroDirect, XD 7000, XD 7500	ø 24 mm	615 nm	0.1 - 4 mmol/L K _{S4.3}

Materiale

Materiale richiesto (in parte facoltativo):

Reagenti	Unità di imballaggio	N. ordine
Alka-M-Photometer	Pastiglia / 100	513210BT
Alka-M-Photometer	Pastiglia / 250	513211BT

Campo di applicazione

- Trattamento acqua di scarico
- Trattamento acqua potabile
- Trattamento acqua non depurata

Note

1. I termini alcalinità M, valore M, alcalinità totale e capacità acida K_{S4.3} sono equivalenti.
2. Per l'accuratezza del risultato dell'analisi è fondamentale che il volume del campione misuri esattamente 10 ml.





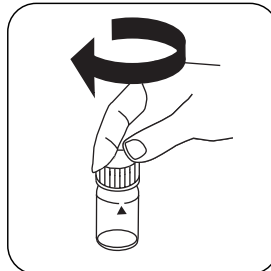
Esecuzione della rilevazione Capacità acida $K_{s4.3}$ con pastiglia

Selezionare il metodo nel dispositivo.

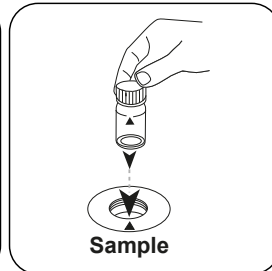
Per questo metodo, non è necessario eseguire una misurazione ZERO ogni volta sui seguenti dispositivi: XD 7000, XD 7500



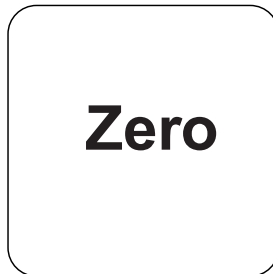
Riempire una cuvetta da 24 mm con **10 mL di campione**.



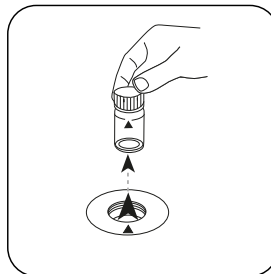
Chiudere la/e cuvetta/e.



Posizionare la **cuvetta del campione** nel vano di misurazione. Fare attenzione al posizionamento.

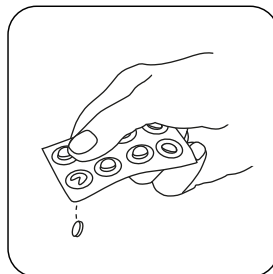


Premere il tasto **ZERO**.

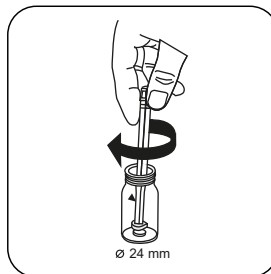


Prelevare la cuvetta dal vano di misurazione.

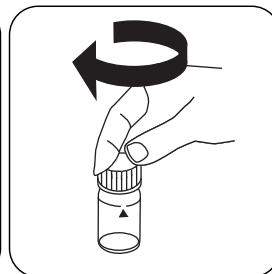
In caso di dispositivi che **non richiedono una misurazione ZERO**, iniziare da qui.



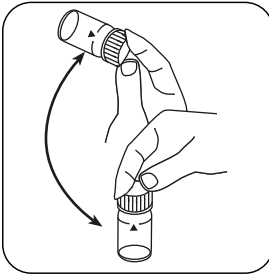
Aggiungere una **pastiglia ALKA-M-PHOTOMETER**.



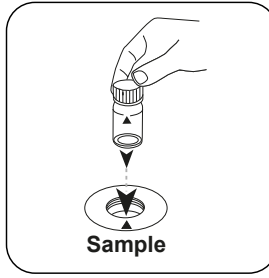
Frantumare la/e pastiglia/e con una leggera rotazione.



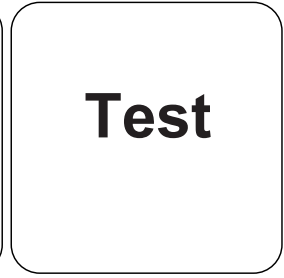
Chiudere la/e cuvetta/e.



Far sciogliere la/e pastiglia/e agitando.



Posizionare la **cuvetta del campione** nel vano di misurazione. Fare attenzione al posizionamento.



Premere il tasto **TEST** (XD: **START**).

Sul display compare il risultato come Capacità acida $K_{S4.3}$.



Metodo chimico

Acido/indicatore

Appendice

Funzione di calibrazione per fotometri di terze parti

$$\text{Conc.} = a + b \cdot \text{Abs} + c \cdot \text{Abs}^2 + d \cdot \text{Abs}^3 + e \cdot \text{Abs}^4 + f \cdot \text{Abs}^5$$

	∅ 24 mm	□ 10 mm
a	$-6.4527 \cdot 10^{-1}$	$-6.4527 \cdot 10^{-1}$
b	$6.15265 \cdot 10^{+0}$	$1.32282 \cdot 10^{+1}$
c	$-4.02416 \cdot 10^{+0}$	$-1.86017 \cdot 10^{+1}$
d	$1.42949 \cdot 10^{+0}$	$1.42068 \cdot 10^{+1}$
e		
f		

Derivato di

DIN 38409 - H 7-2