



Oxígeno activo T

M290

0.1 - 10 mg/L O₂

DPD

Información específica del instrumento

La prueba puede realizarse en los siguientes dispositivos. Además, se muestran la cubeta requerida y el rango de absorción del fotómetro.

Dispositivos	Cuvette	λ	Rango de medición
MD 600, MD 610, MD 640, MultiDirect, PM 620, PM 630	ø 24 mm	530 nm	0.1 - 10 mg/L O ₂
SpectroDirect, XD 7000, XD 7500	ø 24 mm	510 nm	0.1 - 10 mg/L O ₂

Material

Material requerido (parcialmente opcional):

Reactivos	Unidad de embalaje	No. de referencia
DPD n° 4	Tabletas / 100	511220BT
DPD n° 4	Tabletas / 250	511221BT
DPD n° 4	Tabletas / 500	511222BT
DPD n°4 Evo	Tabletas / 100	511970BT
DPD n° 4 Evo	Tabletas / 250	511971BT
DPD n° 4 Evo	Tabletas / 500	511972BT

Lista de aplicaciones

- Control de aguas de piscina

Preparación

1. Evitar durante la preparación de la muestra la desgasificación de oxígeno, p. ej., al pipetar o agitar.
2. La determinación se ha de realizar inmediatamente después de la toma de la muestra.



Notas

1. Oxígeno activo es sinónimo de producto desinfectante basado en oxígeno, utilizando habitualmente en el acondicionamiento de aguas de piscinas.
2. Las tabletas EVO pueden utilizarse como alternativa a la tableta estándar correspondiente (por ejemplo, DPD nº 4 EVO en lugar de DPD nº 4).



Ejecución de la determinación Oxígeno activo con tableta

Seleccionar el método en el aparato.

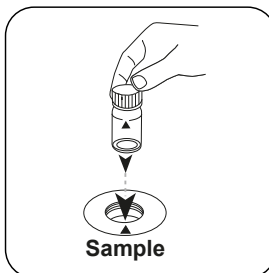
Para este método, no es necesario realizar una medición CERO cada vez en los siguientes dispositivos: XD 7000, XD 7500



Llenar la cubeta de 24 mm con **10 mL de muestra**.



Cerrar la(s) cubeta(s).



Poner la **cubeta de muestra** en el compartimento de medición. ¡Debe tenerse en cuenta el posicionamiento!

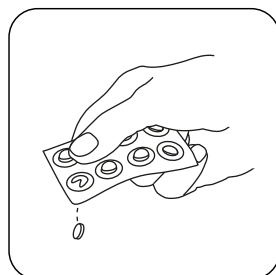


Pulsar la tecla **ZERO**.

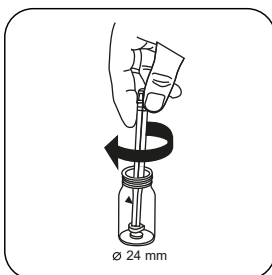


Extraer la cubeta del compartimento de medición.

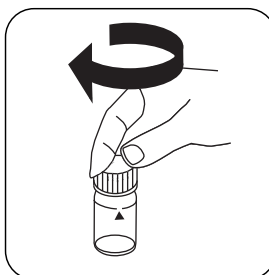
Para los aparatos que **no requieran medición CERO**, empezar aquí.



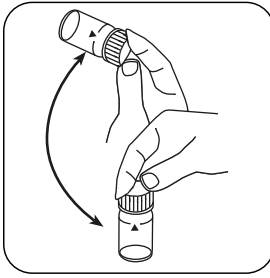
Añadir **tableta DPD No. 4**.



Triturar la(s) tableta(s) girando ligeramente.



Cerrar la(s) cubeta(s).



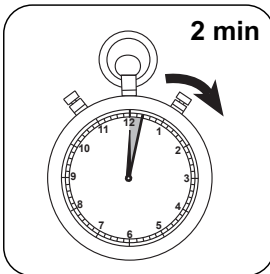
Disolver la(s) tableta(s) girando.



Poner la **cubeta de muestra** en el compartimiento de medición. ¡Debe tenerse en cuenta el posicionamiento!



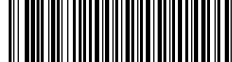
Pulsar la tecla **TEST** (XD: **START**).



Esperar **2 minutos** como **período de reacción** .

Finalizado el periodo de reacción se realizará la determinación automáticamente.

A continuación se visualizará el resultado en mg/L oxígeno activo.



Método químico

DPD

Función de calibración para fotómetros de terceros

$$\text{Conc.} = a + b \cdot \text{Abs} + c \cdot \text{Abs}^2 + d \cdot \text{Abs}^3 + e \cdot \text{Abs}^4 + f \cdot \text{Abs}^5$$

	∅ 24 mm	□ 10 mm
a	$5.11265 \cdot 10^{-2}$	$5.11265 \cdot 10^{-2}$
b	$7.65587 \cdot 10^{+0}$	$1.64601 \cdot 10^{+1}$
c	$1.01147 \cdot 10^{+0}$	$4.67552 \cdot 10^{+0}$
d		
e		
f		

Interferencia

Interferencias persistentes

- Todos los elementos oxidantes existentes en la muestra reaccionan como el oxígeno activo, lo que produce un resultado más elevado.