

T 活性氧

M290

0.1 - 10 mg/L O₂

DPD

儀器的具體信息

測試可以在以下設備上執行。此外還指出了所需的比色杯和光度計的吸收範圍。

儀器类型	比色皿	λ	測量范围
MD 600, MD 610, MD 640, MultiDirect, PM 620, PM 630	ø 24 mm	530 nm	0.1 - 10 mg/L O ₂
SpectroDirect, XD 7000, XD 7500	ø 24 mm	510 nm	0.1 - 10 mg/L O ₂

材料

所需材料 (部分可選) :

试剂	包装单位	货号
DPD No.4	片剂 / 100	511220BT
DPD No.4	片剂 / 250	511221BT
DPD No.4	片剂 / 500	511222BT
DPD No.4 Evo	片剂 / 100	511970BT
DPD No.4 Evo	片剂 / 250	511971BT
DPD No.4 Evo	片剂 / 500	511972BT

应用列表

- 泳池水质控制

准备

1. 在样本制备中，通过移液和摇动来避免氧的排气。
2. 取样后必须立即进行分析。

备注

1. 活性氧是池水处理中常用的“氧”消毒剂的代名词。
2. EVO片剂可以作为相应标准片剂的替代品 (如DPD No.4 EVO代替DPD No.4) 。





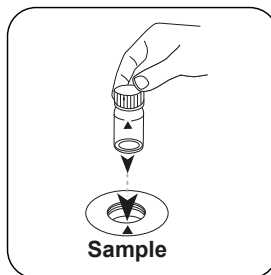
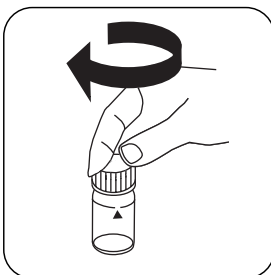
进行测定 活性氧片剂

选择设备中的方法。

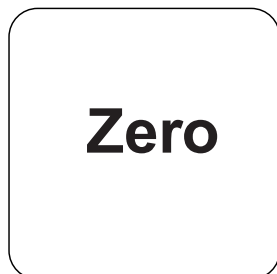
对于此方法，不必每次都在以下设备上进行了零测量：XD 7000, XD 7500



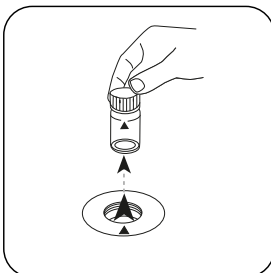
用 10 mL 样本填充 24 mm 密封比色杯。



将样本比色杯放入测量轴中。
注意定位。

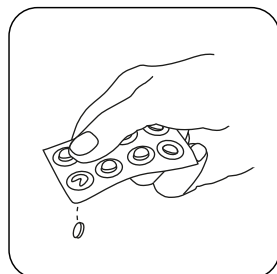


按下 **ZERO** 按钮。

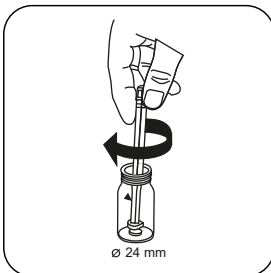


从测量轴上取下比色杯。

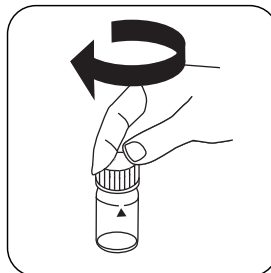
对于不需要 **ZERO** 测量的设备，从这里开始。



加入 **DPD No. 4** 片剂。



用轻微的扭转压碎片剂。



密封比色杯。



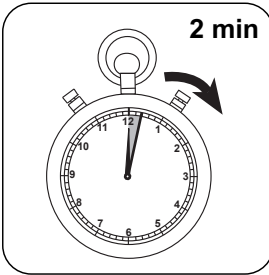
通过旋转溶解试剂。



将样本比色杯放入测量轴中。注意定位。



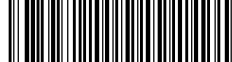
按下 **TEST (XD: START)** 按钮。



等待 **2 分钟** 反应时间。

反应时间结束后，自动进行测量。

结果在显示屏上显示为 mg / l 活性氧。



化学方法

DPD

第三方光度计校准功能

$$\text{Conc.} = a + b \cdot \text{Abs} + c \cdot \text{Abs}^2 + d \cdot \text{Abs}^3 + e \cdot \text{Abs}^4 + f \cdot \text{Abs}^5$$

	∅ 24 mm	□ 10 mm
a	$5.11265 \cdot 10^{-2}$	$5.11265 \cdot 10^{-2}$
b	$7.65587 \cdot 10^{+0}$	$1.64601 \cdot 10^{+1}$
c	$1.01147 \cdot 10^{+0}$	$4.67552 \cdot 10^{+0}$
d		
e		
f		

干扰说明

持续干扰

- 存在于样本中的所有氧化剂都像活性氧一样反应，导致多重结果。