

Turbidity (Turbidity Tube)**561701220-2**

Les accessoires suivants sont requis.

Accessoires	Pack contenant	Code
Turbidity tube (one piece) - 30-400 NTU	1 Pièces	56A607101
Test de turbidité 5-500 JTU	1 Pièces	56A010801

Liste d'applications

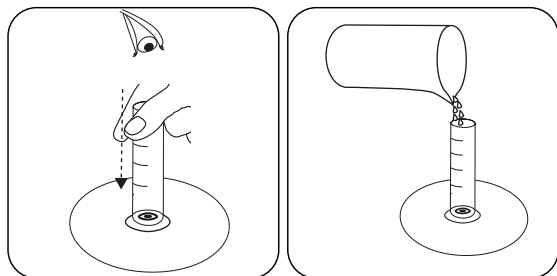
- Eau de refroidissement
- Contrôle de la désinfection

Indication

1. There is generally a close relationship between turbidity and the BOD value of settled sewage and effluent. The Probable BOD value is obtained by dividing the Turbidity reading by 2. Add "5" to this result to obtain the reading according to the following formula:

$$\text{Probable BOD} = \text{Turbidity}/2 + 5$$
This value may be used as a cross-check on the BOD value obtained from the relationship with the Permanganate Value test.
2. The Royal Commission Standard for Effluents recommends a BOD value of not more than 20mg/L.
3. Royal Commission Standards for Effluent:
Suspended Solids - not more than 30 mg/L
BOD value - not more than 20 mg/L
4. A check should be maintained on the temperature of effluent discharges and these should always be close to ambient temperatures. A check is particularly important on industrial effluents where heated processes are involved.
5. The tube should be rinsed after use. Periodically, any staining may be removed by the use of an ordinary domestic detergent taking care not to scratch the plastic surface.

Réalisation de la quantification Turbidité avec tube de turbidité



Tenez le tube à essai verticalement sur une surface blanche et regardez vers le bas sur la marque inférieure.

Remplir **lentement** l'échantillon **jusqu'à ce que le cercle de la base disparaisse**.

Lire la graduation correspondant à la hauteur de l'échantillon dans le tube. Cette valeur représente la turbidité de l'effluent en unités de turbidité Jackson (JTU).

Pour les effluents d'eaux usées, cette valeur équivaut approximativement à la teneur en solides en suspension en milligrammes par litre.