

Sulfito**56I700360****25 - 150 mg/L Na₂SO₃****Material**

Reactivos	Unidad de embalaje	No. de referencia
KP186-S1-Indicador almidón ácido	Polvos / 40 g	56P018640
KS187-S2-Titulante para sulfito	65 mL	56L018765

Se requieren los siguientes accesorios.

Accesorios	Unidad de embalaje	No. de referencia
Jeringuilla, plástico, 20 mL	1 Cantidad	56A006501
Recipiente de valoración con tapa, plástico, 60 mL	1 Cantidad	56A006701

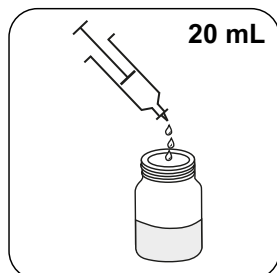
Lista de aplicaciones

- Agua de refrigeración
- Agua de caldera

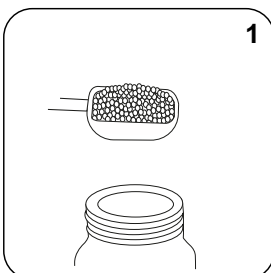
Notas

1. Los colores pueden variar según la muestra y las condiciones de ensayo.
2. El sulfito catalizado reacciona rápidamente con el oxígeno atmosférico cuando está caliente, por lo que la muestra debe enfriarse durante la recogida con el mínimo contacto con el aire. Debe analizarse inmediatamente después de que se haya enfriado. Debe tenerse cuidado al obtener las muestras.
3. Ignorar cualquier material no disuelto tras la adición del polvo/tableta.
4. Para concentraciones de sulfito sódico superiores a 150 mg/L tomar una muestra de 10 mL y utilizar un factor de 10 (es decir, cada gota de **Sulphite Titrant S2** utilizada = 10mg/L Na₂SO₃).
5. La reserva de sulfito puede expresarse de diferentes maneras. Para convertir las lecturas de sulfito sódico multiplique el resultado obtenido por los siguientes factores.
Sulfito sódico a metabisulfito sódico x 0,8
De sulfito sódico a sulfito x 0,63

Ejecución de la determinación Sulfito sódico en agua de caldera



Llenar la frasco de muestra con **20 mL de muestra enfriada**.



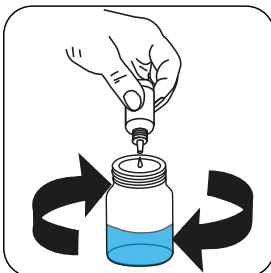
Añadir **1 cucharada dosificadora Sulphite Indicator S1**.



Mezclar el contenido agitando.



Atención! Registre el número de gotas añadidas.
¡Nota: Después de añadir cada gota debe agitarse la recipiente de muestra!



Añadir gota a gota **Sulphite Titrant S2** en la muestra hasta que adquiera una coloración de **incoloro a azul**.

Calcular el resultado de la prueba:
sulfito (as Na_2SO_3) mg/L = Número de gotas x 5