

Chlore (libre)**56I700200****1 - 300 mg/L Cl₂**

Matériel

Réactifs	Pack contenant	Code
Chlore libre Tampon FCL1	65 mL	56L015165
Chlore libre LR Titrant FCL2	65 mL	56L015265
Chlore libre HR Titrant FCL3	65 mL	56L015365

Les accessoires suivants sont requis.

Accessoires	Pack contenant	Code
Seringue, plastique, 20 mL	1 Pièces	56A006501
Récipient de titrage avec couvercle, plastique, 60 mL	1 Pièces	56A006701

Liste d'applications

- Eau de refroidissement
- Contrôle de la désinfection

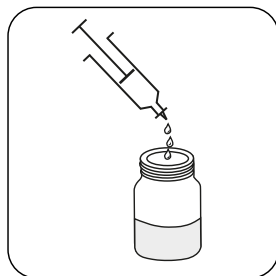
Indication

1. Les couleurs peuvent varier en fonction de l'échantillon et des conditions de test.
2. Le test doit être effectué immédiatement sur des échantillons frais.
3. Si vous ajoutez du chlore en dose intermittente, attendez 10 à 15 minutes après le dosage avant d'échantillonner et de tester.
4. Cette attente n'est pas nécessaire pour les systèmes à dosage continu.
5. Ajouter 10 gouttes de Free Chlorine Puffer FCL1 si vous testez des échantillons dont la dureté est supérieure à 400 mg/L (en CaCO₃).
6. Diluez les échantillons de moins de 20 ml à environ 20 ml avec de l'eau distillée ou désionisée.

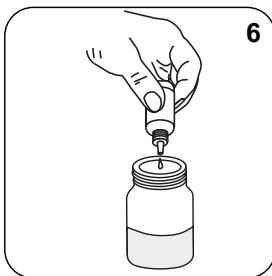
Échantillonnage

Select the sample volume from the table according to the expected measuring range and read off the factor to calculate the result.

Range a0	Titrant a0	Sample size a0	Factor a0
1-4 mg/L	Chlorine Free LR Titrant FCL2	40 mL	0.25
2-8 mg/L	Chlorine Free LR Titrant FCL2	20 mL	0.50
5-15 mg/L	Chlorine Free LR Titrant FCL2	10 mL ⁶	1.0
10-30 mg/L	Chlorine Free LR Titrant FCL2	5 mL ⁶	2.0
15-40 mg/L	Chlorine Free HR Titrant FCL3	40 mL	2.5
25-80 mg/L	Chlorine Free HR Titrant FCL3	20 mL	5
50-150 mg/L	Chlorine Free HR Titrant FCL3	10 mL ⁶	10
100-300+ mg/L	Chlorine Free HR Titrant FCL3	5 mL ⁶	20

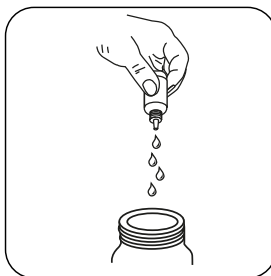


Attention ! Choisir le volume d'échantillon approprié en suivant les instructions du chapitre Échantillonnage.



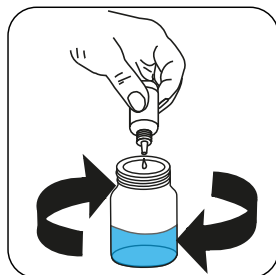
Ajoutez **6 gouttes de Free Chlorine Buffer FCL1.**

Note : Ajouter **10 gouttes** lorsque la dureté de l'échantillon est supérieure à 400 mg/l (en tant que CaCO_3).



Attention! Enregistrez le nombre de gouttes ajoutées.

Note : Agitez récipient d'échantillon après chaque goutte ajoutée !



Ajoutez au goutte à goutte **Free Chlorine LR Titrant FCL2** ou **Free Chlorine HR Titrant FCL3** au échantillon jusqu'à obtention d'une coloration **incolore / jaune pâle à blue**.

Calculer le résultat du test :
 chlore libre (en Cl_2) mg/L = Nombre de gouttes
 x facteur (voir tableau)