

Turbidity (Turbidity Tube)**561701220-2**

Se requieren los siguientes accesorios.

Accesorios	Unidad de embalaje	No. de referencia
Turbidity tube (one piece) - 30-400 NTU	1 Cantidad	56A607101
Análisis de turbidez 5-500 JTU	1 Cantidad	56A010801

Lista de aplicaciones

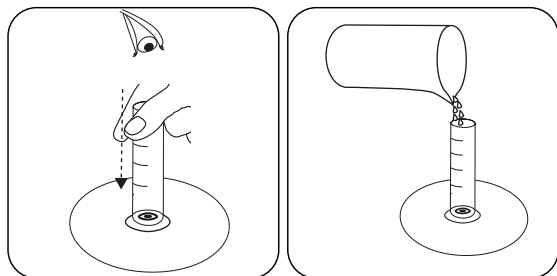
- Agua de refrigeración
- Control de desinfección

Notas

1. There is generally a close relationship between turbidity and the BOD value of settled sewage and effluent. The Probable BOD value is obtained by dividing the Turbidity reading by 2. Add "5" to this result to obtain the reading according to the following formula:

$$\text{Probable BOD} = \text{Turbidity}/2 + 5$$
This value may be used as a cross-check on the BOD value obtained from the relationship with the Permanganate Value test.
2. The Royal Commission Standard for Effluents recommends a BOD value of not more than 20mg/L.
3. Royal Commission Standards for Effluent:
Suspended Solids - not more than 30 mg/L
BOD value - not more than 20 mg/L
4. A check should be maintained on the temperature of effluent discharges and these should always be close to ambient temperatures. A check is particularly important on industrial effluents where heated processes are involved.
5. The tube should be rinsed after use. Periodically, any staining may be removed by the use of an ordinary domestic detergent taking care not to scratch the plastic surface.

Ejecución de la determinación Turbidez con tubo de turbidez



Sostenga el tubo de ensayo verticalmente sobre una superficie blanca y mire hacia abajo en la marca inferior.

Rellene **lentamente** la muestra **hasta que el círculo de la base desaparezca.**

Leer la graduación correspondiente a la altura de la muestra en el tubo. Esto representa la turbidez del efluente en Unidades de Turbidez Jackson (JTU).

Para los efluentes de aguas residuales, este valor equivale aproximadamente al contenido de sólidos en suspensión en miligramos por litro.