

Instrucciones para la determinación de Fosfato LR (ortho-Fosfato)

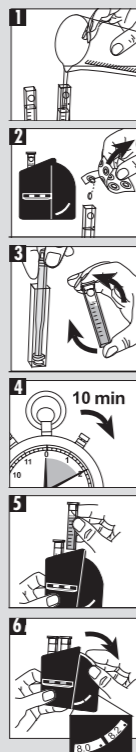
CHECKIT®Disc	Campo de medición	Número de pedido
Fosfato LR	0 - 4 mg/l PO ₄	14 62 40

Precisión de discos: ± 5 % del valor final

Tabletas	Número de pedido
PHOSPHATE LR No. 1	51 30 40
PHOSPHATE LR No. 2	51 30 50

Fosfato LR (PHOSPHATE LR No.1 / No.2-tableta)

- 1 Llenar ambas cubetas con la prueba hasta la marca de 10 ml.
- 2 Colocar una cubeta como ensayo en blanco en el compartimento izquierdo del Comparator. Añadir a la segunda cubeta una tableta PHOSPHATE LR No.1. Machacarla con una varilla.
- 3 Para la determinación, añadir directamente del papel de fosfato, una tableta PHOSPHATE LR No.2 en el compartimento de afuera. Machacarla con una varilla. Cerrarla con su tapa y moverlos para disolver las tabletas.
- 4 El color desarrollado, se compara con estándares de color pasados 10 minutos.
- 5 Colocar esta cubeta en el compartimento derecho.
- 6 Una vez realizada la igualación del color producido en la cubeta con el CHECKIT®Disc, leer el resultado en mg/l de Fosfato.
PO₄ x 0,33 = P



Instrucciones para la determinación de Fosfato LR (ortho-Fosfato)

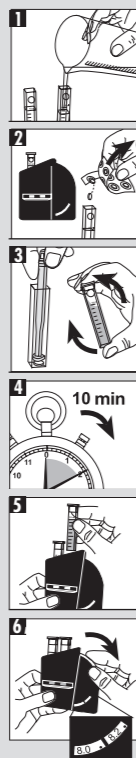
CHECKIT®Disc	Campo de medición	Número de pedido
Fosfato LR	0 - 4 mg/l PO ₄	14 62 40

Precisión de discos: ± 5 % del valor final

Tabletas	Número de pedido
PHOSPHATE LR No. 1	51 30 40
PHOSPHATE LR No. 2	51 30 50

Fosfato LR (PHOSPHATE LR No.1 / No.2-tableta)

- 1 Llenar ambas cubetas con la prueba hasta la marca de 10 ml.
- 2 Colocar una cubeta como ensayo en blanco en el compartimento izquierdo del Comparator. Añadir a la segunda cubeta una tableta PHOSPHATE LR No.1. Machacarla con una varilla.
- 3 Para la determinación, añadir directamente del papel de fosfato, una tableta PHOSPHATE LR No.2 en el compartimento de afuera. Machacarla con una varilla. Cerrarla con su tapa y moverlos para disolver las tabletas.
- 4 El color desarrollado, se compara con estándares de color pasados 10 minutos.
- 5 Colocar esta cubeta en el compartimento derecho.
- 6 Una vez realizada la igualación del color producido en la cubeta con el CHECKIT®Disc, leer el resultado en mg/l de Fosfato.
PO₄ x 0,33 = P



- D Wichtig:**
Die Küvette muss mit dem Punkt zum Betrachter im Messschacht positioniert werden.
Um höchste Genauigkeit zu gewährleisten, Farbgleich immer gegen Tagesnordlicht durchführen.
Küvetten müssen nach jeder Bestimmung gründlich gespült werden. CHECKIT®Disc lichtgeschützt / dunkel lagern.

- GB Important:**
Place the cell facing the mark (point) in the compartment. It is essential to rinse the cells thoroughly after each test. To obtain maximum accuracy view and match colour against north day light always. Store CHECKIT®Disc in the dark.

- F Important:**
La cuve doit être positionnée de façon à ce que le point concorde avec le repère de la chambre de mesure.
Pour assurer la plus grande exactitude, faire concorder la couleur avec le CHECKIT®Disc en tenant le comparateur face à la lumière.
Les cuves doivent être bien nettoyées après chaque mesure. Stocker CHECKIT®Disk dans un endroit sombre.

- I Importante:**
La cuvetta deve essere posizionata nel pozzetto di misurazione con il punto verso l'osservatore.
Per garantire la massima precisione eseguire sempre la compensazione del colore contro la luce del giorno.
Le cuvette devono essere sempre lavate accuratamente in seguito ad ogni determinazione. Conservare CHECKIT®Disc oscuro.

- E Importante:**
Posicionar la cubeta en el compartimento de tal forma, que el punto se encuentre dirigido hacia el usuario.
Para garantizar una exactitud máxima, realizar el ajuste cromático siempre con luz diurna.
Las cubetas se deberán de limpiar y enjuagar minuciosamente después de cada determinación. Almacene CHECKIT®Disc obscuro.

- D Wichtig:**
Die Küvette muss mit dem Punkt zum Betrachter im Messschacht positioniert werden.
Um höchste Genauigkeit zu gewährleisten, Farbgleich immer gegen Tagesnordlicht durchführen.
Küvetten müssen nach jeder Bestimmung gründlich gespült werden. CHECKIT®Disc lichtgeschützt / dunkel lagern.

- GB Important:**
Place the cell facing the mark (point) in the compartment. It is essential to rinse the cells thoroughly after each test. To obtain maximum accuracy view and match colour against north day light always. Store CHECKIT®Disc in the dark.

- F Important:**
La cuve doit être positionnée de façon à ce que le point concorde avec le repère de la chambre de mesure.
Pour assurer la plus grande exactitude, faire concorder la couleur avec le CHECKIT®Disc en tenant le comparateur face à la lumière.
Les cuves doivent être bien nettoyées après chaque mesure. Stocker CHECKIT®Disk dans un endroit sombre.

- I Importante:**
La cuvetta deve essere posizionata nel pozzetto di misurazione con il punto verso l'osservatore.
Per garantire la massima precisione eseguire sempre la compensazione del colore contro la luce del giorno.
Le cuvette devono essere sempre lavate accuratamente in seguito ad ogni determinazione. Conservare CHECKIT®Disc oscuro.

- E Importante:**
Posicionar la cubeta en el compartimento de tal forma, que el punto se encuentre dirigido hacia el usuario.
Para garantizar una exactitud máxima, realizar el ajuste cromático siempre con luz diurna.
Las cubetas se deberán de limpiar y enjuagar minuciosamente después de cada determinación. Almacene CHECKIT®Disc obscuro.

Other available tests	Range	Other available tests	Range
Aluminium	0 - 0.3 mg/l Al	Manganese LR	0.1 - 0.7 mg/l Mn
Ammonia	0 - 1 mg/l N	Manganese VLR*	0.02 - 0.2 mg/l Mn
Bromine	0 - 5 mg/l Br	Molybdate	0 - 100 mg/l MoO ₄
Chlorine	0 - 1 mg/l Cl ₂	Nitrate LR	0 - 1 mg/l N
free, combined,	0.1 - 2 mg/l Cl ₂	Nitrate HR	10 - 100 mg/l NO ₃
total	0 - 4 mg/l Cl ₂	Nitrite LR	0 - 0.5 mg/l N
Chlorine*	0.02 - 0.3 mg/l Cl ₂	Ozone (DPD)	0 - 0.7 mg/l O ₃
Chlorine Dioxide*	0.01 - 0.2 mg/l ClO ₂	pH	5.2 - 6.8 pH, 6.0 - 7.6 pH, 6.5 - 8.4 pH, 4 - 10 pH
Chlorine HR (total)	10 - 300 mg/l Cl ₂	Phosphate LR	0 - 4 mg/l PO ₄
Copper (Cu ²⁺)	0 - 1 mg/l Cu	Phosphate HR	0 - 80 mg/l PO ₄
Copper LR* (free + total)	0 - 1 mg/l Cu	Silica LR	0.25 - 4 mg/l SiO ₂
Copper HR (free + total)	0 - 5 mg/l Cu	Silica VLR*	0 - 1 mg/l SiO ₂
DEHA	0 - 0.5 mg/l DEHA	Sulfite LR	0.5 - 10 mg/l SO ₃ ²⁻
Fluoride	0.2 - 2 mg/l F	Zinc	0 - 1 mg/l Zn
Iron LR	0.05 - 1 mg/l Fe		
Iron HR	1 - 10 mg/l Fe		

*Only with CHECKIT®Comparator D55 with mirror optics

Update: www.tintometer.de
No.: 00387055

Technical changes without notice
Printed in Germany 08/04

Other available tests	Range	Other available tests	Range
Aluminium	0 - 0.3 mg/l Al	Manganese LR	0.1 - 0.7 mg/l Mn
Ammonia	0 - 1 mg/l N	Manganese VLR*	0.02 - 0.2 mg/l Mn
Bromine	0 - 5 mg/l Br	Molybdate	0 - 100 mg/l MoO ₄
Chlorine	0 - 1 mg/l Cl ₂	Nitrate LR	0 - 1 mg/l N
free, combined,	0.1 - 2 mg/l Cl ₂	Nitrate HR	10 - 100 mg/l NO ₃
total	0 - 4 mg/l Cl ₂	Nitrite LR	0 - 0.5 mg/l N
Chlorine*	0.02 - 0.3 mg/l Cl ₂	Ozone (DPD)	0 - 0.7 mg/l O ₃
Chlorine Dioxide*	0.01 - 0.2 mg/l ClO ₂	pH	5.2 - 6.8 pH, 6.0 - 7.6 pH, 6.5 - 8.4 pH, 4 - 10 pH
Chlorine HR (total)	10 - 300 mg/l Cl ₂	Phosphate LR	0 - 4 mg/l PO ₄
Copper (Cu ²⁺)	0 - 1 mg/l Cu	Phosphate HR	0 - 80 mg/l PO ₄
Copper LR* (free + total)	0 - 1 mg/l Cu	Silica LR	0.25 - 4 mg/l SiO ₂
Copper HR (free + total)	0 - 5 mg/l Cu	Silica VLR*	0 - 1 mg/l SiO ₂
DEHA	0 - 0.5 mg/l DEHA	Sulfite LR	0.5 - 10 mg/l SO ₃ ²⁻
Fluoride	0.2 - 2 mg/l F	Zinc	0 - 1 mg/l Zn
Iron LR	0.05 - 1 mg/l Fe		
Iron HR	1 - 10 mg/l Fe		

*Only with CHECKIT®Comparator D55 with mirror optics

Update: www.tintometer.de
No.: 00387055

Technical changes without notice
Printed in Germany 08/04

CHECKIT®Comparator



Bedienungsanleitung
Instruction Manual
Mode d'emploi
Istruzioni d'uso
Instrucciones

Phosphat LR
Phosphate LR
Phosphate LR
Fosfato LR
Fosfato LR

CHECKIT®Comparator



Bedienungsanleitung
Instruction Manual
Mode d'emploi
Istruzioni d'uso
Instrucciones

Phosphat LR
Phosphate LR
Phosphate LR
Fosfato LR
Fosfato LR

Anleitung zur Bestimmung von Phosphat LR (ortho-Phosphat)

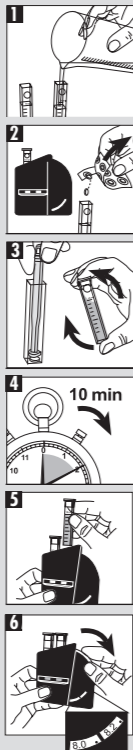
CHECKIT®Disc Phosphat	Messbereich 0 - 4 mg/l PO ₄	Bestell-Nr. 14 62 40
---------------------------------	--	--------------------------------

Genauigkeit: ± 5 % vom Messbereichsendwert

Tabletten	Bestell-Nr. per 100 Stück
PHOSPHATE LR No. 1	51 30 40
PHOSPHATE LR No. 2	51 30 50

Phosphat LR (PHOSPHATE LR No. 1 / No. 2-Tablette)

- 1 Beide Küvetten mit der Probe bis zur 10 ml-Marke füllen.
- 2 Eine Küvette als Blindprobe in die linke Kammer des Comparators stellen. In die andere Küvette eine PHOSPHATE LR-No. 1-Tablette geben.
- 3 Die Tablette mit dem Rührstab zerdrücken und gut vermischen. Danach eine PHOSPHATE LR No. 2-Tablette zugeben. Die Tablette zerdrücken, Küvette verschließen. Tabletten durch Umschwenken auflösen.
- 4 Zur vollen Farbentwicklung 10 Minuten warten.
- 5 Die zweite Küvette in die rechte Kammer des Comparators stellen.
- 6 Nach dem Abgleichen mit der CHECKIT®Disc wird das Ergebnis in mg/l PO₄ abgelesen.
PO₄ x 0,33 = P



Anleitung zur Bestimmung von Phosphat LR (ortho-Phosphat)

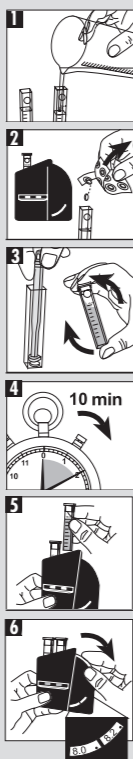
CHECKIT®Disc Phosphat	Messbereich 0 - 4 mg/l PO ₄	Bestell-Nr. 14 62 40
---------------------------------	--	--------------------------------

Genauigkeit: ± 5 % vom Messbereichsendwert

Tabletten	Bestell-Nr. per 100 Stück
PHOSPHATE LR No. 1	51 30 40
PHOSPHATE LR No. 2	51 30 50

Phosphat LR (PHOSPHATE LR No. 1 / No. 2-Tablette)

- 1 Beide Küvetten mit der Probe bis zur 10 ml-Marke füllen.
- 2 Eine Küvette als Blindprobe in die linke Kammer des Comparators stellen. In die andere Küvette eine PHOSPHATE LR-No. 1-Tablette geben.
- 3 Die Tablette mit dem Rührstab zerdrücken und gut vermischen. Danach eine PHOSPHATE LR No. 2-Tablette zugeben. Die Tablette zerdrücken, Küvette verschließen. Tabletten durch Umschwenken auflösen.
- 4 Zur vollen Farbentwicklung 10 Minuten warten.
- 5 Die zweite Küvette in die rechte Kammer des Comparators stellen.
- 6 Nach dem Abgleichen mit der CHECKIT®Disc wird das Ergebnis in mg/l PO₄ abgelesen.
PO₄ x 0,33 = P



Instructions for the determination of Phosphate LR (ortho-Phosphate)

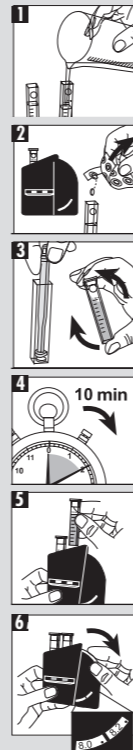
CHECKIT®Disc Phosphate LR	Measurement Range 0 - 4 mg/l PO ₄	Order Code 14 62 40
-------------------------------------	--	-------------------------------

Accuracy: ± 5 % full scale

Tablets	Order Code (per 100 pcs)
PHOSPHATE LR No. 1	51 30 40
PHOSPHATE LR No. 2	51 30 50

Phosphate LR (PHOSPHATE LR No.1 / No.2 - tablet)

- 1 Fill both cells to the 10 ml mark.
- 2 Place one cell in the left-hand compartment of the comparator as a blank. Add one PHOSPHATE LR-No.1-tablet to the other cell.
- 3 Crush the tablet. Afterwards add one PHOSPHATE LR No.2-tablet. Crush the tablet, close the cell with a lid. Swirl it until the tablet has dissolved.
- 4 Wait 10 Minutes for complete colour reaction.
- 5 Place this second cell in the right-hand compartment of the comparator.
- 6 Match the two colour fields against north day light and read off the result as mg/l PO₄.
PO₄ x 0,33 = P



Instructions for the determination of Phosphate LR (ortho-Phosphate)

CHECKIT®Disc Phosphate LR	Measurement Range 0 - 4 mg/l PO ₄	Order Code 14 62 40
-------------------------------------	--	-------------------------------

Accuracy: ± 5 % full scale

Tablets	Order Code (per 100 pcs)
PHOSPHATE LR No. 1	51 30 40
PHOSPHATE LR No. 2	51 30 50

Phosphate LR (PHOSPHATE LR No.1 / No.2 - tablet)

- 1 Fill both cells to the 10 ml mark.
- 2 Place one cell in the left-hand compartment of the comparator as a blank. Add one PHOSPHATE LR-No.1-tablet to the other cell.
- 3 Crush the tablet. Afterwards add one PHOSPHATE LR No.2-tablet. Crush the tablet, close the cell with a lid. Swirl it until the tablet has dissolved.
- 4 Wait 10 Minutes for complete colour reaction.
- 5 Place this second cell in the right-hand compartment of the comparator.
- 6 Match the two colour fields against north day light and read off the result as mg/l PO₄.
PO₄ x 0,33 = P



Mode d'emploi pour la détermination du Phosphate LR (ortho-Phosphate)

CHECKIT®Disc Phosphate LR	Plage de mesure 0 - 4 mg/l PO ₄	Référence de commande 14 62 40
-------------------------------------	--	--

Precision de la mesure: ± 5 % de valeur plafond de la plage de mesure

Pastilles	Référence de commande pour 100 pastilles
PHOSPHATE LR No. 1	51 30 40
PHOSPHATE LR No. 2	51 30 50

Phosphate LR (PHOSPHATE LR No.1 / No.2-Tablette)

- 1 Remplir les deux cuves avec l'échantillon jusqu'à la marque 10 ml.
- 2 Placer une cuve dans la chambre de mesure de gauche du comparateur (solution témoin). Ajouter une pastille de PHOSPHATE LR No.1 dans l'autre cuve.
- 3 Ecraser la pastille. Puis ajouter une pastille de PHOSPHATE LR No. 2 et écraser la pastille. Fermer la cuvette avec son couvercle. Dissoudre la pastille en agitant la cuvette.
- 4 Attendre 10 minutes le développement complet de la couleur.
- 5 Placer celle-ci dans la chambre de mesure de droite.
- 6 Faire concorder la couleur obtenue avec le CHECKIT®Disc et lire le résultat en mg/l.
PO₄ x 0,33 = P

Mode d'emploi pour la détermination du Phosphate LR (ortho-Phosphate)

CHECKIT®Disc Phosphate LR	Plage de mesure 0 - 4 mg/l PO ₄	Référence de commande 14 62 40
-------------------------------------	--	--

Precision de la mesure: ± 5 % de valeur plafond de la plage de mesure

Pastilles	Référence de commande pour 100 pastilles
PHOSPHATE LR No. 1	51 30 40
PHOSPHATE LR No. 2	51 30 50

Phosphate LR (PHOSPHATE LR No.1 / No.2-Tablette)

- 1 Remplir les deux cuves avec l'échantillon jusqu'à la marque 10 ml.
- 2 Placer une cuve dans la chambre de mesure de gauche du comparateur (solution témoin). Ajouter une pastille de PHOSPHATE LR No.1 dans l'autre cuve.
- 3 Ecraser la pastille. Puis ajouter une pastille de PHOSPHATE LR No. 2 et écraser la pastille. Fermer la cuvette avec son couvercle. Dissoudre la pastille en agitant la cuvette.
- 4 Attendre 10 minutes le développement complet de la couleur.
- 5 Placer celle-ci dans la chambre de mesure de droite.
- 6 Faire concorder la couleur obtenue avec le CHECKIT®Disc et lire le résultat en mg/l.
PO₄ x 0,33 = P



Istruzioni per la determinazione di Fosfato LR (ortho-Fosfato)

CHECKIT®Disc Fosfato LR	Campo di misurazione 0 - 4 mg/l PO ₄	Cod. art. 14 62 40
-----------------------------------	---	------------------------------

Precisione di dischi: +/- 5% del valore finale.

Comprese	Cod. art. ogni 100 pezzi
PHOSPHATE LR No. 1	51 30 40
PHOSPHATE LR No. 2	51 30 50

Fosfato LR (PHOSPHATE LR No.1 / No.2-Tablette)

- 1 Riempire le due cuvette con il campione fino alla tacca 10 ml.
- 2 Porre una cuvetta come bianco nella camera a sinistra del comparatore. Introdurre una compressa PHOSPHATE LR No. 1 nell'altra cuvetta.
- 3 Frantumarla con un agitatore pulito. Introdurre una compressa PHOSPHATE LR No. 2 e frantumarla con un agitatore pulito. Chiudere con il coperchio.
- 4 Attendere un tempo di 10 minuti per la reazione colorante!
- 5 Far sciogliere la compressa capovolgendo la cuvetta che poi verrà inserita nella camera a destra.
- 6 In seguito alla compensazione con il CHECKIT®Disc il risultato viene letto come mg/l.
PO₄ x 0,33 = P

Istruzioni per la determinazione di Fosfato LR (ortho-Fosfato)

CHECKIT®Disc Fosfato LR	Campo di misurazione 0 - 4 mg/l PO ₄	Cod. art. 14 62 40
-----------------------------------	---	------------------------------

Precisione di dischi: +/- 5% del valore finale.

Comprese	Cod. art. ogni 100 pezzi
PHOSPHATE LR No. 1	51 30 40
PHOSPHATE LR No. 2	51 30 50

Fosfato LR (PHOSPHATE LR No.1 / No.2-Tablette)

- 1 Riempire le due cuvette con il campione fino alla tacca 10 ml.
- 2 Porre una cuvetta come bianco nella camera a sinistra del comparatore. Introdurre una compressa PHOSPHATE LR No. 1 nell'altra cuvetta.
- 3 Frantumarla con un agitatore pulito. Introdurre una compressa PHOSPHATE LR No. 2 e frantumarla con un agitatore pulito. Chiudere con il coperchio.
- 4 Attendere un tempo di 10 minuti per la reazione colorante!
- 5 Far sciogliere la compressa capovolgendo la cuvetta che poi verrà inserita nella camera a destra.
- 6 In seguito alla compensazione con il CHECKIT®Disc il risultato viene letto come mg/l.
PO₄ x 0,33 = P

