

**Siyanür L****M157****0.01 - 0.5 mg/L CN⁻****Pridin-barbitürik asit**

Enstrümana özel bilgi

Test, aşağıdaki cihazlarda gerçekleştirilebilir. Ek olarak, gerekli küvet ve fotometrenin emilim aralığı belirtilmiştir.

Cihazlar	Küvet	λ	Ölçüm Aralığı
MD 600, MD 610, MD 640, MultiDirect	ø 24 mm	580 nm	0.01 - 0.5 mg/L CN ⁻
SpectroDirect, XD 7000, XD 7500	ø 24 mm	585 nm	0.01 - 0.5 mg/L CN ⁻

Malzeme

Gerekli materyal (kısmen isteğe bağlı):

Ayırıcılar	Paketleme Birimi	Ürün No
Siyanür ayırıcı testi 585 nm	1 adetler	2418874

Uygulama Listesi

- Atık Su Arıtma
- Ham Su Arıtma
- Galvanizasyon

Notlar

1. Yalnızca serbest siyanür ve klor ile tahrip edilebilir siyanürler tespit edilir.
2. Ayırıcılar +15 °C ila +25 °C sıcaklıkta kapalı halde depolanmalıdır.

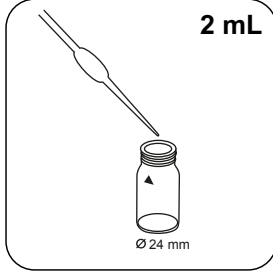




Tespitin uygulanması Ayıraç testli siyanür

Cihazda metot seçin.

Bu yöntem için, aşağıdaki cihazlarda her seferinde SIFIR ölçümünün yapılması gerekmez: XD 7000, XD 7500



Numune küvetine **2 mL numune** ve **8 mL demineralize su** ekleyin.



Küveti(küvetleri) kapatın.



Numune küvetini ölçüm haznesine koyun. Doğru konumlandırılmasına dikkat edin.

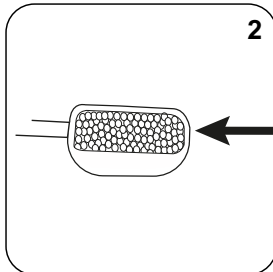


ZERO tuşuna basın.

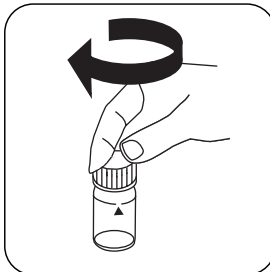


Küveti ölçüm haznesinden alın.

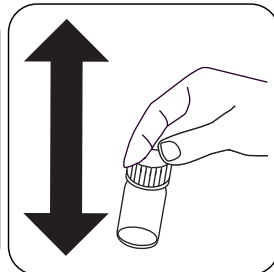
ZERO ölçümü gerektirmeyen cihazlarda buradan başlayın.



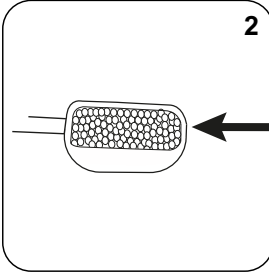
2 silme mikro kaşık No. 4 (beyaz) Cyanide-11 ilave edin.



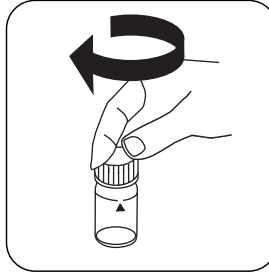
Küveti(küvetleri) kapatın.



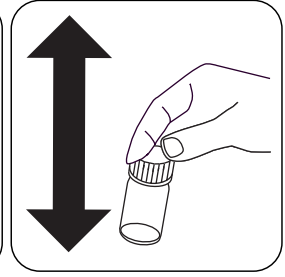
Çalkalayarak içeriği karıştırın.



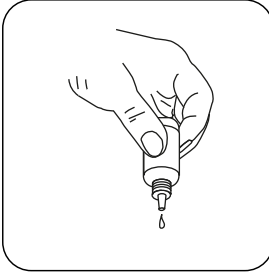
2 silme mikro kaşık No. 4 (beyaz) Cyanide-12 ilave edin.



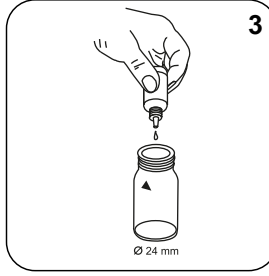
Küveti(küvetleri) kapatın.



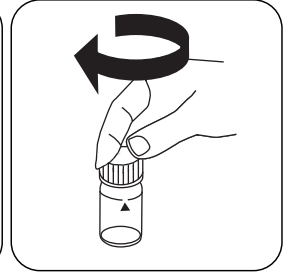
Çalkalayarak içeriği karıştırın.



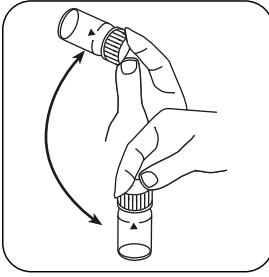
Damla şişelerini dik tutun ve yavaşça pompalayarak aynı büyüklükte damlalar ilave edin.



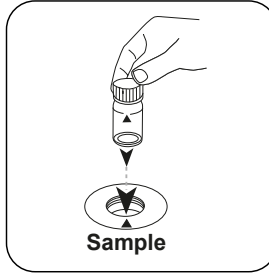
3 damla Cynide -13 ilave edin.



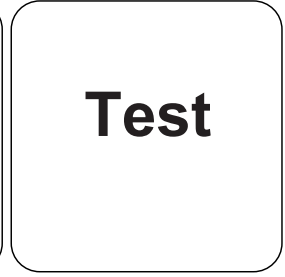
Küveti(küvetleri) kapatın.



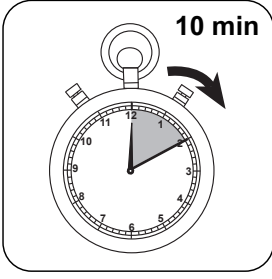
Sallayarak içeriği karıştırın.



Numune küvetini ölçüm haznesine koyun. Doğru konumlandırılmasına dikkat edin.



TEST (XD: START) tuşuna basın.



10 dakika tepkime süresi
bekleyin.

Tepkime süresinin sona ermesinden sonra ölçüm otomatik gerçekleşir.

Ekranda sonuç mg/L siyanür cinsinden belirir.

Kimyasal Metod

Pridin-barbitürük asit

Aparandis

Üçüncü taraf fotometreler için kalibrasyon işlevi

$$\text{Conc.} = a + b \cdot \text{Abs} + c \cdot \text{Abs}^2 + d \cdot \text{Abs}^3 + e \cdot \text{Abs}^4 + f \cdot \text{Abs}^5$$

	ø 24 mm	□ 10 mm
a	$-6.23212 \cdot 10^{-3}$	$-6.23212 \cdot 10^{-3}$
b	$4.2154 \cdot 10^{-1}$	$9.06311 \cdot 10^{-1}$
c	$6.94008 \cdot 10^{-3}$	$3.20805 \cdot 10^{-2}$
d		
e		
f		

Girişim Metni

Giderilebilir Girişimler

- Tiyosiyanat, ağır metal kompleksleri, sülfid, renk maddeleri ya da aromatik aminler tespiti bozar. Bozucu bir maddenin mevcut olması durumunda siyanür tespitten önce damıtma işlemi ile ayrılmalıdır.

Elde edilen

DIN 38405-D13