

**Sertlik Ca ve Mg MR TT****M198****10 - 360 mg/L CaCO₃****Calmagite****Enstrümana özel bilgi**

Test, aşağıdaki cihazlarda gerçekleştirilebilir. Ek olarak, gerekli küvet ve fotometrenin emilim aralığı belirtilmiştir.

Cihazlar	Küvet	λ	Ölçüm Aralığı
MD 600, MD 610, MD 640, XD 7000, XD 7500	ø 16 mm	530 nm	10 - 360 mg/L CaCO ₃

Malzeme

Gerekli materyal (kısmen isteğe bağlı):

Ayrıçlar	Paketleme Birimi	Ürün No
Hardness Ca Mg MR TT	1 Set	2423960
Ca Mg Hardness Sol 2, 15 mL	15 mL	471200
Ca Mg Hardness Sol 3 - 5 mL	5 mL	471230
Ca Mg Hardness Sol 4 - 5 mL	5 mL	471220

Uygulama Listesi

- İçme Suyu Arıtma
- Ham Su Arıtma
- Atık Su Arıtma

Notlar

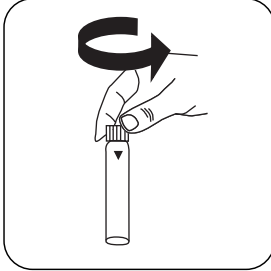
1. XD7x00'de yöntem, M2512 yöntem numarası altında uygulanır.



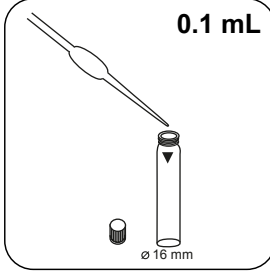


Tespitin uygulanması Sıvı ayıracağı sertlik Kalsiyum ve Magnezyum MR TT

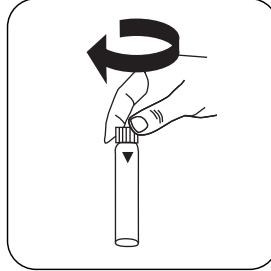
Cihazda metot seçin.



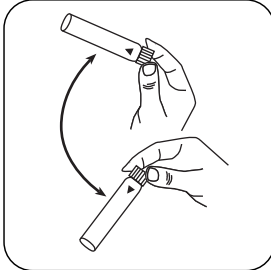
Bir ayıracağı küvetini açın.



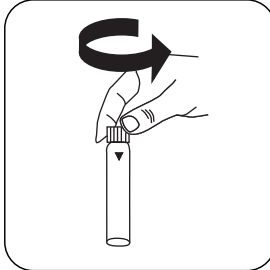
0.1 mL numune ilave edin.



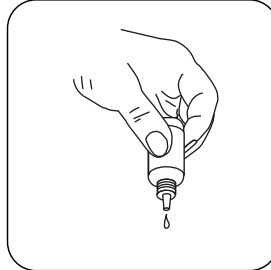
Küveti(küvetleri) kapatın.



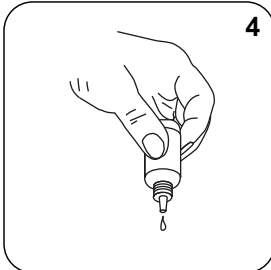
Sallayarak içeriği karıştırın (10x).



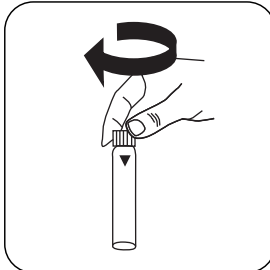
Numune küvetini açın.



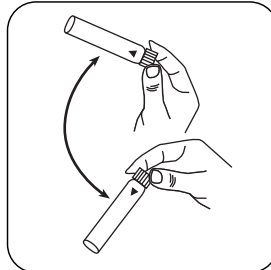
Damla şişelerini dik tutun ve yavaşça pompalayarak aynı büyüklükte damlalar ilave edin.



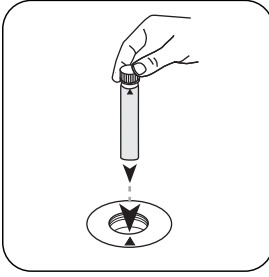
4 damla Ca Mg Hardness SOL 2 (mavi şişe) ilave edin.



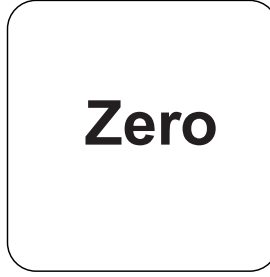
Küveti(küvetleri) kapatın.



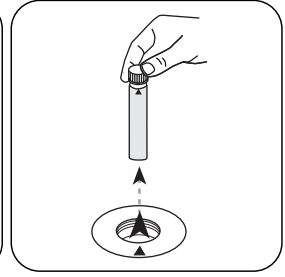
Sallayarak içeriği karıştırın (10x).



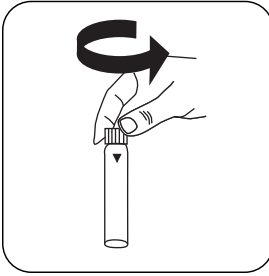
Numune küvetini ölçüm haznesine koyun. Doğru konumlandırılmasına dikkat edin.



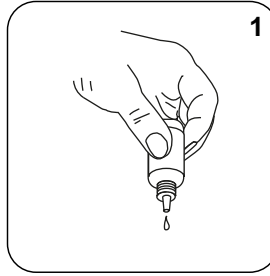
ZERO (XD: START) tuşuna basın.



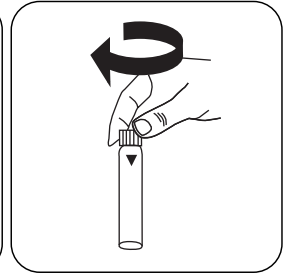
Küveti ölçüm haznesinden alın.



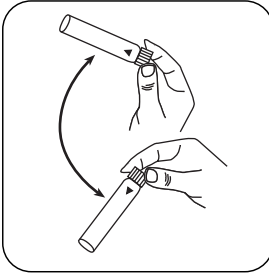
Numune küvetini açın.



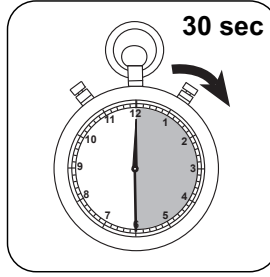
1 damla Ca Mg Hardness SOL 3 (yeşil şişe) ilave edin.



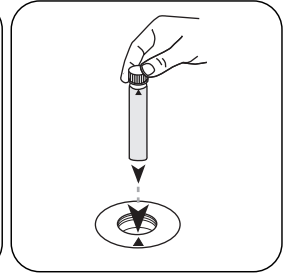
Küveti(küvetleri) kapatın.



Sallayarak içeriği karıştırın (10x).



30 saniye tepkime süresi bekleyin.

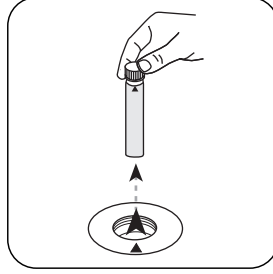


Numune küvetini ölçüm haznesine koyun. Doğru konumlandırılmasına dikkat edin.

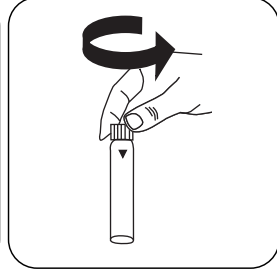


Test

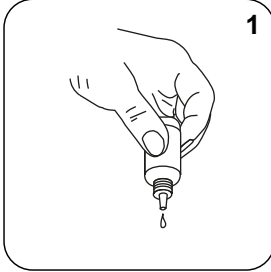
TEST (XD: START) tuşuna basın.



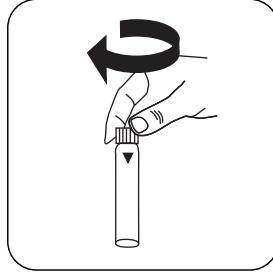
Küveti ölçüm haznesinden alın.



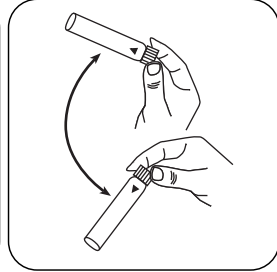
Numune küvetini açın.



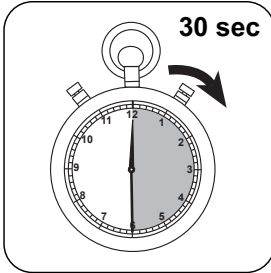
1 damla Ca Mg Hardness SOL 4 (beyaz şişe) ilave edin.



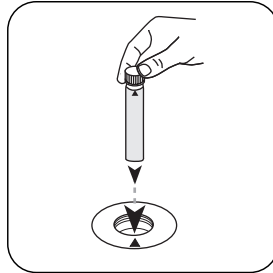
Küveti(küvetleri) kapatın.



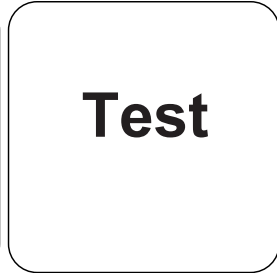
Sallayarak içeriği karıştırın (10x).



30 saniye tepkime süresi bekleyin.



Numune küvetini ölçüm haznesine koyun. Doğru konumlandırılmasına dikkat edin.



TEST (XD: START) tuşuna basın.

Ekranda sonuç **mg/L** [Ca]-CaCO₃ ve [Mg]-CaCO₃ cinsinden belirir.

Analizler

Aşağıdaki tablo, çıkış değerlerini diğer alıntı formlarına dönüştürülebileceğini tanımlar.

Birim	Kısa formül	Ölçek katsayısı
mg/L	CaCO ₃	1
mg/L	Ca	0.4004
mg/L	MgCO ₃	0.8424
mg/L	Mg	0.2428
	°dH	0.0560

Kimyasal Metod

Calmagite

Girişim Metni

Giderilebilir Girişimler

Ca tayini yüksek Mg içerikleri ile bozulur. Doğru Ca ölçümleri için seyreltme yapılmalıdır.

Karışmalar	itibaren / [mg/L]
Al ³⁺	100
Cr ³⁺	12.5
Cr ₂ O ₇ ²⁻	12.5
Cu ²⁺	50
Fe ³⁺	150
Mn ²⁺	50
Mo ⁶⁺	110
Ni ²⁺	3
PO ₄ ³⁻	750
Zn ²⁺	10
EDTA	25