

Sulfate T

M355

5 - 100 mg/L SO_4^{2-}

Sulfate de baryum - turbidité

Informations spécifiques à l'instrument

Le test peut être effectué sur les appareils suivants. De plus, la cuvette requise et la plage d'absorption du photomètre sont indiquées.

Appareils	Cuvette	λ	Gamme de mesure
MD 600, MD 610, MD 640, MultiDirect, PM 620, PM 630, XD 7000, XD 7500	ø 24 mm	610 nm	5 - 100 mg/L SO_4^{2-}

Matériel

Matériel requis (partiellement optionnel):

Réactifs	Pack contenant	Code
Turbidité sulfate	Pastilles / 100	515450BT
Turbidité sulfate	Pastilles / 250	515451BT
ValidCheck Sulfate 75 mg/l	1 Pièces	48311325

Liste d'applications

- Traitement des eaux usées
- Eau de refroidissement
- Traitement de l'eau potable
- Traitement de l'eau brute

Indication

1. Le sulfate cause une fine turbidité répartie d'aspect laiteux.





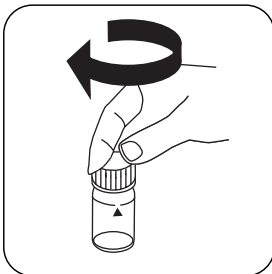
Réalisation de la quantification Sulfate avec pastille

Sélectionnez la méthode sur l'appareil.

Pour cette méthode, il n'est pas nécessaire d'effectuer une mesure ZERO à chaque fois sur les appareils suivants : XD 7000, XD 7500



Remplissez une cuvette de 24 mm de **10 mL d'échantillon**.



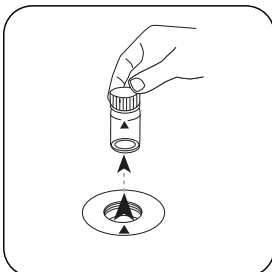
Fermez la(les) cuvette(s).



Placez la **cuvette réservée à l'échantillon** dans la chambre de mesure. Attention à la positionner correctement.

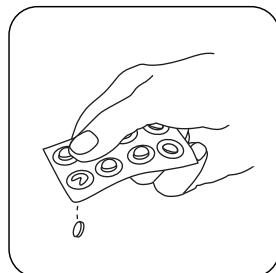


Appuyez sur la touche **ZERO**.

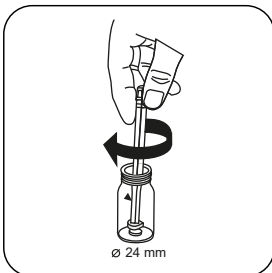


Retirez la cuvette de la chambre de mesure.

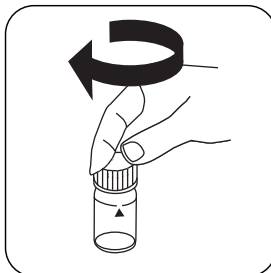
Sur les appareils ne nécessitant **aucune mesure ZÉRO**, commencez ici.



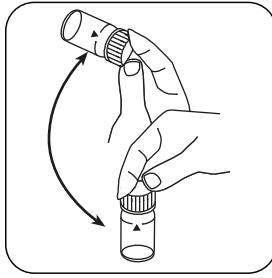
Ajoutez une **pastille de SULFATE T**.



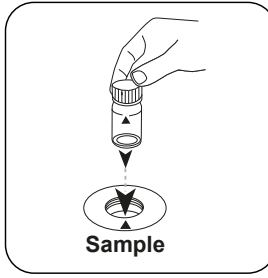
Écrasez la(les) pastille(s) en la(les) tournant un peu.



Fermez la(les) cuvette(s).



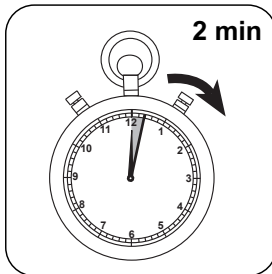
Dissolvez la(les) pastille(s) en mettant le tube plusieurs fois à l'envers.



Placez la **cuvette réservée à l'échantillon** dans la chambre de mesure. Attention à la positionner correctement.



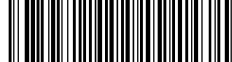
Appuyez sur la touche **TEST** (XD: **START**).



Attendez la fin du **temps de réaction de 2 minute(s)** .

À l'issue du temps de réaction, la mesure est effectuée automatiquement.

Le résultat s'affiche à l'écran en mg/L Sulfate.



Méthode chimique

Sulfate de baryum - turbidité

Appendice

Fonction de calibration pour les photomètres de tiers

$$\text{Conc.} = a + b \cdot \text{Abs} + c \cdot \text{Abs}^2 + d \cdot \text{Abs}^3 + e \cdot \text{Abs}^4 + f \cdot \text{Abs}^5$$

	∅ 24 mm	□ 10 mm
a	$3.70245 \cdot 10^0$	$3.70245 \cdot 10^0$
b	$1.39439 \cdot 10^{+2}$	$2.99793 \cdot 10^{+2}$
c		
d		
e		
f		

Dérivé de

DIN ISO 15923-1 D49