

**Formaldehit M. TT****M177****0.1 - 5 mg/L HCHO****H₂SO₄ / Chromotropic acid**

Enstrümana özel bilgi

Test, aşağıdaki cihazlarda gerçekleştirilebilir. Ek olarak, gerekli küvet ve fotometrenin emilim aralığı belirtilmiştir.

Cihazlar	Küvet	λ	Ölçüm Aralığı
SpectroDirect, XD 7000, XD 7500	ø 16 mm	575 nm	0.1 - 5 mg/L HCHO

Malzeme

Gerekli materyal (kısmen isteğe bağlı):

Ayırıcılar	Paketleme Birimi	Ürün No
Formaldehit spectroquant 1.14500.0001 küvet testi ^o	25 adetler	420752

Uygulama Listesi

- Atık Su Arıtma

Hazırlık

1. Testi yapmadan önce, test setine eklenen orijinal çalışma talimatını ve güvenlik uyarılarını mutlaka okuyun (MSDS www.merckmillipore.com ana sayfasında mevcuttur).

Notlar

1. Bu metotta MERCK'in bir metodu söz konusudur.
2. Spectroquant® MERCK KGaA firmasının hakları saklı marka işaretidir.
3. Yöntemin tamamı boyunca uygun güvenlik önlemleri ve iyi bir laboratuvar tekniği kullanılmalıdır.
4. Numune hacmini 2 ml volümetrik pipet (A sınıfı) ile dozajlayın.
5. Tepkime sıcaklığa bağlı olduğundan 20 °C ile 25 °C arasındaki numune sıcaklığına riayet edilmelidir.
6. Ayırıcılar +15 °C ile +25 °C arası sıcaklıkta kapalı halde muhafaza edilmelidir.



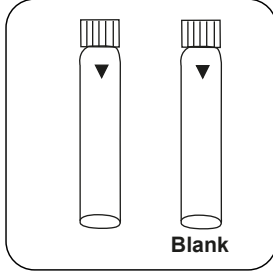


Tespitin uygulanması MERCK Spectroquant® testi içeren formaldehit, no. 1.14500.0001

Cihazda metot seçin.

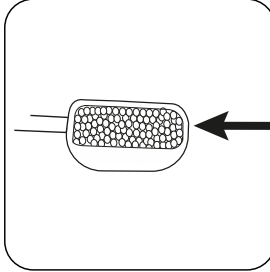
Bu yöntem için, aşağıdaki cihazlarda her seferinde SIFIR ölçümünün yapılması gerekmez: XD 7000, XD 7500

Bu metot için şu cihazlarda ZERO ölçümü yapılması gerekmez:

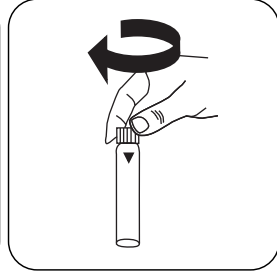


Blank

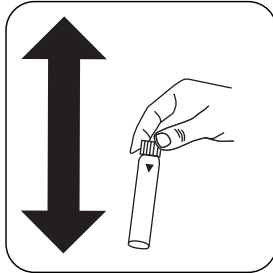
İki **ayıraç küveti** hazırlayın. Bunlardan birini boş küvet olarak işaretleyin.



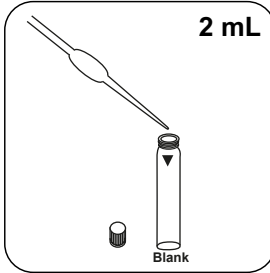
Birer **silme mikro kaşık HCHO-1K** ilave edin.



Küveti(küvetleri) kapatın.



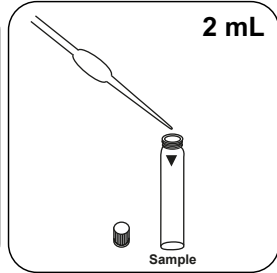
Çalkalayıp içeriği çözdürün.



2 mL

Blank

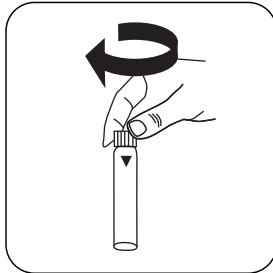
Boş küvete **2 mL demineralize su** ekleyin.



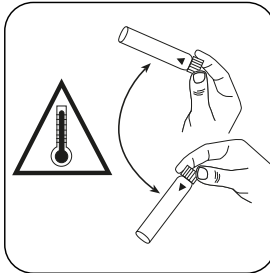
2 mL

Sample

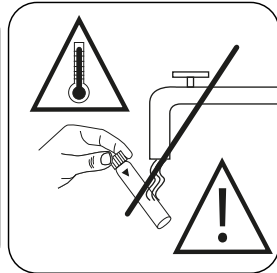
Numune küvetine **2 mL numune** ekleyin.



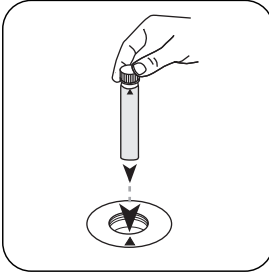
Küveti(küvetleri) kapatın.



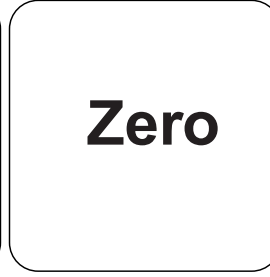
Dikkatlice sallayarak içeriği karıştırın. (**DİKKAT: Küvet ısınır!**)



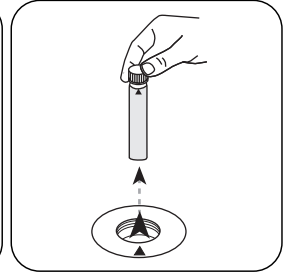
DİKKAT: Küvet ısınır! Su ile soğutmayın!



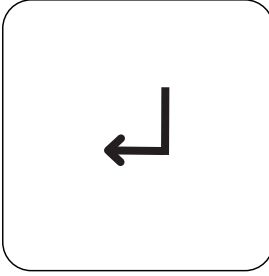
Boş küveti ölçüm haznesine koyun. Doğru konumlandırılmasına dikkat edin.



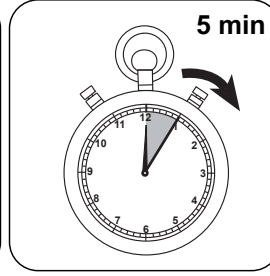
ZERO tuşuna basın.



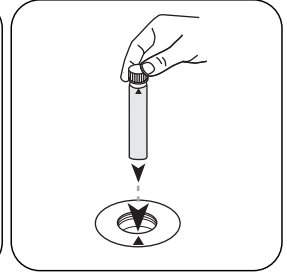
Küveti ölçüm haznesinden alın.



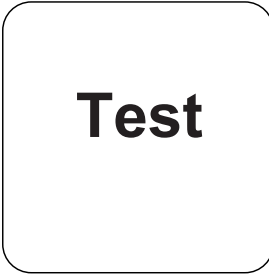
ENTER tuşuna basın.



5 dakika tepkime süresi bekleyin.



Numune küvetini ölçüm haznesine koyun. Doğru konumlandırılmasına dikkat edin.



TEST (XD: START) tuşuna basın.

Ekranada sonuç mg/L formaldehit cinsinden belirir.



Kimyasal Metod

H₂SO₄ / Chromotropic acid

Apendis

Üçüncü taraf fotometreler için kalibrasyon işlevi

$$\text{Conc.} = a + b \cdot \text{Abs} + c \cdot \text{Abs}^2 + d \cdot \text{Abs}^3 + e \cdot \text{Abs}^4 + f \cdot \text{Abs}^5$$

	ø 16 mm
a	-6.32712 • 10 ⁻²
b	3.24743 • 10 ⁺⁰
c	
d	
e	
f	

Girişim Metni

Bibliyografi

Kleinert, T. & Srepele, E. Mikrochim Acta (1948) 33: 328. doi:10.1007/BF01414370

^{*)} Spectroquant®, bir Merck KGaA ticari markasıdır