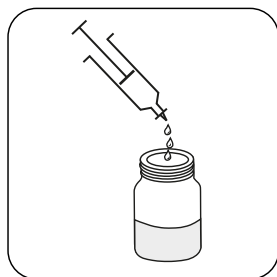
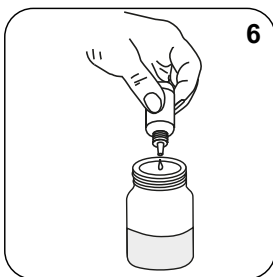


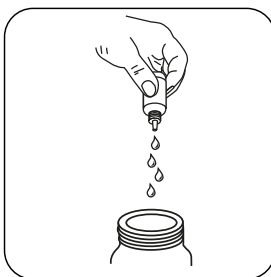
7 - 14 pH ; 1 - 300 mg/L Cl₂ ; 10 - 200 mg/
L Cl₂



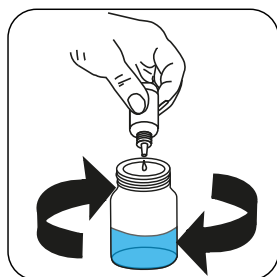
Attenzione! Selezionare il volume di campione appropriato secondo le istruzioni riportate nel capitolo Prelievo del campione.



Aggiungere **6 gocce di Free Chlorine Buffer FCL1**. **Nota: aggiungere 10 gocce quando la durezza del campione è superiore a 400 mg/l (come CaCO_3).**



Attenzione! Registrare il numero di gocce aggiunte. **Nota:** Dopo l'aggiunta di ogni goccia far oscillare il vaso campione!



Aggiungere allo campione **Free Chlorine LR Titrant FCL2** o **Free Chlorine HR Titrant FCL3** in gocce finché non si presenta una colorazione da **incolore / giallo pallido a blu**.

Calcolare il risultato del test:

Cloro libero (come Cl_2) mg/L = Numero di gocce x fattore (vedi tabella)