

Solfato T

M355

5 - 100 mg/L SO₄²⁻

Torbidità con solfato di bario

Informazioni specifiche dello strumento

Il test può essere eseguito sui seguenti dispositivi. Inoltre, sono indicate la cuvetta richiesta e il range di assorbimento del fotometro.

Dispositivi	Cuvetta	λ	Campo di misura
MD 600, MD 610, MD 640, MultiDirect, PM 620, PM 630, XD 7000, XD 7500	ø 24 mm	610 nm	5 - 100 mg/L SO ₄ ²⁻

Materiale

Materiale richiesto (in parte facoltativo):

Reagenti	Unità di imballaggio	N. ordine
Torbidità del solfato	Pastiglia / 100	515450BT
Torbidità del solfato	Pastiglia / 250	515451BT

Campo di applicazione

- Trattamento acqua di scarico
- Acqua di raffreddamento
- Trattamento acqua potabile
- Trattamento acqua non depurata

Note

1. Il solfato provoca un intorbidimento distribuito finemente dall'aspetto lattiginoso.





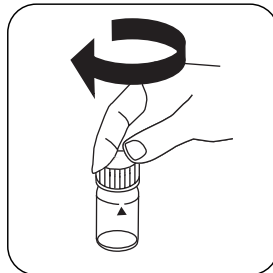
Esecuzione della rilevazione Solfato con pastiglia

Selezionare il metodo nel dispositivo.

Per questo metodo, non è necessario eseguire una misurazione ZERO ogni volta sui seguenti dispositivi: XD 7000, XD 7500



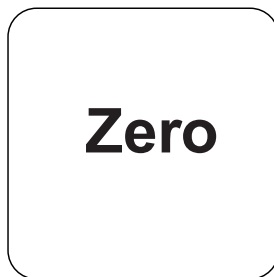
Riempire una cuvetta da 24 mm con **10 mL di campione**.



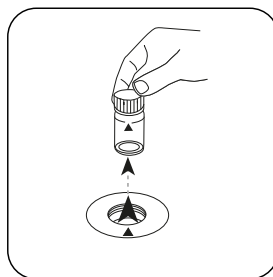
Chiudere la/e cuvetta/e.



Posizionare la **cuvetta del campione** nel vano di misurazione. Fare attenzione al posizionamento.

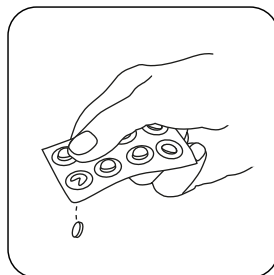


Premere il tasto **ZERO**.

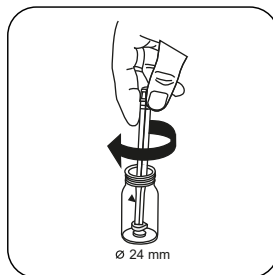


Prelevare la cuvetta dal vano di misurazione.

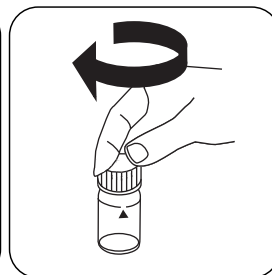
In caso di dispositivi che **non richiedono una misurazione ZERO**, iniziare da qui.



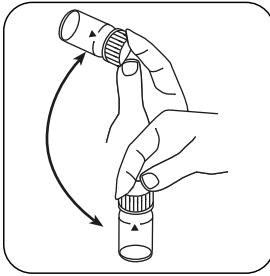
Aggiungere una **pastiglia SOLFATE T**.



Frantumare la/e pastiglia/e con una leggera rotazione.



Chiudere la/e cuvetta/e.



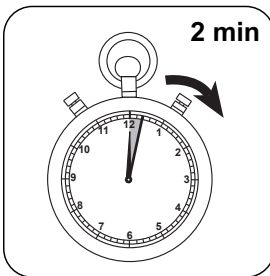
Far sciogliere la/e pastiglia/e agitando.



Posizionare la **cuvetta del campione** nel vano di misurazione. Fare attenzione al posizionamento.

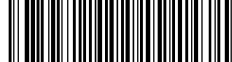


Premere il tasto **TEST** (XD: **START**).



Attendere un **tempo di reazione di 2 minuti/i**.

Allo scadere del tempo di reazione viene effettuata automaticamente la misurazione. Sul display compare il risultato in mg/L di Solfato.



Metodo chimico

Torbidità con solfato di bario

Appendice

Funzione di calibrazione per fotometri di terze parti

$$\text{Conc.} = a + b \cdot \text{Abs} + c \cdot \text{Abs}^2 + d \cdot \text{Abs}^3 + e \cdot \text{Abs}^4 + f \cdot \text{Abs}^5$$

	∅ 24 mm	□ 10 mm
a	$3.70245 \cdot 10^0$	$3.70245 \cdot 10^0$
b	$1.39439 \cdot 10^{+2}$	$2.99793 \cdot 10^{+2}$
c		
d		
e		
f		

Derivato di

DIN ISO 15923-1 D49