

Sulfato PP

M360

5 - 100 mg/L SO₄²⁻

SO4

Turbidez de Sulfato de Bário

Informação específica do instrumento

O teste pode ser realizado nos seguintes dispositivos. Além disso, a cubeta necessária e a faixa de absorção do fotômetro são indicadas.

Dispositivos	Cuvette	λ	Faixa de Medição
MD 100, MD 110, MD 600, MD 610, MD 640, MultiDirect, PM 620, PM 630, SpectroDirect, XD 7000, XD 7500	ø 24 mm	530 nm	5 - 100 mg/L SO ₄ ²⁻

Material

Material necessário (parcialmente opcional):

Reagentes	Unidade de Embalagem	Código do Produto
VARIO Sulfa 4 F10	Pó / 100 pc.	532160

Lista de Aplicações

- Tratamento de Esgotos
- Água de Refrigeração
- Tratamento de Água Potável
- Tratamento de Água Bruta

Notas

1. O sulfato causa uma turvação finamente distribuída.





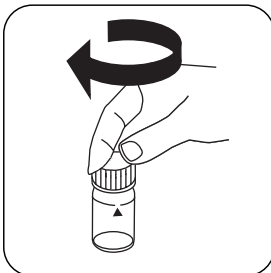
Realização da determinação Sulfato com pacote de pó Vario

Escolher o método no equipamento.

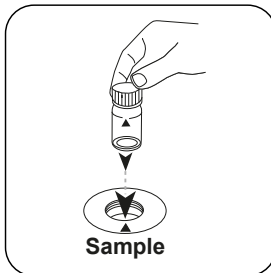
Para este método, uma medição ZERO não precisa ser realizada todas as vezes nos seguintes dispositivos: XD 7000, XD 7500



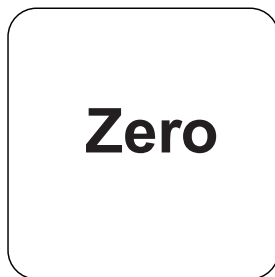
Encher a célula de 24 mm com **10 mL de amostra**.



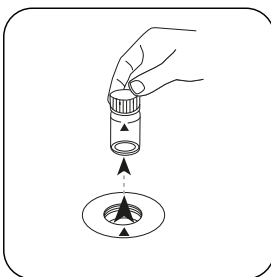
Fechar a(s) célula(s).



Colocar a **célula de amostra** no compartimento de medição. Observar o posicionamento.

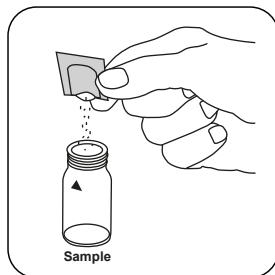


Premir a tecla **ZERO**.

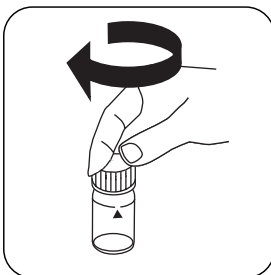


Retirar a célula do compartimento de medição.

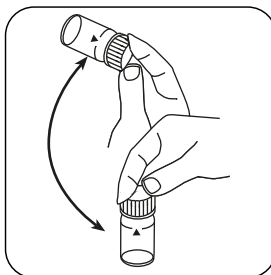
Nos equipamentos que **não requerem uma medição ZERO**, deve começar aqui.



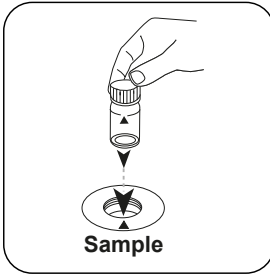
Adicionar um **pacote de pó Vario Sulpha 4/ F10**.



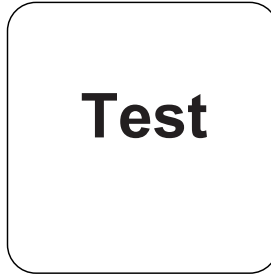
Fechar a(s) célula(s).



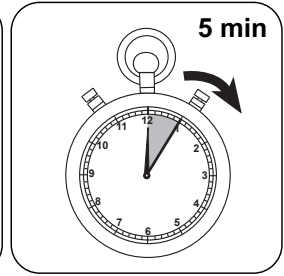
Misturar o conteúdo girando.



Colocar a **célula de amostra** no compartimento de medição. Observar o posicionamento.



Premir a tecla **TEST** (XD: **START**).



Aguardar **5 minuto(s) de tempo de reação**.

Decorrido o tempo de reação, a medição é efetuada automaticamente.

No visor aparece o resultado em mg/L Sulfato.



Método Químico

Turbidez de Sulfato de Bário

Apêndice

Função de calibração para fotômetros de terceiros

Conc. = $a + b \cdot \text{Abs} + c \cdot \text{Abs}^2 + d \cdot \text{Abs}^3 + e \cdot \text{Abs}^4 + f \cdot \text{Abs}^5$

	∅ 24 mm	□ 10 mm
a	$2.42421 \cdot 10^0$	$2.42421 \cdot 10^0$
b	$1.07243 \cdot 10^{-2}$	$2.30572 \cdot 10^{-2}$
c	$-1.11466 \cdot 10^{-2}$	$-5.15249 \cdot 10^{-2}$
d	$7.93311 \cdot 10^{-1}$	$7.88423 \cdot 10^{-2}$
e	$-1.88194 \cdot 10^{-1}$	$-4.02123 \cdot 10^{-2}$
f		

De acordo com

Standard Method 4500-SO42- E
US EPA 375.4

Derivado de

DIN ISO 15923-1 D49