



Sülfat HR PP

M361

50 - 1000

Baryumsülfat Bulanıklığı

Enstrümana özel bilgi

Test, aşağıdaki cihazlarda gerçekleştirilebilir. Ek olarak, gerekli küvet ve fotometrenin emilim aralığı belirtilmiştir.

Cihazlar	Küvet	λ	Ölçüm Aralığı
MD 600, MD 610, MD 640, MultiDirect, SpectroDirect, XD 7000, XD 7500	ø 24 mm	530 nm	50 - 1000

Malzeme

Gerekli materyal (kısmen isteğe bağlı):

Ayırıcılar	Paketleme Birimi	Ürün No
VARIO Sulfa 4 F10	Toz / 100 adetler	532160
VE suyu	100 mL	461275
VE suyu	250 mL	457022

Ayrıca aşağıdaki aksesuarları da gerektirir.

Aksesuarlar	Paketleme Birimi	Ürün No
Kapaklı yuvarlak küvet Ø 24 mm, 48 mm yükseklik, 10 ml, 5'li set	1 Set	197629
Otomatik pipet, 1-5 ml	1 adetler	419076
Pipet uçları, 1-5 ml (beyaz) 100 adet	1 adetler	419066

Uygulama Listesi

- Atık Su Arıtma
- Soğutma Suları
- İçme Suyu Arıtma
- Ham Su Arıtma

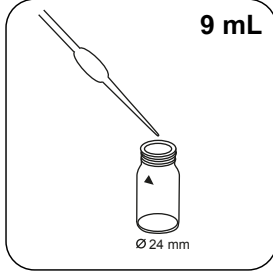




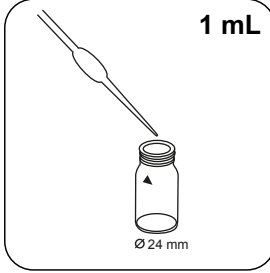
Tespitin uygulanması Toz poşetleriyle birlikte sülfat

Cihazda metot seçin.

Bu yöntem için, aşağıdaki cihazlarda her seferinde SIFIR ölçümünün yapılması gerekmez: XD 7000, XD 7500



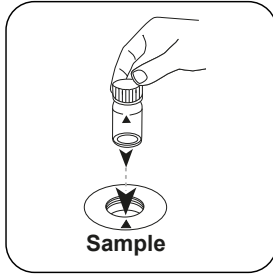
24 mm'lik küveti **9 mL demineralize su** ile doldurun.



Küveti **1 mL numune** ekleyin.



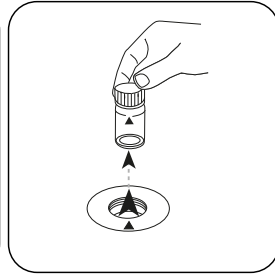
Küveti(küvetleri) kapatın.



Numune küvetini ölçüm haznesine koyun. Doğru konumlandırılmasına dikkat edin.

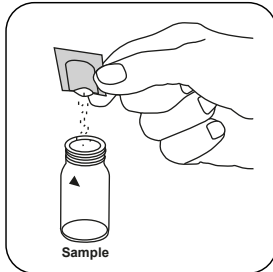


ZERO tuşuna basın.

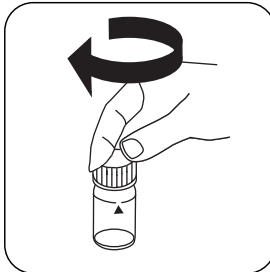


Küveti ölçüm haznesinden alın.

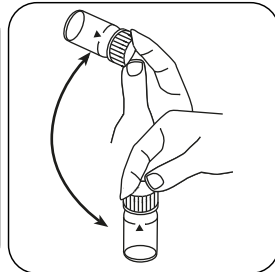
ZERO ölçümü gerektirmeyen cihazlarda buradan başlayın.



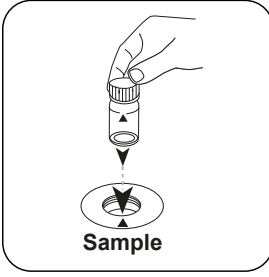
Vario Sulpha 4/ F10 toz paketi ilave edin.



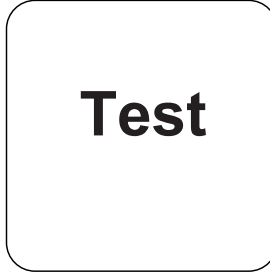
Küveti(küvetleri) kapatın.



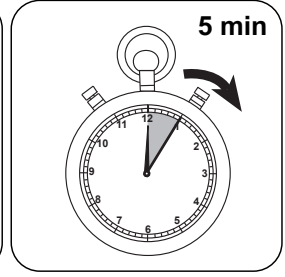
Sallayarak içeriği karıştırın.



Numune küvetini ölçüm haznesine koyun. Doğru konumlandırılmasına dikkat edin.



TEST (XD: **START**) tuşuna basın.



5 dakika tepkime süresi bekleyin.

Tepkime süresinin sona ermesinden sonra ölçüm otomatik gerçekleşir.

Ekranda sonuç mg/L Sülfat cinsinden belirir.



Kimyasal Metod

Baryumsülfat Bulanıklığı

Üçüncü taraf fotometreler için kalibrasyon işlevi

$$\text{Conc.} = a + b \cdot \text{Abs} + c \cdot \text{Abs}^2 + d \cdot \text{Abs}^3 + e \cdot \text{Abs}^4 + f \cdot \text{Abs}^5$$

	ø 24 mm	□ 10 mm
a	$2.42421 \cdot 10^{+1}$	$2.42421 \cdot 10^{+1}$
b	$1.07243 \cdot 10^{+3}$	$2.30572 \cdot 10^{+3}$
c	$-1.11466 \cdot 10^{+3}$	$-5.15249 \cdot 10^{+3}$
d	$7.93311 \cdot 10^{+2}$	$7.88423 \cdot 10^{+3}$
e	$-1.88194 \cdot 10^{+2}$	$-4.02124 \cdot 10^{+3}$
f		

Yöntem Doğrulama

Algılama Limiti	2.91 mg/L
Belirleme Limiti	8.74 mg/L
Ölçüm Aralığı Sonu	1,000 mg/L
Hassasiyet	516 mg/L / Abs
Güven Aralığı	56.16 mg/L
Standart Sapma	23.22 mg/L
Varyasyon Katsayısı	4.42 %