

Tannin L**M389****0.5 - 20 mg/L Tannin****Enstrümana özel bilgi**

Test, aşağıdaki cihazlarda gerçekleştirilebilir. Ek olarak, gerekli küvet ve fotometrenin emilim aralığı belirtilmiştir.

Cihazlar	Küvet	λ	Ölçüm Aralığı
MD 600, MD 610, MD 640	ø 24 mm	660 nm	0.5 - 20 mg/L Tannin
XD 7000, XD 7500	ø 24 mm	735 nm	0.5 - 20 mg/L Tannin

Malzeme

Gerekli materyal (kısmen isteğe bağlı):

Ayırıcılar	Paketleme Birimi	Ürün No
KS539 - Tannin Reagent 1	30 mL	56L053930
Tannin Reagent 2	30 mL	56L746530

Uygulama Listesi

- Kazan Suları

Numune Alma

1. Numuneler bulanıksa, testten önce GF/C filtre kağıtları kullanarak filtreleyin.
2. 20 mg/L'den yüksek tanen konsantrasyonları için numune, analizden önce damıtılmış su ile uygun şekilde seyreltilir. Sonuç daha sonra seyreltme faktörü ile çarpılmalıdır.

Notlar

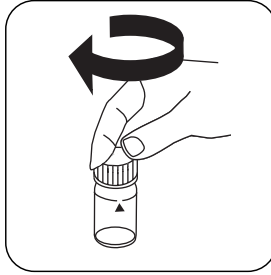
1. Bu test reaksiyon periyodu süresine çok duyarlıdır. Numune, TEST tuşuna basılmasına kadar eklenen Tanen Reaktif 2'nin eklenmesinden başlayarak 5 dakikaya kadar okunmalıdır. Bu kesinlikle takip edilmezse yanlış sonuçlar görülmenecektir.

Tespitin uygulanması Tannin with liquid reagents

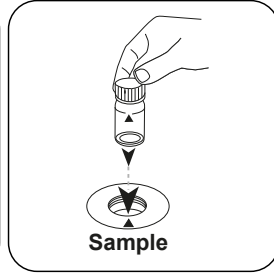
Cihazda metot seçin.



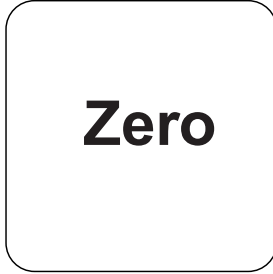
24 mm'lik küveti **10 mL numune** ile doldurun.



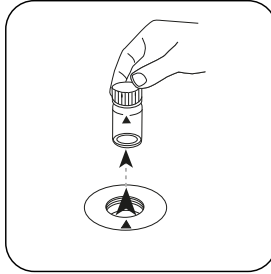
Küveti(küvetleri) kapatın.



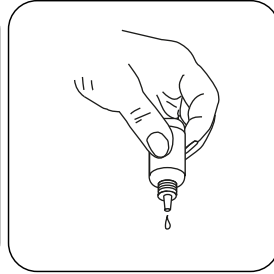
Numune küvetini ölçüm haznesine koyun. Doğru konumlandırılmasına dikkat edin.



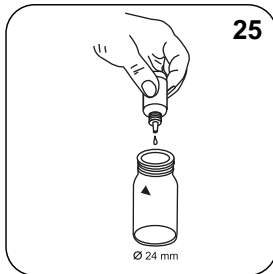
ZERO tuşuna basın.



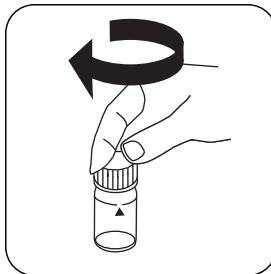
Küveti ölçüm haznesinden alın.



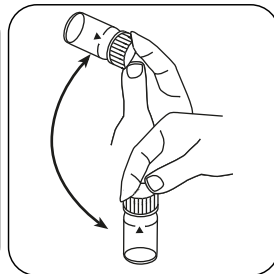
Damla şişelerini dik tutun ve yavaşça pompalayarak aynı büyüklükte damlalar ilave edin.



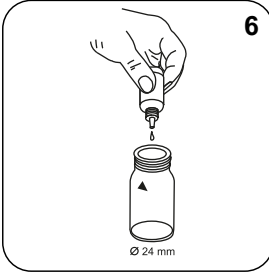
25 damla Tannin Reagent 1 ilave edin.



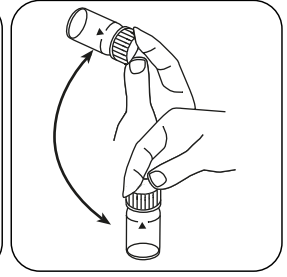
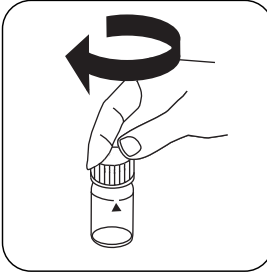
Küveti(küvetleri) kapatın.



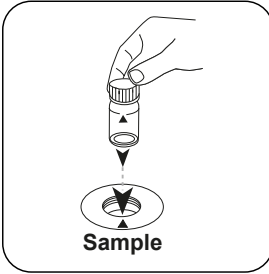
Sallayarak içeriği karıştırın.



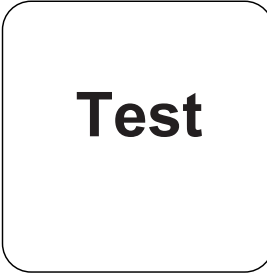
6 damla Tannin Reagent 2 Küveti(küvetleri) kapatın.
ilave edin.



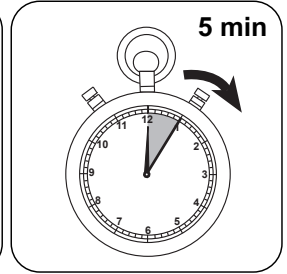
Sallayarak içeriği karıştırın.



Numune küvetini ölçüm
haznesine koyun. Doğru
konumlandırılmasına dikkat
edin.



TEST tuşuna basın.



5 dakika tepkime süresi
bekleyin.

Tepkime süresinin sona ermesinden sonra ölçüm otomatik gerçekleşir.

Ekranda sonuç mg/L Tanen cinsinden belirir.

Apandis

Üçüncü taraf fotometreler için kalibrasyon işlevi

$$\text{Conc.} = a + b \cdot \text{Abs} + c \cdot \text{Abs}^2 + d \cdot \text{Abs}^3 + e \cdot \text{Abs}^4 + f \cdot \text{Abs}^5$$

	ø 24 mm	□ 10 mm
a	3.28646•10 ⁺⁰	3.28646•10 ⁺⁰
b	7.84007•10 ⁺⁰	1.68562•10 ⁺¹
c		
d		
e		
f		

Yöntem Doğrulama

Algılama Limiti	0.13 mg/L
Belirleme Limiti	0.26 mg/L
Ölçüm Aralığı Sonu	20 mg/L
Hassasiyet	7.72 mg/L / Abs
Güven Aralığı	0.93 mg/L
Standart Sapma	0.38 mg/L
Varyasyon Katsayısı	0.65 %

Elde edilen

5550 B Standard Method