



Ammonium T

M60

0.02 - 1 mg/L N

A

Indophénol Bleu

Informations spécifiques à l'instrument

Le test peut être effectué sur les appareils suivants. De plus, la cuvette requise et la plage d'absorption du photomètre sont indiquées.

Appareils	Cuvette	λ	Gamme de mesure
Kit de test, MD 100, MD 600, MD 610, MD 640, MultiDirect, PM 620, PM 630	ø 24 mm	610 nm	0.02 - 1 mg/L N
SpectroDirect, XD 7000, XD 7500	ø 24 mm	676 nm	0.02 - 1 mg/L N

Matériel

Matériel requis (partiellement optionnel):

Réactifs	Pack contenant	Code
Ammoniac N° 1	Pastilles / 100	512580BT
Ammoniac N° 1	Pastilles / 250	512581BT
Ammoniac N° 2	Pastilles / 100	512590BT
Ammoniac N° 2	Pastilles / 250	512591BT
Kit ammoniac N° 1/N° 2 [#]	100 chacun	517611BT
Kit ammoniac N° 1/N° 2 [#]	250 chacun	517612BT
Poudre de conditionnement ammonium	Poudre / 26 g	460170

Liste d'applications

- Traitement des eaux usées
- Traitement de l'eau potable
- Traitement de l'eau brute



Préparation

1. Échantillons d'eau de mer :
Une poudre réactive de traitement de l'ammonium est nécessaire aux échantillons d'eau de mer et d'eau saumâtre pour empêcher les précipités (turbidités) pendant le test.
Remplissez la cuvette jusqu'au repère de 10 ml en y versant l'échantillon et deux cuillères de poudre réactive de traitement de l'ammonium. Refermez la cuvette à l'aide du couvercle et agitez-la jusqu'à ce que la poudre soit entièrement dissoute. Ensuite, continuez comme indiquez ci-après.

Indication

1. La pastille AMMONIA No. 1 ne se dissout entièrement qu'après avoir ajouté la pastille AMMONIA No. 2.
2. La température de l'échantillon a une influence décisive sur la durée nécessaire à la formation de la coloration. À des températures inférieures à 20 °C, le temps de réaction est de 15 minutes.



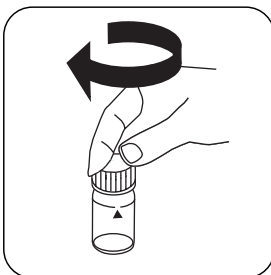
Réalisation de la quantification Ammonium avec pastille

Sélectionnez la méthode sur l'appareil.

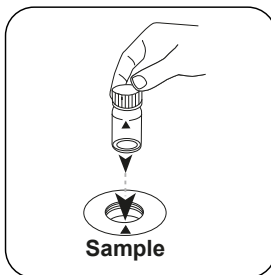
Pour cette méthode, il n'est pas nécessaire d'effectuer une mesure ZERO à chaque fois sur les appareils suivants : XD 7000, XD 7500



Remplissez une cuvette de 24 mm de **10 mL d'échantillon**.



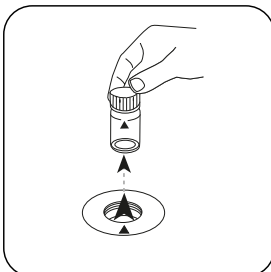
Fermez la(les) cuvette(s).



Placez la **cuvette réservée à l'échantillon** dans la chambre de mesure. Attention à la positionner correctement.

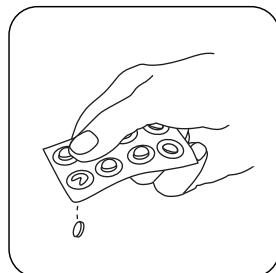


Appuyez sur la touche **ZERO**.

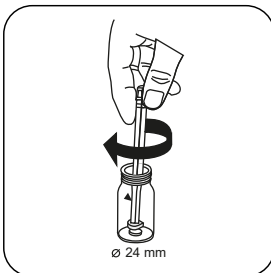


Retirez la cuvette de la chambre de mesure.

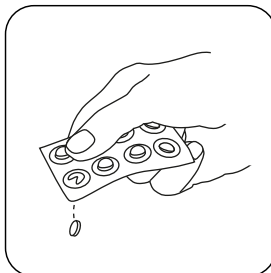
Sur les appareils ne nécessitant **aucune mesure ZÉRO**, commencez ici.



Ajoutez une **pastille de AMMONIA No. 1**.



Écrasez la(les) pastille(s) en la(les) tournant un peu.



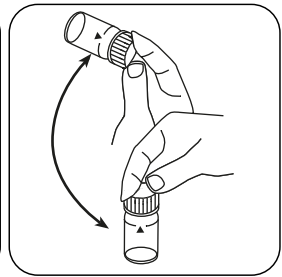
Ajoutez une **pastille de AMMONIA No. 2**.



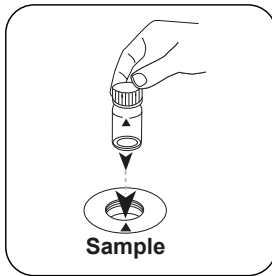
Écrasez la(les) pastille(s)
en la(les) tournant un peu.



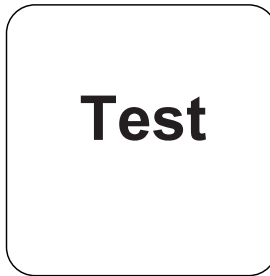
Fermez la(les) cuvette(s).



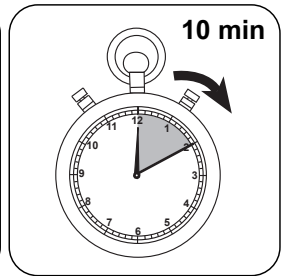
Dissolvez la(les) pastille(s)
en mettant le tube plusieurs
fois à l'envers.



Placez la **cuvette réservée**
à l'échantillon dans la
chambre de mesure. Atten-
tion à la positionner correc-
tement.



Appuyez sur la touche
TEST (XD: START).



Attendez la fin du **temps de**
réaction de 10 minute(s) .

À l'issue du temps de réaction, la mesure est effectuée automatiquement.

Le résultat s'affiche à l'écran en mg/L ammonium.



Analyses

Le tableau suivant identifie les valeurs de sortie qui peuvent être converties en d'autres formes de citation.

Unité	Formes de citation	Facteur de conversion
mg/l	N	1
mg/l	NH ₄	1.2878
mg/l	NH ₃	1.2158

Méthode chimique

Indophénol Bleu

Appendice

Fonction de calibrage pour les photomètres de tiers

$$\text{Conc.} = a + b \cdot \text{Abs} + c \cdot \text{Abs}^2 + d \cdot \text{Abs}^3 + e \cdot \text{Abs}^4 + f \cdot \text{Abs}^5$$

	∅ 24 mm	□ 10 mm
a	$-3.54512 \cdot 10^{-2}$	$-3.54512 \cdot 10^{-2}$
b	$6.22226 \cdot 10^{-1}$	$1.33779 \cdot 10^{+0}$
c		
d		
e		
f		

Interférences

Interférences persistantes

- Les hautes concentrations de sulfures, cyanures, thiocyanates, les amines aliphatiques et l'aniline perturbent les résultats.

Bibliographie

Photometrische Analyseverfahren, Schwedt, Wissenschaftliche Verlagsgesellschaft mbH, Stuttgart 1989

Selon

Méthode APHA 4500-NH3 F

¹⁾# agitateur inclus