

Alkalinity**56I700140-2****0.025 - 6 % NaOH****Caustic and
Carbonate
Alkalinity**

Matériel

Réactifs	Pack contenant	Code
Acidité / Alcalinité P Indicateur PA1	65 mL	56L013565
KS132-Titrant alcalinité HR	65 mL	56L013265
KS133-Titrant alcalinité Alc4 HR	65 mL	56L013365
KS537-Scteenet hélianthine	65 mL	56L053765

Les accessoires suivants sont requis.

Accessoires	Pack contenant	Code
Seringue, plastique, 20 mL	1 Pièces	56A006501
Récipient de titrage avec couvercle, plastique, 60 mL	1 Pièces	56A006701

Liste d'applications

- Contrôle de la désinfection
- Aliments et boissons

Indication

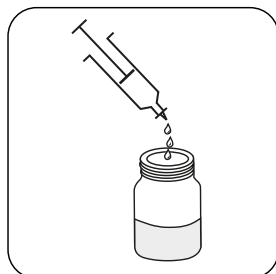
1. Les couleurs peuvent varier en fonction de l'échantillon et des conditions de test.

Échantillonnage

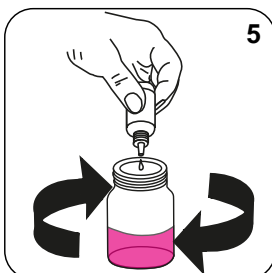
Select the sample volume from the table according to the expected measuring range and read off the factor to calculate the result.

Range a0	Titrant a0	Sample size a0	Factor a0
250 - 750 mg/L NaOH	Alkalinity Reagent ALK4	40 mL	25
500 - 1500 mg/L NaOH	Alkalinity Reagent ALK4	20 mL	50
1000-3000 mg/L NaOH	Alkalinity Reagent ALK4	10 mL	100
2000-6000 mg/L NaOH	Alkalinity Reagent ALK4	5 mL	200
0.25-0.75 %	Alkalinity Reagent ALK3	40 mL	0.025
0.5-1.5 %	Alkalinity Reagent ALK3	20 mL	0.05
1-3 %	Alkalinity Reagent ALK3	10 mL	0.1
2-6 %	Alkalinity Reagent ALK3	5 mL	0.2

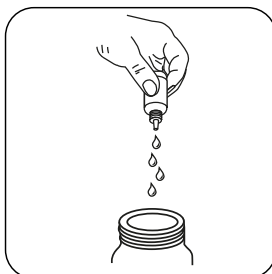
Réalisation de la quantification Alcalinité Caustique et carbonate



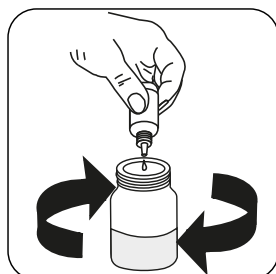
Attention ! Choisir le volume d'échantillon approprié en suivant les instructions du chapitre Échantillonnage.



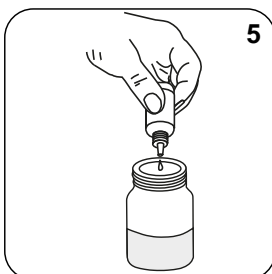
Ajoutez **5 gouttes de Acidity / Alkalinity P Indicateur PA1** jusqu'à obtenir une couleur **rose**.



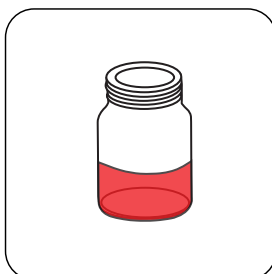
Attention! Enregistrez le nombre de gouttes ajoutées. **(V1)**
Note : Agitez récipient d'échantillon après chaque goutte ajoutée !



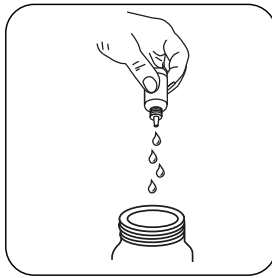
Ajouter **Alkalinity Réactif ALK3** ou **Alkalinity Réactif ALK4** goutte à goutte à l'échantillon jusqu'à ce que la décoloration passe de **rose** à **incolor**.



Ajoutez **5 gouttes de Alkalinity Indicator Screened Methyl Orange**.

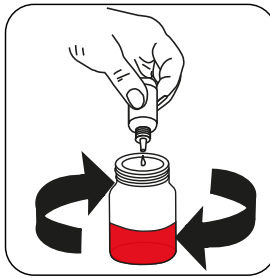


Si l'échantillon devient **rouge**, arrêtez-vous ici. **(V2=0)**



Attention! Enregistrez le nombre de gouttes ajoutées. (V2)

Note : Agitez récipient d'échantillon après chaque goutte ajoutée !



Ajoutez au goutte à goutte **Alkalinity Reagent ALK3 or Alkalinity Reagent ALK4** au échantillon jusqu'à obtention d'une coloration **incolor** à **rouge**.



Si l'échantillon est **incolor** à **vert**, poursuivre le titrage.

Calculer le résultat du test :

% w/w (Caustique) = (V2-V1) x facteur (voir tableau)

Calculer le résultat du test :

% w/w (Carbonate) = (2V1-V2) x facteur (voir tableau) x 2.65