

Hardness Calcium**56I700270****5 - 600 mg/L CaCO₃****Matériel**

| Réactifs | Pack contenant | Code |
|---|-----------------------|-------------|
| Dureté du calcium tampon CH2 | 65 mL | 56L014465 |
| KP216- CH1P-indicateur dureté calcique | Poudre / 20 g | 56P021620 |
| KS162-TH3-Titrant dureté LR 65 ml | 65 mL | 56L016265 |
| KS145-H-TH3-CH3-Titrant dureté HR 65 ml | 65 mL | 56L014565 |
| Hardness Total Indicator TH1P | Poudre / 40 g | 56P028340 |
| Tampon dureté totale TH2 | 65 mL | 56L016065 |

Les accessoires suivants sont requis.

| Accessoires | Pack contenant | Code |
|--|-----------------------|-------------|
| Seringue, plastique, 20 mL | 1 Pièces | 56A006501 |
| Réipient de titrage avec couvercle, plastique, 60 mL | 1 Pièces | 56A006701 |

Liste d'applications

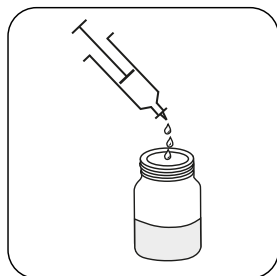
- Eau de refroidissement

Échantillonnage

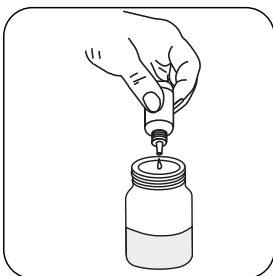
Select the sample volume from the table according to the expected measuring range and read off the factor to calculate the result.

| Range a0 | Titrant a0 | Sample size a0 | Factor a0 |
|--------------|----------------------------|----------------|-----------|
| 5-15 mg/L | Hardness LR Titrant TH3 | 40 mL | 0.5 |
| 10-30 mg/L | Hardness LR Titrant TH3 | 20 mL | 1 |
| 20-60 mg/L | Hardness LR Titrant TH3 | 10 mL | 2 |
| 50-150 mg/L | Hardness HR Titrant TH4 | 40 mL | 5 |
| 100-300 mg/L | Hardness HR Titrant TH4 | 20 mL | 10 |
| 200-600 mg/L | Hardness HR Titrant TH4 | 10 mL | 20 |

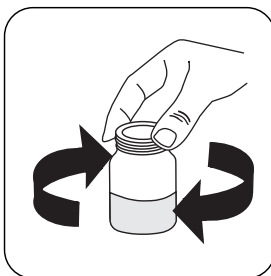
Réalisation de la quantification Dureté Calcium



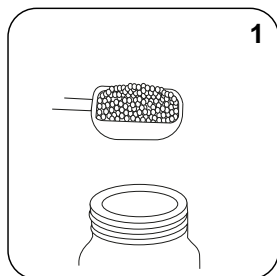
Attention ! Choisir le volume d'échantillon approprié en suivant les instructions du chapitre Échantillonnage.



Ajouter **4 gouttes de Hardness Calcium Buffer CH2** par **10 mL** d'échantillon.



Mélanger le contenu en le retournant.



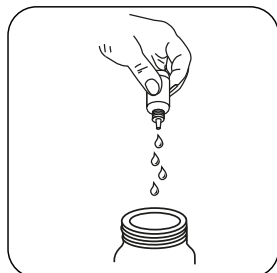
Ajoutez **1 cuillère de mesure Hardness Calcium Indicator CH1P**.



Mélanger le contenu en le retournant.

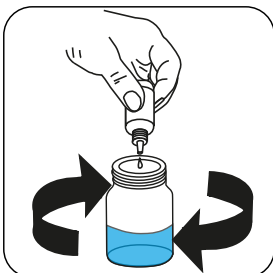


L'échantillon se colore **vin rouge**.



Attention! Enregistrez le nombre de gouttes ajoutées.

Note : Agitez récipient d'échantillon après chaque goutte ajoutée !



Ajoutez au goutte à goutte **Hardness LR Titrant TH3** ou **Hardness HR Titrant TH4** au échantillon jusqu'à obtention d'une coloration **vin rouge à blue**.

Calculer le résultat du test :

Dureté, totale (en CaCO₃) mg/L = Nombre de gouttes x facteur (voir tableau)