

Alcalinité-m HR T

M31

5 - 500 mg/L CaCO<sub>3</sub>

Acide / Indicateur

## Informations spécifiques à l'instrument

Le test peut être effectué sur les appareils suivants. De plus, la cuvette requise et la plage d'absorption du photomètre sont indiquées.

Appareils	Cuvette	$\lambda$	Gamme de mesure
MD 600, MD 610, MD 640, MultiDirect, PM 600, PM 620, PM 630	ø 24 mm	610 nm	5 - 500 mg/L CaCO <sub>3</sub>
SpectroDirect, XD 7000, XD 7500	ø 24 mm	615 nm	5 - 500 mg/L CaCO <sub>3</sub>

## Matériel

Matériel requis (partiellement optionnel):

Réactifs	Pack contenant	Code
Photomètre Alca-M-HR	Pastilles / 100	513240BT
Photomètre Alca-M-HR	Pastilles / 250	513241BT

## Liste d'applications

- Traitement de l'eau potable
- Traitement des eaux usées
- Traitement de l'eau brute
- Contrôle de l'eau de la piscine

## Indication

1. Pour vérifier le résultat du test, contrôlez si une fine couche jaune s'est formée au fond de la cuvette. Dans ce cas, mélangez le contenu en mettant la cuvette plusieurs fois à l'envers. Ceci vous garantit que la réaction est terminée. Refaites la mesure et notez le résultat du test.





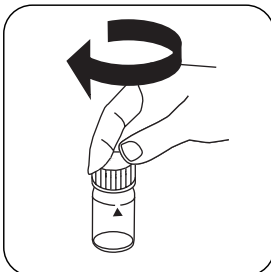
## Réalisation de la quantification Alcalinité HR, total= Alcalinité-m HR= valeur-m HR avec pastille

Sélectionnez la méthode sur l'appareil.

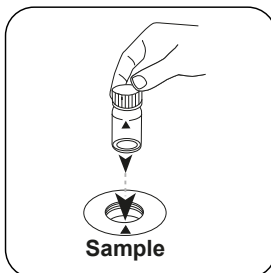
Pour cette méthode, il n'est pas nécessaire d'effectuer une mesure ZERO à chaque fois sur les appareils suivants : XD 7000, XD 7500



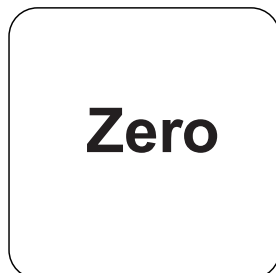
Remplissez une cuvette de 24 mm de **10 mL d'échantillon**.



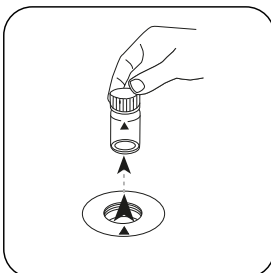
Fermez la(les) cuvette(s).



Placez la **cuvette réservée à l'échantillon** dans la chambre de mesure. Attention à la positionner correctement.

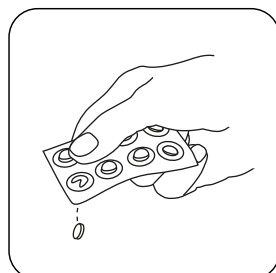


Appuyez sur la touche **ZERO**.

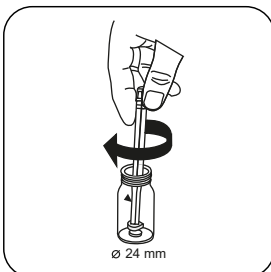


Retirez la cuvette de la chambre de mesure.

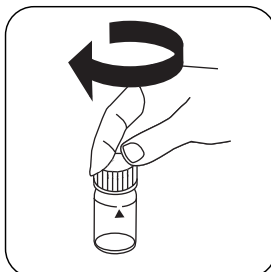
Sur les appareils ne nécessitant **aucune mesure ZÉRO**, commencez ici.



Ajoutez une **pastille de ALKA-M-HR Photometer**.



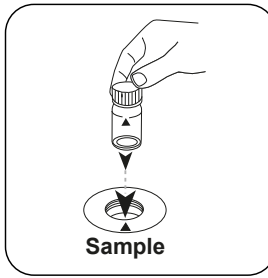
Écrasez la(les) pastille(s) en la(les) tournant un peu.



Fermez la(les) cuvette(s).



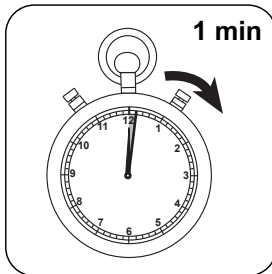
Dissolvez la(les) pastille(s) en mettant le tube plusieurs fois à l'envers.



Placez la **cuvette réservée à l'échantillon** dans la chambre de mesure. Attention à la positionner correctement.



Appuyez sur la touche **TEST** (XD: **START**).



Attendez la fin du **temps de réaction de 1 minute(s)**.

À l'issue du temps de réaction, la mesure est effectuée automatiquement.

Le résultat s'affiche à l'écran en alcalinité-m.



## Analyses

Le tableau suivant identifie les valeurs de sortie qui peuvent être converties en d'autres formes de citation.

Unité	Formes de citation	Facteur de conversion
mg/l	CaCO <sub>3</sub>	1
	°dH	0.056
	°eH	0.07
	°fH	0.1
	°aH	0.058
	K <sub>S4.3</sub>	0.02

## Méthode chimique

Acide / Indicateur

## Appendice

### Fonction de calibrage pour les photomètres de tiers

Conc. = a + b•Abs + c•Abs<sup>2</sup> + d•Abs<sup>3</sup> + e•Abs<sup>4</sup> + f•Abs<sup>5</sup>

	∅ 24 mm	□ 10 mm
a	-2.56422 • 10 <sup>-1</sup>	-2.56422 • 10 <sup>-1</sup>
b	6.02918 • 10 <sup>+2</sup>	1.29627 • 10 <sup>+3</sup>
c	-3.78514 • 10 <sup>+2</sup>	-1.74968 • 10 <sup>+3</sup>
d	1.37851 • 10 <sup>+2</sup>	1.37002 • 10 <sup>+3</sup>
e		
f		

Dérivé de

EN ISO 9963-1