

**Potasyum T****M340****0.7 - 16 mg/L K****Tetrafenilborat Bulanıklığı****Enstrümana özel bilgi**

Test, aşağıdaki cihazlarda gerçekleştirilebilir. Ek olarak, gerekli küvet ve fotometrenin emilim aralığı belirtilmiştir.

Cihazlar	Küvet	λ	Ölçüm Aralığı
MD 600, MD 610, MD 640, MultiDirect	ø 24 mm	660 nm	0.7 - 16 mg/L K
SpectroDirect, XD 7000, XD 7500	ø 24 mm	730 nm	0.7 - 16 mg/L K

Malzeme

Gerekli materyal (kısmen isteğe bağlı):

Ayırıcılar	Paketleme Birimi	Ürün No
Potasyum T	Tablet / 100	515670BT
Potasyum T	Tablet / 250	515671BT

Uygulama Listesi

- Atık Su Arıtma
- İçme Suyu Arıtma
- Ham Su Arıtma

Notlar

1. Potasyum, sütümsü bir görünüm ile ince dağılmış bir bulanıklığa neden olur. Münferit partiküller potasyum mevcut olması durumuna bağlanamaz.





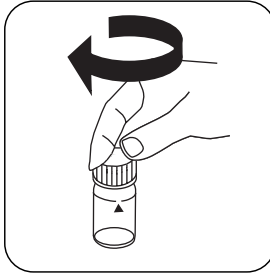
Tespitin uygulanması Tabletli potasyum

Cihazda metot seçin.

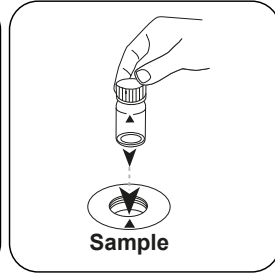
Bu yöntem için, aşağıdaki cihazlarda her seferinde SIFIR ölçümünün yapılması gerekmez: XD 7000, XD 7500



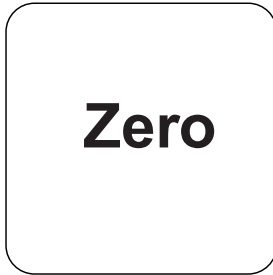
24 mm'lik küveti **10 mL numune** ile doldurun.



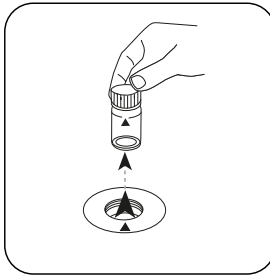
Küveti(küvetleri) kapatın.



Numune küvetini ölçüm haznesine koyun. Doğru konumlandırılmasına dikkat edin.

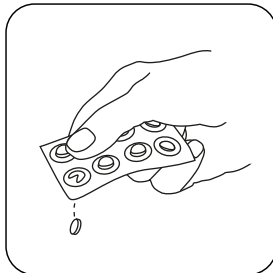


ZERO tuşuna basın.

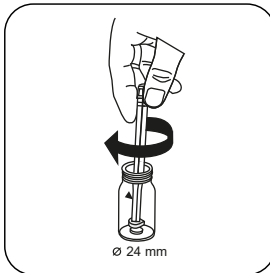


Küveti ölçüm haznesinden alın.

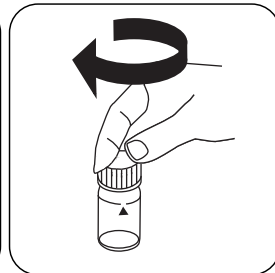
ZERO ölçümü gerektirmeyen cihazlarda buradan başlayın.



POTASSIUM T tablet ilave edin.



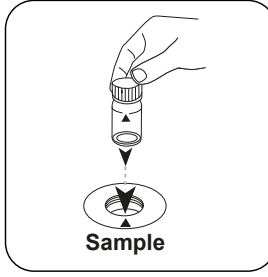
Tableti(tabletleri) hafifçe döndürerek ezin.



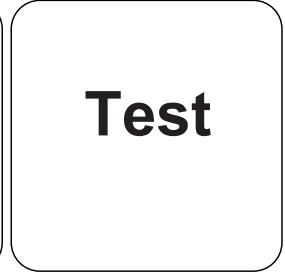
Küveti(küvetleri) kapatın.



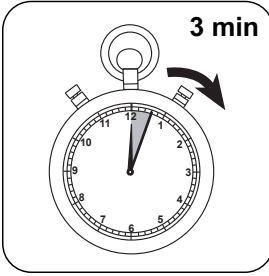
Tableti(tabletleri) sallayarak çözdürün.



Numune küvetini ölçüm haznesine koyun. Doğru konumlandırılmasına dikkat edin.



TEST (XD: **START**) tuşuna basın.



3 dakika tepkime süresi bekleyin.

Tepkime süresinin sona ermesinden sonra ölçüm otomatik gerçekleşir.

Ekranda sonuç mg/L potasyum cinsinden belirir.



Kimyasal Metod

Tetrafenilborat Bulanıklığı

Apendis

Üçüncü taraf fotometreler için kalibrasyon işlevi

$$\text{Conc.} = a + b \cdot \text{Abs} + c \cdot \text{Abs}^2 + d \cdot \text{Abs}^3 + e \cdot \text{Abs}^4 + f \cdot \text{Abs}^5$$

	ø 24 mm	□ 10 mm
a	$6.25019 \cdot 10^{-1}$	$6.25019 \cdot 10^{-1}$
b	$6.44037 \cdot 10^{+0}$	$1.38468 \cdot 10^{+1}$
c	$-1.32631 \cdot 10^{+0}$	$-6.13087 \cdot 10^{+0}$
d	$4.95714 \cdot 10^{-1}$	$4.92659 \cdot 10^{+0}$
e		
f		

Yöntem Doğrulama

Algılama Limiti	0.04 mg/L
Belirleme Limiti	0.13 mg/L
Ölçüm Aralığı Sonu	16 mg/L
Hassasiyet	6.11 mg/L / Abs
Güven Aralığı	0.54 mg/L
Standart Sapma	0.24 mg/L
Varyasyon Katsayısı	2.89 %

Bibliyografi

R.T. Pflaum, L.C. Howick (1956), Spectrophotometric Determination of Potassium with Tetraphenylborate, Anal. Chem., 28 (10), pp. 1542-1544