



Silikat T

M350

0,05 - 4 mg/L SiO₂

Si

Siliciummolybdänblau

Instrumentenspezifische Informationen

Der Test kann auf den folgenden Geräten durchgeführt werden. Zusätzlich sind die benötigte Küvette und der Absorptionsbereich der Photometer angegeben.

Geräte	Küvette	λ	Messbereich
MD 100, MD 600, MD 610, MD 640, MultiDirect	ø 24 mm	660 nm	0,05 - 4 mg/L SiO ₂
SpectroDirect, XD 7000, XD 7500	ø 24 mm	820 nm	0,05 - 4 mg/L SiO ₂

Material

Benötigtes Material (zum Teil optional):

Reagenzien	Form/Menge	Bestell-Nr.
Silica No. 1	Tablette / 100	513130BT
Silica No. 1	Tablette / 250	513131BT
Silica No. 2	Tablette / 100	513140BT
Silica No. 2	Tablette / 250	513141BT
Silica PR	Tablette / 100	513150BT
Silica PR	Tablette / 250	513151BT
Set Silica No. 1/No. 2 [#]	je 100	517671BT
Set Silica No. 1/No. 2 [#]	je 250	517672BT

Anwendungsbereich

- Kesselwasser
- Rohwasserbehandlung

Anmerkungen

1. Die Reihenfolge der Tablettenzugabe ist unbedingt einzuhalten.





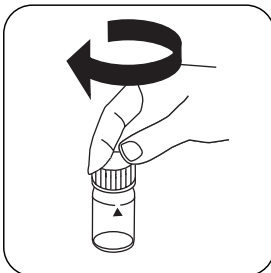
Durchführung der Bestimmung Siliciumdioxid mit Tablette

Die Methode im Gerät auswählen.

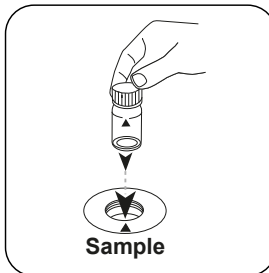
Für diese Methode muss bei folgenden Geräten nicht jedes mal eine ZERO-Messung durchgeführt werden: XD 7000, XD 7500



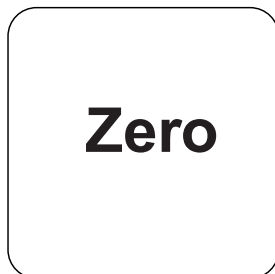
24-mm-Küvette mit **10 mL Probe** füllen.



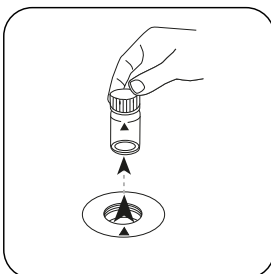
Küvette(n) verschließen.



Die **Probeküvette** in den Messschacht stellen. Positionierung beachten.

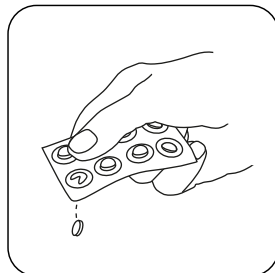


Taste **ZERO** drücken.

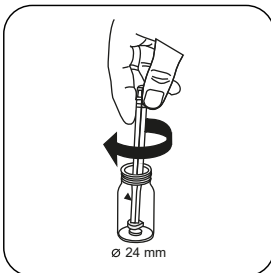


Küvette aus dem Messschacht nehmen.

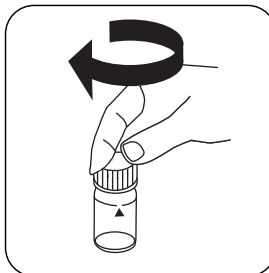
Bei Geräten, die **keine ZERO-Messung** erfordern, **hier beginnen**.



Eine **SILICA No. 1 Tablette** zugeben.



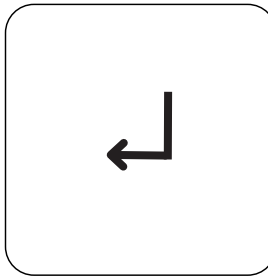
Tablette(n) unter leichter Drehung zerdrücken.



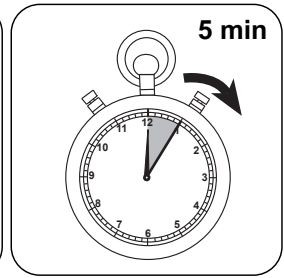
Küvette(n) verschließen.



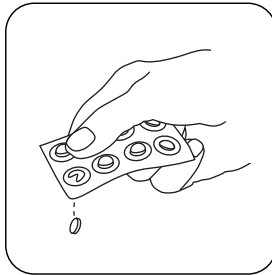
Tablette(n) durch Umschwenken lösen.



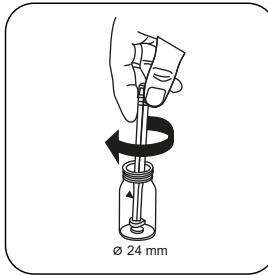
Taste **ENTER** drücken.



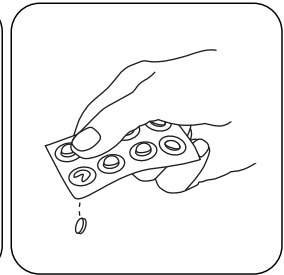
5 Minute(n) Reaktionszeit abwarten.



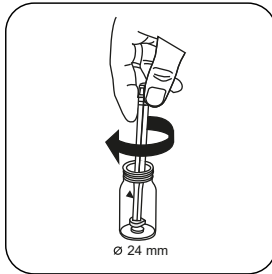
Eine **SILICA PR** Tablette zugeben.



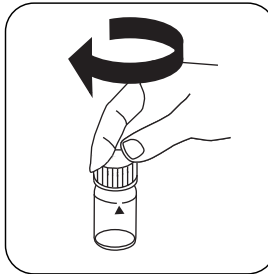
Tablette(n) unter leichter Drehung zerdrücken.



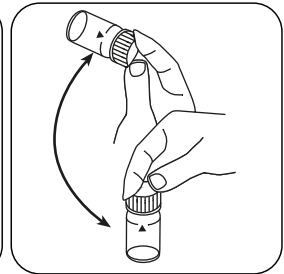
Eine **SILICA No. 2** Tablette zugeben.



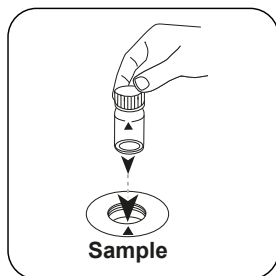
Tablette(n) unter leichter Drehung zerdrücken.



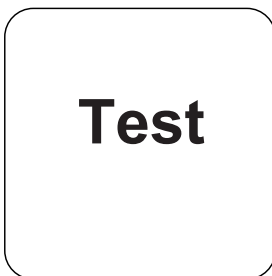
Küvette(n) verschließen.



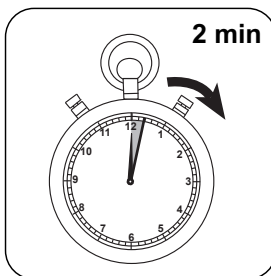
Tablette(n) durch Umschwenken lösen.



Die **Probenküvette** in den Messschacht stellen. Positionierung beachten.



Taste **TEST** (XD: **START**) drücken.



2 Minute(n) Reaktionszeit abwarten.

Nach Ablauf der Reaktionszeit erfolgt automatisch die Messung.

In der Anzeige erscheint das Ergebnis in mg/L Siliciumdioxid.

Auswertung

Die folgende Tabelle gibt an wie die ausgegebenen Werte in andere Zitierformen umgewandelt werden können.

Einheit	Zitierform	Umrechnungsfaktor
mg/l	SiO ₂	1
mg/l	Si	0.47

Chemische Methode

Siliciummolybdänblau

Appendix

Kalibrierfunktion für Photometer von Fremdherstellern

$$\text{Conc.} = a + b \cdot \text{Abs} + c \cdot \text{Abs}^2 + d \cdot \text{Abs}^3 + e \cdot \text{Abs}^4 + f \cdot \text{Abs}^5$$

	∅ 24 mm	□ 10 mm
a	-4.74138 • 10 ⁻²	-4.74138 • 10 ⁻²
b	1.53143 • 10 ⁻⁰	3.29257 • 10 ⁻⁰
c		
d		
e		
f		

Störungen

Ausschließbare Störungen

- Phosphate stören unter den gegebenen Reaktionsbedingungen nicht.

Abgeleitet von

Standard Method 4500-SiO₂ C

* inklusive Rührstab