

Härte, Calcium**56I700270****5 - 600 mg/L CaCO₃****Material**

Reagenzien	Form/Menge	Bestell-Nr.
Calciumhärte Puffer CH2	65 mL	56L014465
Calciumhärte Indikator CH1P	Pulver / 20 g	56P021620
Härte LR Titrierlösung TH3	65 mL	56L016265
Härte HR Titrierlösung TH4	65 mL	56L014565
Gesamthärte Indikator TH1P	Pulver / 40 g	56P028340
Gesamthärte Puffer TH2	65 mL	56L016065

Es wird außerdem folgendes Zubehör benötigt.

Zubehör	Verpackungseinheit	Bestell-Nr.
Spritze, Plastik, 20 mL	1 St.	56A006501
Titration Gefäß mit Deckel, Plastik, 60 mL	1 St.	56A006701

Anwendungsbereich

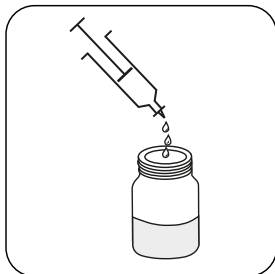
- Kühlwasser

Probenahme

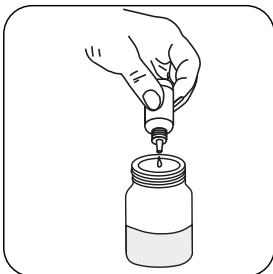
Select the sample volume from the table according to the expected measuring range and read off the factor to calculate the result.

Erwarteter Messbereich	Verwendeter Titrant	Probenvolumen	Faktor
5-15 mg/L	Hardness LR Titration TH3	40 mL	0.5
10-30 mg/L	Hardness LR Titration TH3	20 mL	1
20-60 mg/L	Hardness LR Titration TH3	10 mL	2
50-150 mg/L	Hardness HR Titration TH4	40 mL	5
100-300 mg/L	Hardness HR Titration TH4	20 mL	10
200-600 mg/L	Hardness HR Titration TH4	10 mL	20

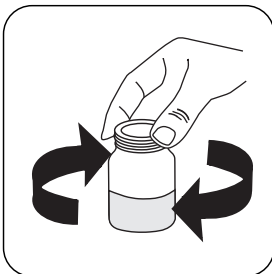
Durchführung der Bestimmung Härte, Calcium



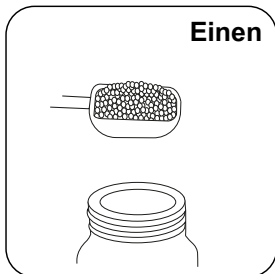
Achtung! Das passende Probenvolumen entsprechend der Anweisungen im Kapitel Probenahme auswählen.



Pro **10 mL** Probe **4** Tropfen **Calciumhärte Puffer CH2** hinzugeben.

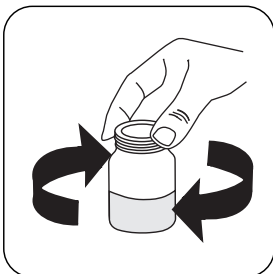


Inhalt durch Umschwenken mischen.



Einen

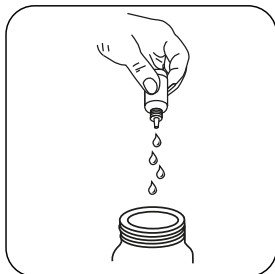
Einen Messlöffel Calciumhärte Indikator CH1P zugeben.



Inhalt durch Umschwenken mischen.

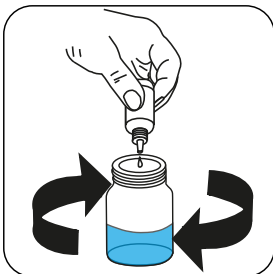


Die Probe färbt sich **weinrot**.



Achtung! Notieren Sie die Anzahl der Tropfen die hinzugefügt werden.

Hinweis: Nach Zugabe jedes Tropfens das Probengefäß schwenken!



Härte LR Titrierlösung TH3 oder Härte HR Titrierlösung TH4 tropfenweise der Probe zugeben bis die Färbung von **weinrot** bis **blau** umschlägt.

Testergebnis berechnen:

Härte, gesamt (als CaCO₃) mg/L = Anzahl der Tropfen x Faktor (siehe Tabelle)