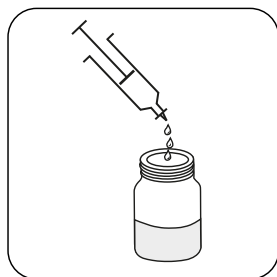
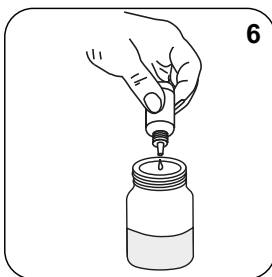


7 - 14 pH ; 1 - 300 mg/L Cl<sub>2</sub> ; 10 - 200 mg/  
L Cl<sub>2</sub>

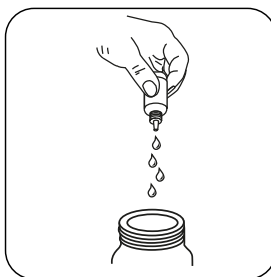




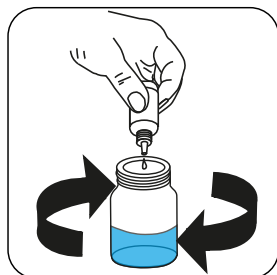
**¡Atención!** Seleccione el volumen de muestra adecuado según las instrucciones del capítulo Muestreo.



Añadir **6 gotas de Free Chlorine Buffer FCL1**.  
**Nota:** Añadir **10 gotas** cuando la dureza de la muestra sea superior a **400 mg/l (como CaCO<sub>3</sub>)**.



**Atención!** Registre el número de gotas añadidas.  
**¡Nota:** Después de añadir cada gota debe agitarse el recipiente de muestra!



Añadir gota a gota **Free Chlorine LR Titrant FCL2** o **Free Chlorine HR Titrant FCL3** en la muestra hasta que adquiera una coloración de **incolore** / **amarillo pálido** a azul.

**Calcular el resultado de la prueba:**  
**Cloro libre (as Cl<sub>2</sub>) mg/L = Número de gotas x factor (véase tabla)**