

CHECKIT[®] Comparator

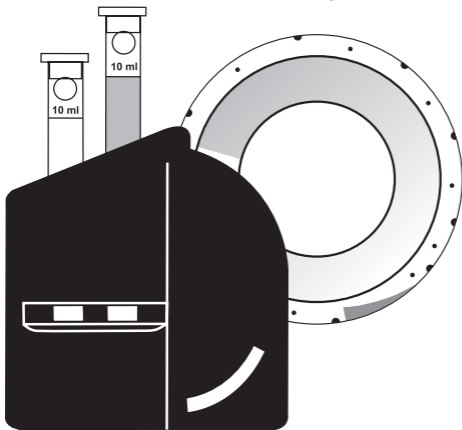
pH (Bromthymolblau) 6.0 - 7.6

pH (Bromothymol Blue) 6.0 - 7.6

pH (Bleu de bromothymol) 6.0 - 7.6

pH (Azul de bromotimol) 6.0 - 7.6

pH (Blu di bromotimolo) 6.0 - 7.6



DE

EN

FR

ES

IT

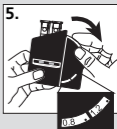
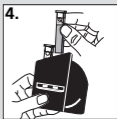
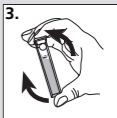
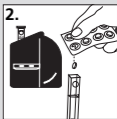
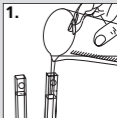
Hinweis:

Lesen Sie die Sicherheitsdatenblätter für die verwendeten Chemikalien. Verwenden Sie die empfohlene persönliche Schutzausrüstung und beachten Sie die Entsorgungshinweise.

CHECKIT® Disc mit den Zahlenwerten zum Betrachter hin in den Comparator schieben.

**pH (Bromthymolblau)**

1. Die Küvetten mit der Wasserprobe spülen. Danach beide Küvetten mit der Wasserprobe bis zur 10 mL Marke füllen. Eine Küvette mit dem Deckel verschließen und in die linke Kammer des Comparators als Blindprobe stellen. Der Punkt auf der Küvette muss dabei zum Betrachter zeigen.
2. Eine BROMOTHYMOLOL BLUE Tablette in die andere Küvette hinzugeben. Tablette dabei nicht mit den Fingern berühren.
3. Die Küvette mit dem Deckel verschließen und leicht umschwenken, um die Tablette schneller aufzulösen.
4. Nach der Farbentwicklung die Küvette in die rechte Kammer des Comparators stellen. Der Punkt auf der Küvette muss dabei zum Betrachter zeigen.



- Die Farbe der Wasserprobe mit der CHECKIT® Disc abgleichen.
Die mit der Wasserprobe übereinstimmende Farbe gibt den pH-Wert an.

Hinweis:

pH-Werte unter 6.0 ergeben immer eine Gelbfärbung.
pH-Werte über 7.6 ergeben immer eine Blaufärbung.
Wasserproben mit geringer Carbonathärte (SBV $4.3 < 0.7$ mmol/l) können falsche pH-Werte ergeben.

Wichtig:

Nach jeder Messung die Küvetten gründlich spülen.
CHECKIT® Disc lichtgeschützt / dunkel lagern.
Bei sachgemäßer Lagerung sind die Farbscheiben ab Erhalt 3 Jahre lang haltbar.

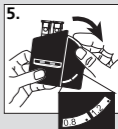
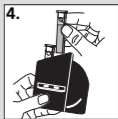
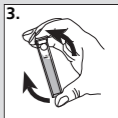
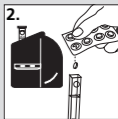
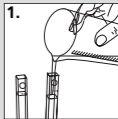
Note:

Read the safety data sheets for the chemicals used. Use the recommended personal protective equipment and follow the disposal instructions.

Place the CHECKIT® Disc in the comparator with numeric values facing the operator.

**pH (Bromothymol Blue)**

1. Rinse the cuvettes with the water sample. Then fill both cuvettes with the water sample to the 10 mL mark. Close a cuvette with the lid and place it in the left chamber of the comparator as a blank. The dot on the cuvette must point to the viewer.
2. Add one BROMOTHYMOL BLUE tablet in the other cuvette. Do not touch the tablet with your fingers.
3. Close the cuvette with the lid and swirl slightly to dissolve the tablet faster.
4. After color development, place the cuvette in the right chamber of the comparator. The dot on the cuvette must point to the viewer.
5. Match the colour of the water sample with the CHECKIT® DISC.
The matching colour indicates the pH-value.



Note:

pH values below 6.0 will always result in a yellow coloration.
pH values above 7.6 will always result in a blue coloration.
Water samples with low carbonate hardness (SBV $4.3 < 0.7$ mmol/l) may produce inaccurate pH values.

Important:

After each measurement, rinse the cuvettes thoroughly.
Store CHECKIT® Disc in the dark.
If stored properly, the color discs have a shelf life of 3 years from the date of receipt.

Remarque :

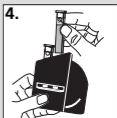
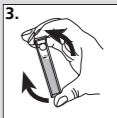
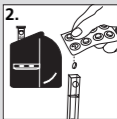
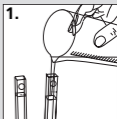
Lisez les fiches de données de sécurité des produits chimiques utilisés. Utilisez l'équipement de protection individuelle recommandé et suivez les instructions d'élimination.

Insérez le CHECKIT® Disc avec les valeurs numériques vers l'observateur dans le comparator.

**pH (Bleu de Bromothymol)**

1. Rincez les cuvettes avec l'échantillon d'eau. Remplissez ensuite les deux cuvettes avec l'échantillon d'eau jusqu'à la marque de 10 mL. Fermez une cuvette avec le couvercle et placez-la dans la chambre gauche du CHECKIT® Comparator en tant qu'échantillon témoin. Le point sur la cuvette doit être orienté vers l'observateur.
2. Ajoutez un comprimé BROMOTHYMOLO BLUE dans l'autre cuvette. Ne touchez pas le comprimé avec les doigts.
3. Fermez la cuvette avec le couvercle et agitez légèrement pour dissoudre plus rapidement le comprimé.
4. Après le développement de la couleur, placez la cuvette dans la chambre droite du CHECKIT® Comparator. Le point sur la cuvette doit être orienté vers l'observateur.
5. Comparez la couleur de l'échantillon d'eau avec le CHECKIT® Disc.

La couleur correspondante indique la valeur du pH.



Remarque :

Des valeurs de pH inférieures à 6,0 donneront toujours une coloration jaune. Des valeurs de pH supérieures à 7,6 donneront toujours une coloration bleue. Les échantillons d'eau avec une faible dureté carbonatée (SBV $4,3 < 0,7$ mmol/l) peuvent donner des valeurs de pH incorrectes.

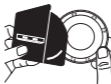
Important :

Rincez soigneusement les cuvettes après chaque mesure. Stockez le CHECKIT® Disc à l'abri dans l'obscurité. Si elles sont bien conservées, les disques ont une durée de vie de 3 ans à compter de la date de réception.

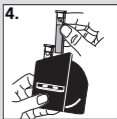
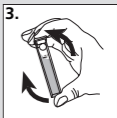
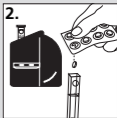
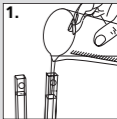
Nota:

Lea las hojas de datos de seguridad de los productos químicos utilizados. Utilice el equipo de protección personal recomendado y siga las indicaciones de eliminación.

Inserte el CHECKIT® Disc con los valores numéricos hacia el observador en el CHECKIT® Comparator.

**pH (Azul de Bromotimol)**

1. Enjuague las cubetas con la muestra de agua. Luego llene ambas cubetas con la muestra de agua hasta la marca de 10 mL. Cierre una cubeta con la tapa y colóquela en la cámara izquierda del CHECKIT® Comparator como muestra en blanco. El punto en la cubeta debe estar orientado hacia el observador.
2. Añada una tableta BROMOTHYMOLOL BLUE en la otra cubeta. No toque la tableta con los dedos.
3. Cierre la cubeta con la tapa y agite ligeramente para disolver más rápidamente la tableta.
4. Después de que se desarrolle el color, coloque la cubeta en la cámara derecha del CHECKIT® Comparator. El punto en la cubeta debe estar orientado hacia el observador.
5. Compare el color de la muestra de agua con el CHECKIT® Disc.
El color correspondiente indica el valor de pH.



Nota:

Los valores de pH por debajo de 6.0 siempre resultan en una coloración amarilla. Los valores de pH superiores a 7.6 siempre resultan en una coloración azul. Las muestras de agua con baja dureza de carbonatos ($SBV 4.3 < 0.7 \text{ mmol/l}$) pueden dar valores de pH incorrectos.

Importante:

Enjuague bien las cubetas después de cada medición. Almacene el CHECKIT® Disc protegido de la luz / en la oscuridad. Si se almacenan adecuadamente, los discos tienen una vida útil de 3 años desde la fecha de recepción.

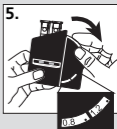
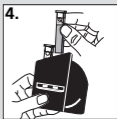
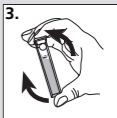
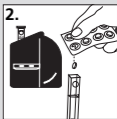
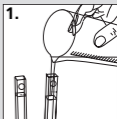
Nota:

Leggere le schede di sicurezza dei prodotti chimici utilizzati. Utilizzare l'equipaggiamento di protezione personale raccomandato e seguire le indicazioni per lo smaltimento.

Inserire il CHECKIT® Disc con i valori numerici rivolti verso l'osservatore nel CHECKIT® Comparator.

**pH (Blu di Bromotimolo)**

1. Risciacquare le cuvette con il campione d'acqua. Quindi riempire entrambe le cuvette con il campione d'acqua fino alla tacca da 10 mL. Chiudere una cuvetta con il coperchio e posizionarla nella camera sinistra del CHECKIT® Comparator come campione cieco. Il punto sulla cuvetta deve essere rivolto verso l'osservatore.
 2. Aggiungere una compressa BROMOTHYMOLO BLUE nell'altra cuvetta. Non toccare la compressa con le dita.
 3. Chiudere la cuvetta con il coperchio e agitare leggermente per sciogliere più rapidamente la compressa.
 4. Dopo lo sviluppo del colore, posizionare la cuvetta nella camera destra del CHECKIT® Comparator. Il punto sulla cuvetta deve essere rivolto verso l'osservatore.
 5. Confrontare il colore del campione d'acqua con il CHECKIT® Disc.
- Il colore corrispondente indica il valore di pH.



Nota:

I valori di pH inferiori a 6,0 risulteranno sempre in una colorazione gialla. I valori di pH superiori a 7,6 risulteranno sempre in una colorazione blu. I campioni d'acqua con bassa durezza carbonatica ($SBV 4.3 < 0,7 \text{ mmol/l}$) possono produrre valori di pH errati.

Importante:

Risciacquare accuratamente le cuvette dopo ogni misurazione. Conservare il CHECKIT® Disc al riparo dalla luce / al buio. Se conservati correttamente, i dischi hanno una durata di 3 anni dalla data di ricezione.

CHECKIT® Comparator

Tablets 100 pc.
BROMOTHYMOL BLUE

Order Code

14 50 00

51 16 40 BT

CHECKIT® Disc

pH (Bromothymol Blue)

Accuracy

Range

6.0 - 7.6 pH

± 0.1 pH

Order Code

14 61 20

Testpak

pH (Bromothymol Blue)

Range

6.0 - 7.6 pH

Order Code

14 76 20

